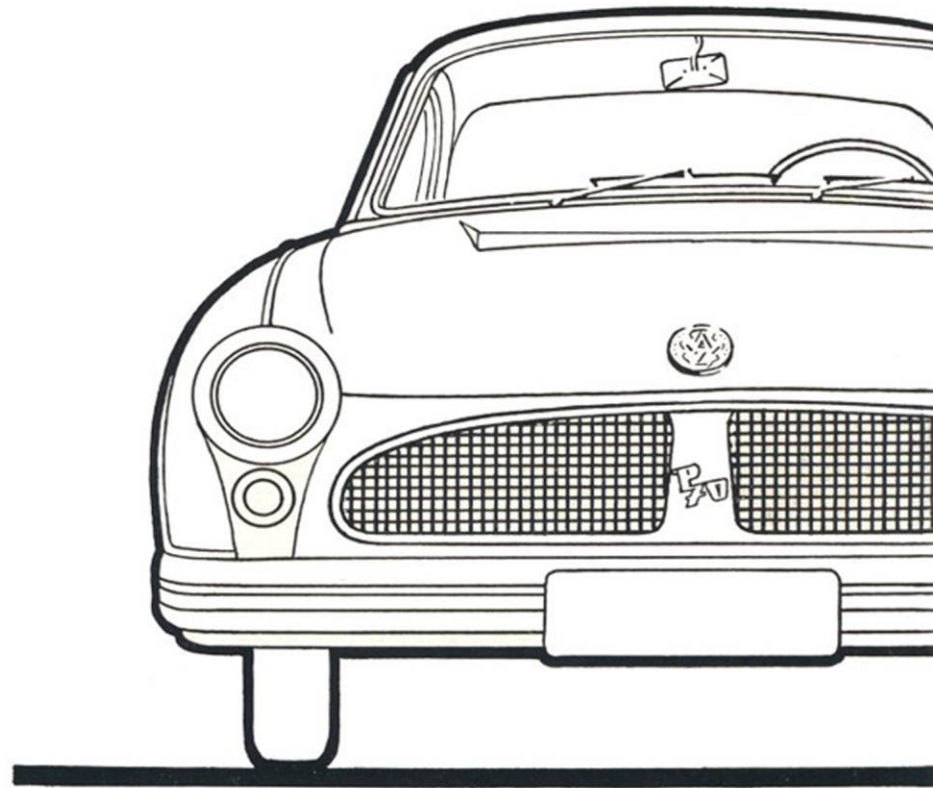


DAS

*P70 Coupe*





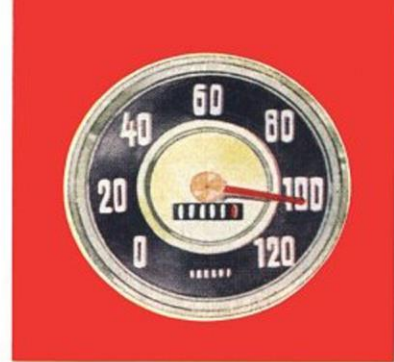
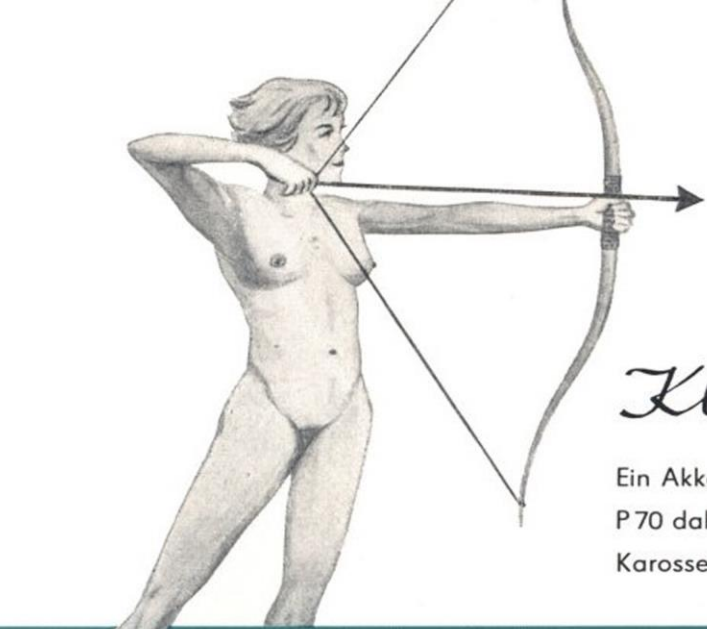
## *Das Coupé P 70*

stellt die ersehnte Ergänzung des Bauprogrammes des VEB Automobilwerk AWZ Zwickau dar, ein weiteres Glied in der Kette der allseits bewährten Baumuster P 70.

Der schnittige Wagen mit sportlicher Note verkörpert harmonische Linienführung und rassige Eleganz.

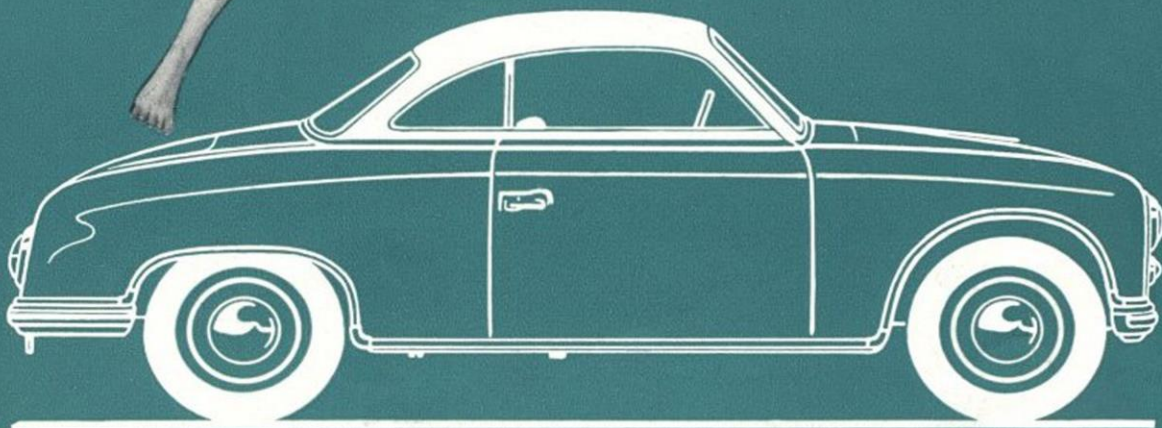
Man begegnet ihm sowohl im Straßenbild der Weltstädte als auch auf den langen Schnellverkehrsstraßen des In- und Auslandes. Das Coupé-P 70 begeistert in seiner Gesamtkonzeption nicht nur durch die anerkannt formschöne, flüssige Linienführung der Duroplast-Karosserie, sondern erfüllt auch in technischer Hinsicht die gestellten Ansprüche. In seiner Ausstattung gleicht es im Wesentlichen den teureren Wagen der Mittelklasse.





## *Klassisch · rassig · zuverlässig*

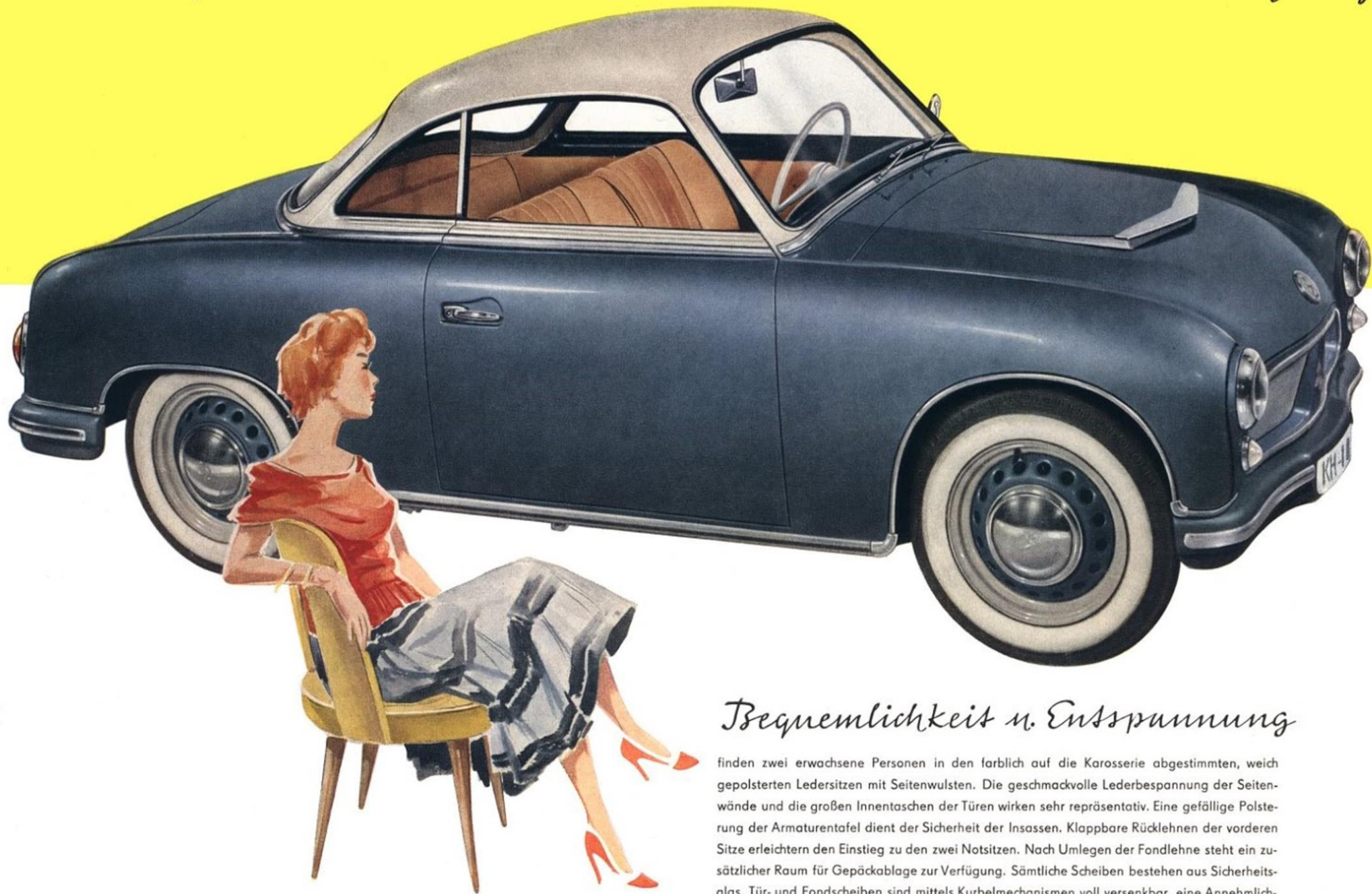
Ein Akkord mit reinem Dreiklang · Ein leichter Druck auf das Gaspedal – und pfeilschnell schießt das Coupé-P70 dahin, um in erstaunlich kurzer Zeit eine Geschwindigkeit von 100 km/h zu erreichen · Die überaus günstige Karosserieform bietet dem Fahrtwind wenig Angriffsfläche und gestattet volle Entfaltung der Motorleistung.



**P  
70**

• • • DER RICHTIGE WAGEN FÜR GROSSTADTVERKEHR, SPORT UND REISE •

*Komfort im Äußeren u. Inneren sind die überzeugend*



### *Bequemlichkeit u. Entspannung*

finden zwei erwachsene Personen in den farblich auf die Karosserie abgestimmten, weich gepolsterten Ledersitzen mit Seitenwulsten. Die geschmackvolle Lederbespannung der Seitenwände und die großen Innentaschen der Türen wirken sehr repräsentativ. Eine gefällige Polsterung der Armaturentafel dient der Sicherheit der Insassen. Klappbare Rücklehnen der vorderen Sitze erleichtern den Einstieg zu den zwei Notsitzen. Nach Umliegen der Fondlehne steht ein zusätzlicher Raum für Gepäckablage zur Verfügung. Sämtliche Scheiben bestehen aus Sicherheitsglas. Tür- und Fondscheiben sind mittels Kurbelmechanismen voll versenkbar, eine Annehmlichkeit an heißen Sommertagen.

en Merkmale dieses schnittigen Wagens - und



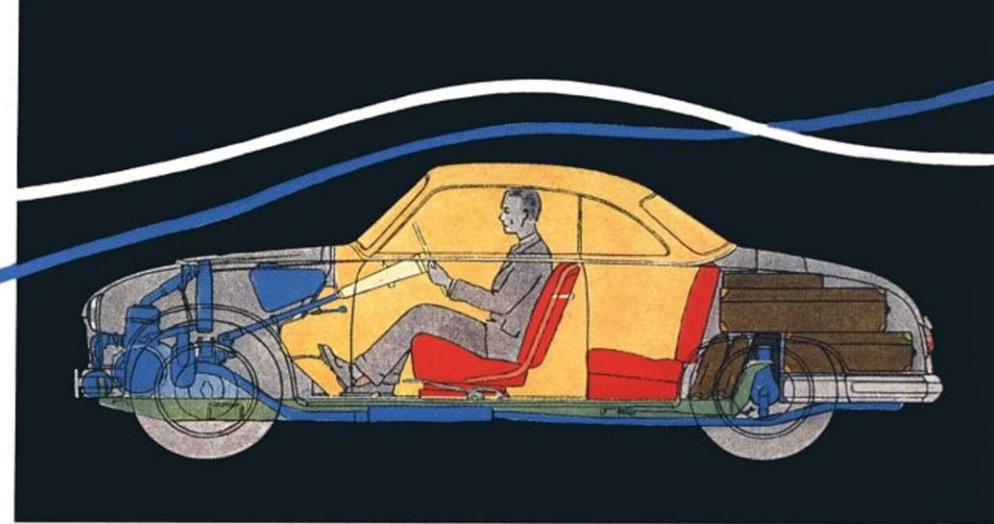
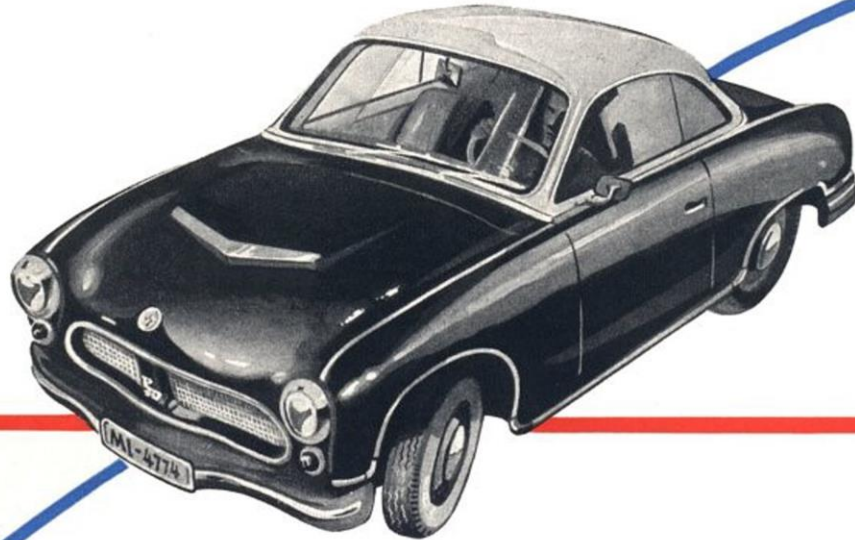
## Der Kofferraum

von besonderer Geräumigkeit bietet Unterbringungsmöglichkeit für reichhaltigstes Gepäck. Beim Öffnen der Kofferraumklappe tritt die automatische Beleuchtung in Tätigkeit und erleichtert bei Dunkelheit die Orientierung. Die Entriegelung erfolgt von außen. Das Reserverad ist durch Herunterklappen des Stoßstangen-Mittelteiles bequem erreichbar, sicher vor fremdem Zugriff und Verschmutzung



# weitere ganz besondere Vorteile

**EINE VORTREFFLICHE STRASSENLAGE** und hervorragende Kurvensicherheit zeichnen das Coupé-P 70 in hohem Maße aus. Durch geniale Konstruktion der Achs- und Radaufhängung und durch ein äußerst günstiges Verhältnis von Spurweite zum Radstand sowie tiefer Schwerpunktlage lassen sich hohe Reisedurchschnitte erzielen. Die ausgesprochen typischen P 70-Fahreigenschaften werden ganz besonders bei Schneeglätte und auf vereisten Straßen geschätzt.

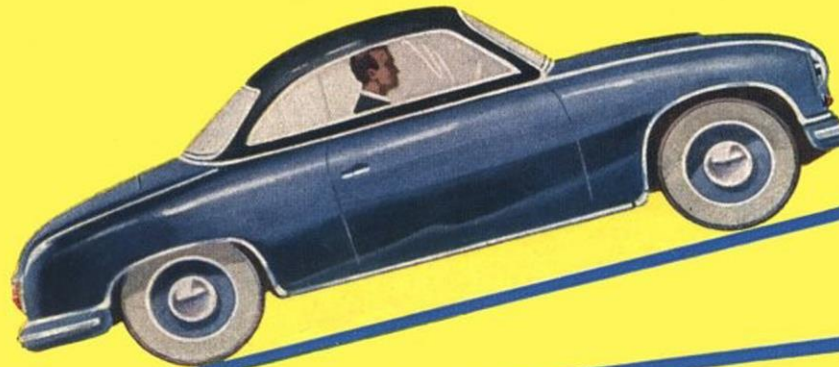


**DIE AERODYNAMISCH GÜNSTIGERE FORM** hebt das Coupé-P 70 aus der übrigen Baumuster-Reihe P 70 heraus und macht dieses zu einem Fahrzeug sportlicher Prägung.

**DIE FRISCHLUFT-GEBLÄSE-AUSPUFFHEIZUNG** ist in ihrer Wirkungsrichtung durch Handverstellung regelbar.

## Schnelles Anzugsvermögen

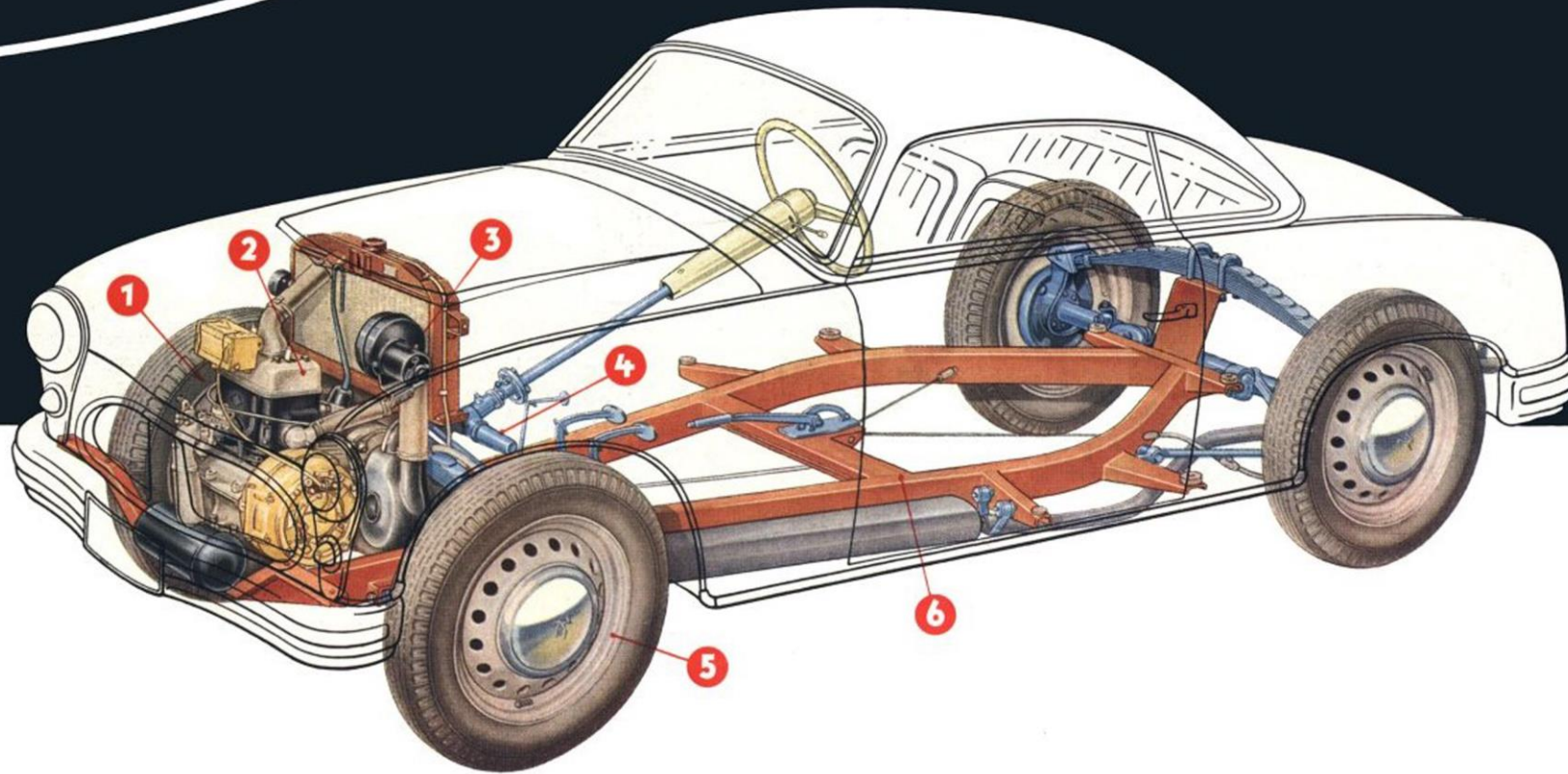
sowie gute Beschleunigung sind Merkmale des Coupé-P 70, die im modernen Stadtverkehr und insbesondere in bergigem Gelände für einen Wagen mit sportlichem Charakter unerlässlich sind. Der strapazierfähige, tausendfach bewährte Zweitakt-Antriebsmotor mit seinem günstig abgestuften Getriebe zieht spursicher das wendige Fahrzeug selbst steilste Paßkehren hinauf. Durch überaus wirksame Bremsen mit einer mittleren Verzögerung von über  $6 \text{ m/s}^2$  wird das Coupé-P 70 selbst in kritischsten Situationen beherrscht.



1.

2.

3.



## BEMERKENSWERTE PUNKTE

- ① Freilauf
- ② Leichtmetall-Zylinderkopf
- ③ Frischluft-Gebläse-Auspuffheizung
- ④ Leichtgängige Zahnstangenlenkung
- ⑤ Frontantrieb – wartungslose Einzelradanlenkung
- ⑥ Verwindungsfreier Profilkastenrahmen

Karosserie: Mischbauweise mit Metallbauelementen;  
 Außenhaut aus bewährtem Duroplast-Karosseriebaustoff.

Auch das Coupé-P 70 besitzt das allseitig bewährte P 70-Fahrgestell mit dem robusten und unverwüstlichen 22 PS-Zweizylinder-Zweitaktmotor von 690 ccm. Der Triebwerksblock liegt vor der Vorderachse, wodurch eine gleichmäßigere Gewichtsverteilung auf beide Achsen erreicht wird. Motor, Getriebe, Kupplung und Differential bilden einen einheitlichen völlig gekapselten Block. Der elastische Motor besitzt in allen Drehzahlbereichen ein günstiges Drehmoment. Die Dynastartanlage 12 V verbürgt beste Startfreudigkeit selbst bei tiefsten Außentemperaturen.



# TECHNISCHE DATEN

Motor-Arbeitsweise:	Dreikanal-Zweitakter-Umkehrspülung
Zylinderzahl:	2
Bohrung:	76 mm
Hub:	76 mm
Hubraum:	690 cm <sup>3</sup>
Verdichtung:	6,8
Höchstleistung:	22 PS bei n = 3500 U/min.
Triebwerkklagerung:	Wälzlager
Schmierung:	Frischölschmierung
Zündung:	Batteriezündung
Anlasser:	Dynastart 12 V
Lichtmaschine:	Dynastart 12 V 250 W
Kühlung:	Wasserumlauf (Thermosyphon)
Kühlwassermenge:	6 Liter
Kupplung:	Mehrscheiben im Ölbad
Getriebe:	Dreigang mit Rückwärtsgang und Freilauf
1. Gang:	3,34
2. Gang:	1,63
3. Gang:	1,00
R-Gang:	4,70
Ausgleichgetriebebauart:	Stirnradifferential
Achsübersetzung:	5,6
Frontantrieb:	Doppelgelenkwellen (innen Gummi-, außen Metallweitwinkelgelenk)

Federung:	Halbelliptik-Querfeder vorn und hinten
Radaufhängung:	wartungslose Einzelradanlenkung vorn, hinten Schwebeachse
Scheibenräder:	3,25 D × 16 mit 4-Loch Teilung
Bereifung:	5,00-16
Lenkung:	Zahnstangenlenkung
Bremsen:	mech. Duplex-Vierradbremse, Handbremse auf Hinterräder
Fahrgestellschmierung:	Hochdruck-Einzelschmierung
Spurweite:	vorn 1190 mm, hinten 1200 mm
Radstand:	2380 mm
Gesamtlänge:	ca. 3740 mm
Gesamtbreite:	ca. 1500 mm
Höhe:	ca. 1400 mm unbelastet
Bodenfreiheit:	190 mm
zul. Gesamtgewicht:	1150 kg
Nutzlast:	275 kg
Vorspur:	0-2 mm unbelastet
Radsturz:	2° = 3,5‰
Wendekreisdurchmesser:	ca. 10 m
Höchstgeschwindigkeit:	100 km/h
Kraftstoffnormverbrauch:	7 Liter/100 km

Änderungen vorbehalten!

Druck: Fr. Richter, Leipzig III-18-78 - Ag 50-1033-58-DDR

