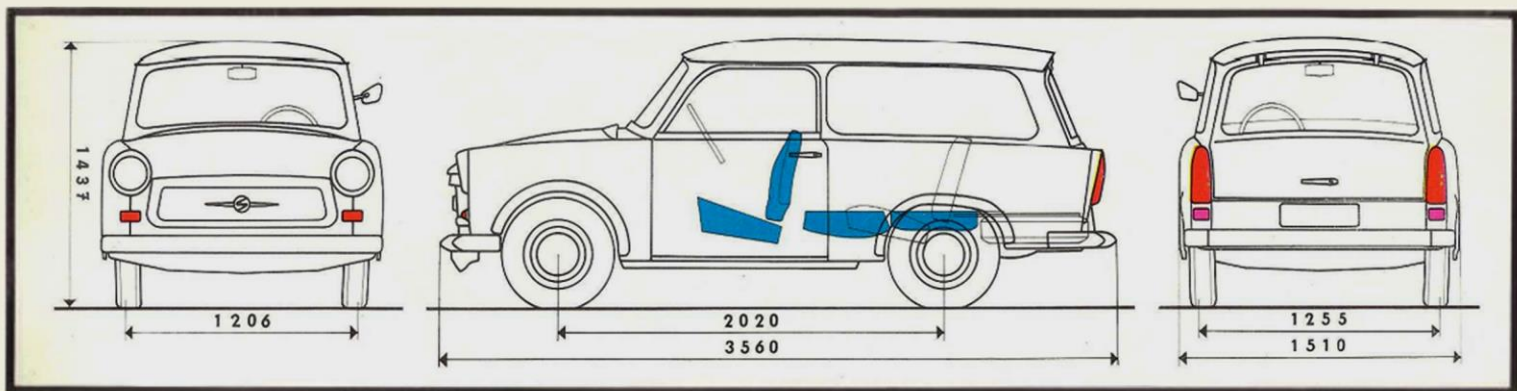


Trabant ⚡ 601 universal





Viel Raum, robust und leistungsstark

Die dezent gestaltete Karosserie, beplankt mit dem hunderttausendfach bewährten korrosionsfreien „Duroplast“, umgibt den großen Innenraum. Zwei verstellbare Einzelsitze vorn und die durchgehende Sitzbank im Fond bieten vier erwachsenen Personen ausreichend Platz. Und das Gepäck? Keine Sorge! In dem im Wagenheck des „TRABANT 601 universal“ verfügbaren 450-Liter-Stauraum verschwindet auch besonders umfangreiches Feriengepäck.

Immer wieder steht der „TRABANT“ im Mittelpunkt internationaler Rallyes, immer wieder ist er Favorit seiner Klasse. Zahlreiche Medaillen und Klassensiege sind dafür der Beweis. Der zuverlässige 23 PS-Motor garantiert in Verbindung mit dem ausgezeichneten Fahrwerk hervorragende Fahreigenschaften. Ob auf schwierigstem Gelände, an extremen Steigungen oder bei stundenlanger Vollgasfahrt auf der Autobahn – für den „TRABANT 601 universal“ gibt es keine Probleme.







Durchdacht bis ins Detail

Wenn Sie sich für diesen Wagen entscheiden, wird das Ihr Platz:

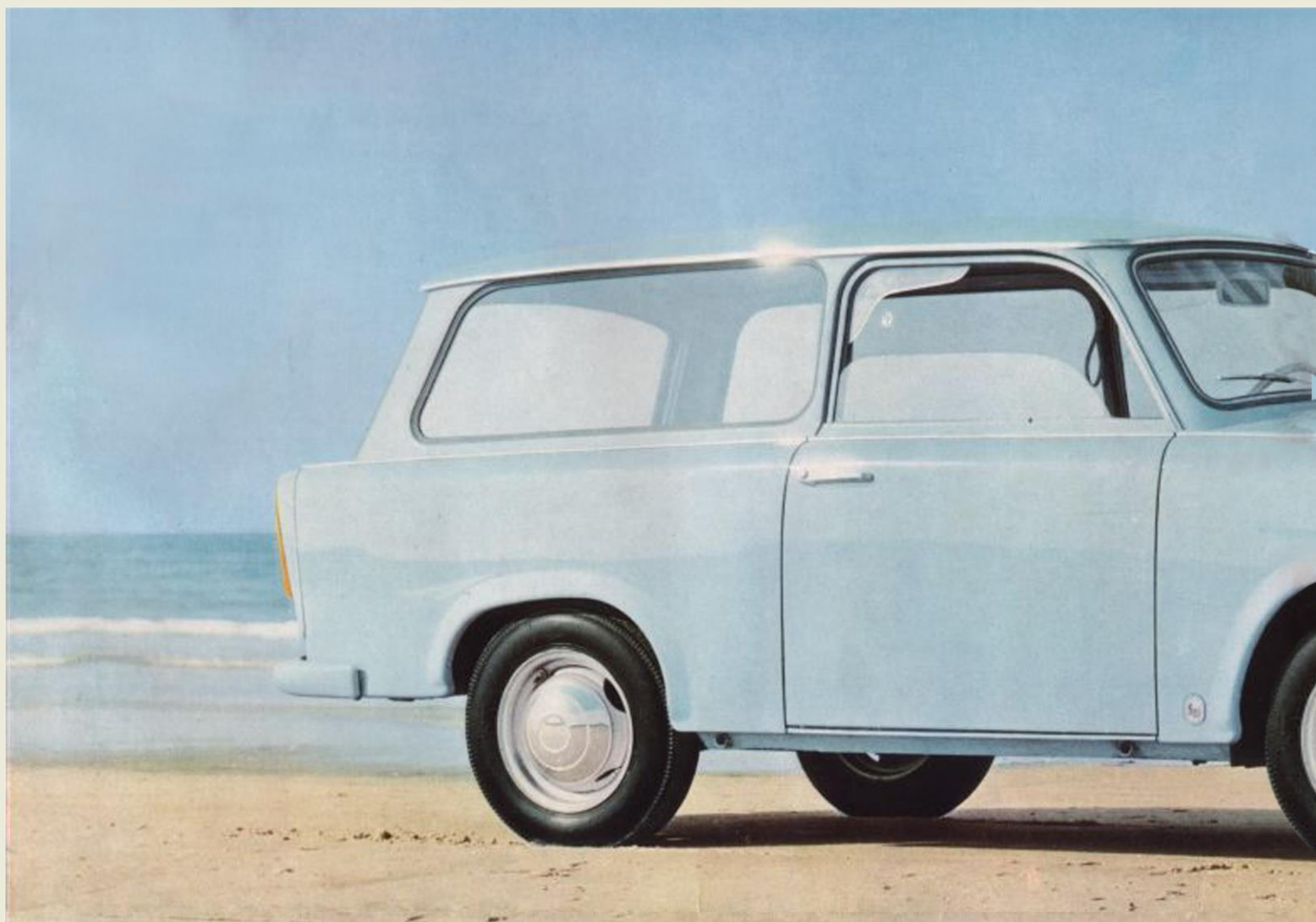
Hervorragende Sichtverhältnisse, Instrumententafel mit Zentralinstrument, griffsicheres Tiefnabenlenkrad, leichtgängige Schaltung des Vollsynchrongetriebes, regelbare Frischluftzuführung, Kurbelfenster mit Windleitscheiben zur zugfreien Belüftung, Sicherheitsinnenspiegel, Vordersitze mit Längs- und Lehnenverstellung.

Durch Nachvornklappen der Fondsitze entsteht aus dem bequemen Reisewagen der Schnelltransporter mit großem Laderaum (1400 Liter!). Zu diesem Umbau benötigen Sie ganze 30 Sekunden!

Serienmäßige Extras des „TRABANT 601 universal“: Wirksame Heizungsanlage, Lichthupe, zwei Sonnenblenden, Scheibenwaschanlage, zwei Fondascher, Halteschlaufen, besonders umfangreicher Bordwerkzeugsatz.











Trabant ⚡ 601 universal



Strahlender Sonnenschein, das weite Meer, die leichte Brise - Urlaub! Der "TRABANT 601" universell einsetzbar. Ein Wochenende bringt er Sie mit Ihrer Familie zum Meer. Mit viel Gepäck! Und für den Alltag, der Sie nicht ruhen lässt, zeugt dieser Mehrzweckwagen durch seine Vielseitigkeit Sie zum unentbehrlichen Helfer.



e, rauschende Meer, eine frische
"universal" begleitet Sie. Am
Familie zum Camping ins Grüne.
den Beruf? Gerade dann über-
h seine Vielseitigkeit. Er wird für

VIELSEITIG WIRTSCHAFTLICH MODERN

TECHNISCHE DATEN

Motor • Zweitakt-Otto-Motor mit Einlaßdrehschieber; zwei Zylinder quer zur Fahrtrichtung stehend; Bohrung 72 mm, Hub 73 mm, Gesamthubraum 594,5 cm³; Verdichtung 7,6; 23 DIN-PS (26 SAE-PS) bei 3800 bis 4000 U/min; max. Drehmoment 5,3 kpm bei 2700 bis 2800 U/min; Kurbelwelle dreifach in Wälzlagern gelagert; Frischöl-Mischungsschmierung 1:33/1; 24-l-Kraftstoffbehälter unter der Motorhaube; Luftkühlung durch Axialgebläse mit Keilriemenantrieb von der Kurbelwelle; Batteriezündung; Batterie 6 V, 56 Ah.

Kraftübertragung • Einscheiben-Trockenkupplung; vollsynchronisiertes Vierganggetriebe mit Rückwärtsgang, Freilauf im 4. Gang, Stockschaltung an der Lenksäule, Getriebeübersetzungen: I. 4,08; II. 2,32; III. 1,52;

IV. 1,03; R. 3,83; Vorderachsantrieb mit Kegelrad-Ausgleichgetriebe; Achsantriebsübersetzung 4,33; Frontantrieb durch Gelenkwellen.

Fahrwerk • Plattformrahmen mit Stahlblechgerippe zu selbsttragender Karosserie verschweißt, mit Duroplast beplankt, Hilfsrahmen für Triebwerksblock; vorn Einzelradaufhängung an unteren Querlenkern und oberer, progressiv wirkender Querblattfeder; hinten Einzelradaufhängung an gummigelagerten Dreiecklenkern und Querblattfeder mit progressiver Wirkung; doppelwirkende Teleskopstoßdämpfer vorn und hinten; Zahnstangenlenkung; hydraulische Fußbremse auf alle vier Räder wirkend; Handbremse mechanisch auf die Hinterräder wirkend; Scheibenräder 4 J x 13; Bereifung 5.20-13.

Maße, Massen, allgemeine Zahlenangaben • Radstand 2020 mm; Spurweite vorn 1206 mm, hinten 1255 mm; kleinster Wendekreis-Durchmesser 9,5 m; Bodenhöhe 155 mm; Gesamtlänge 3560 mm; Gesamtbreite 1510 mm; Gesamthöhe 1437 mm; Leermasse 650 kg; Nutzmasse 390 kg (2 Personen und 260 kg Gepäck oder 4 Personen und 95 kg Gepäck); zul. Gesamtmasse 1040 kg; Ladevolumen 4-sitzig = 0,45 m³, 2-sitzig = 1,40 m³ (Fondsitzebank nach vorn geklappt); Höchstgeschwindigkeit 100 km/h, Dauergeschwindigkeit 90 km/h; Kraftstoff-Normverbrauch (TGL 0-70000) 6,8 l/100 km, Durchschnittsverbrauch 6,0 bis 8,5 l/100 km entsprechend der Fahrweise.

Änderungen im Interesse der Weiterentwicklung vorbehalten.







Trabant 601 universal

Koffer, Taschen, Zelt und Faltboot, aber auch Kisten, Kartons und Ballen laden Sie bequem durch die breite, nach oben zu öffnende Heckklappe. Auch besonders empfindliche Güter werden sicher und ohne Risiko transportiert. „TRABANT 601 universal“ – ein Wagen, der Sie in Leistung, Form und Vielseitigkeit begeistern wird!

VEB
SACHSENRING
Automobilwerke
Zwickau

Exporteurs:
Transportmaschinen
Export - Import
Deutscher Innen- und
Außenhandel
108 Berlin 8 - DDR 

DEUTSCHE
DEMOKRATISCHE
REPUBLIK

Hilfen, Dewag Dresden
Fotos: H. Kärter, Dresden
Druck:
Druckerei Forstschütz Erfurt
VW/58-13 (ag 50/2,0/1,65)