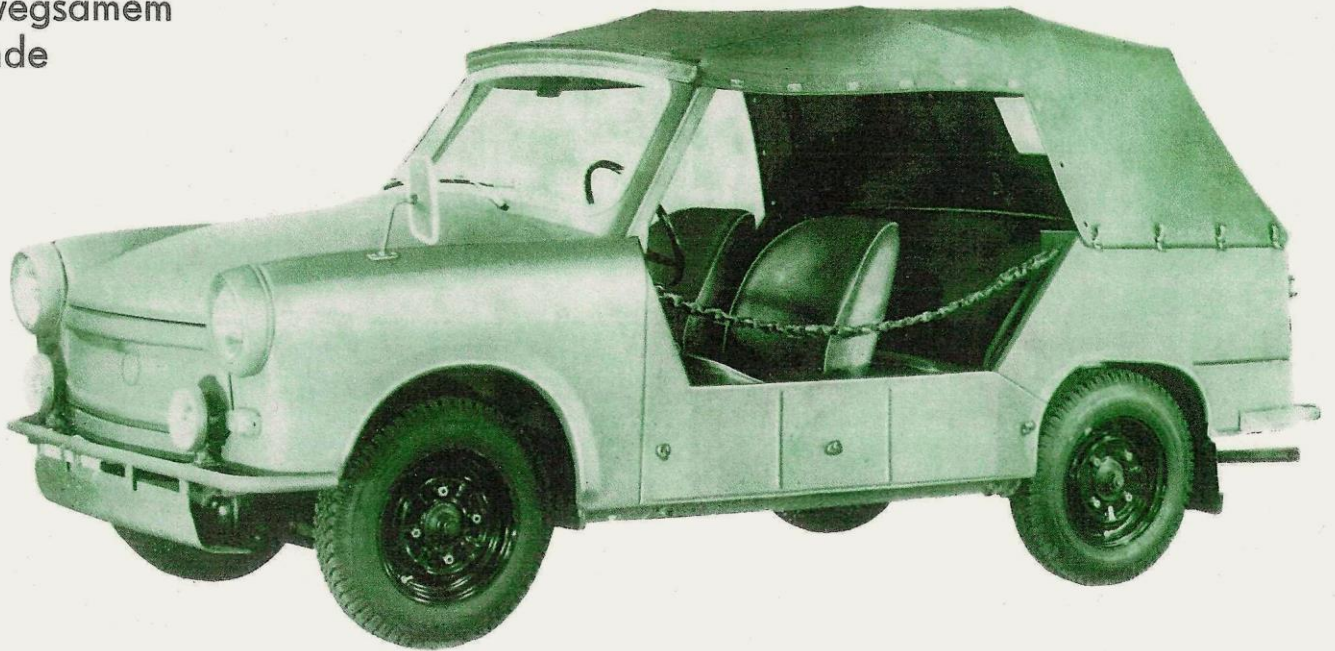
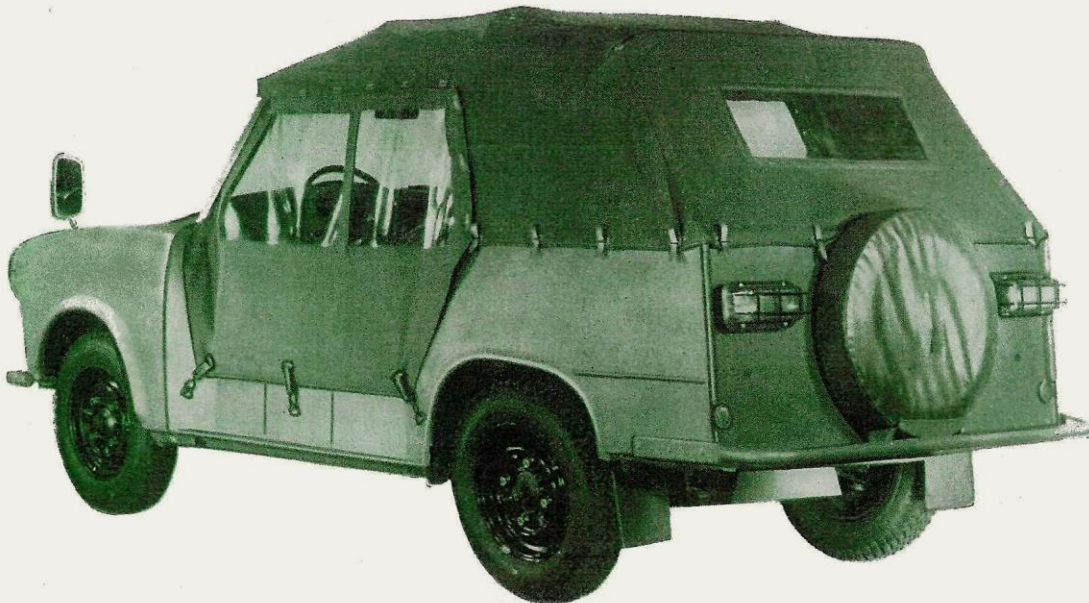


# Trabant 601

Spezialfahrzeug für  
jeden Einsatz  
auf Straßen und  
in unwegsamem  
Gelände



# Trabant 601



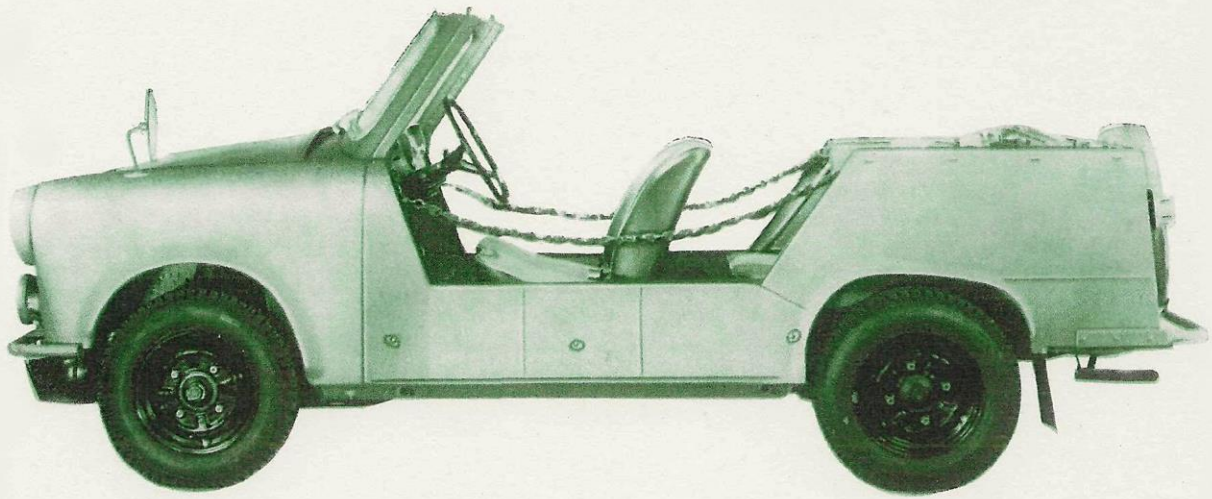
Kübelwagen mit  
klappbarem  
Allwetterverdeck  
und einknöpfbaren  
Seitenteilen  
(Für den Winterbetrieb  
mit leistungsfähiger  
Benzinheizung)



VEB  
SACHSENRING  
Automobilwerke  
Zwickau - DDR



TRANSPORTMASCHINEN EXPORT-IMPORT  
VOLKSEIGENER AUSSENHANDELSBETRIEB  
DER DEUTSCHEN DEMOKRATISCHEN REPUBLIK · DDR 1000 BERLIN



# Trabant 601

## Kübelwagen

Der Kübelwagen Trabant 601 – ein Mehrzweckfahrzeug für vielseitigen Einsatz.

Aufgebaut auf der millionenfach bewährten Grundkonzeption des Trabant 601, entspricht der Kübelwagen in den wichtigsten Baugruppen, wie Motor, Getriebe, Lenkung und Fahrwerk, voll den Parametern des Grundtyps.

Der luftgekühlte 600-cm<sup>3</sup>-Zweitaktmotor mit seinen 26 PS, das geringe Eigengewicht, die robuste Bauausführung und die geringen Betriebskosten garantieren einen hohen Grad an Wirtschaftlichkeit. Ausgerüstet mit M+S-Reifen, einer verstärkten Bodenwanne zum Schutz des Vorschalldämpfers, robusten Stoßstangen und Halogenscheinwerfern, ist er für besonders schwieriges Gelände einsetzbar. Neben der Abgaskrümmerheizung verfügt der Kübelwagen Trabant 601 über eine zusätzlich eingebaute Benzinheizung.

Das Allwetterverdeck mit einknöpfbaren Seitenteilen bietet einen guten Witterungsschutz.

Die Lackierung mit Chlor-Buna-Kombinationsfarbe und die mit Schaumkunstleder bezogenen Sitze entsprechen voll den robusten Betriebsbedingungen. Die beiden Vordersitze sind in der Längsrichtung verstellbar, und die Lehne kann bis zur Ruhelage umgeklappt werden. Die Fondslehne ist ebenfalls umklappbar, so daß der Gepäckraum im Wagenheck frei wird. Unter der Fondsitzbank wurde ein zusätzlicher Werkzeugkasten angeordnet.

Mit dieser Ausstattung kann der Kübelwagen Trabant 601 die Argumente, wie Startfreudigkeit, Robustheit, Pflege- und Wartearmut, für sich in Anspruch nehmen.

Ein Spezialfahrzeug für besonders extreme Bedingungen!

## Technische Daten

Der bewährte Zweizylinder-Zweitaktmotor mit Einlaßdrehschieber und einem Gesamthubraum von 594,5 cm<sup>3</sup> leistet bei 4200 U/min (70 U/s) 19,1 KW (26 DIN-PS).

Das maximale Drehmoment beträgt bei 3000 U/min 5,5 kpm (53,95 Nm). Das Verhältnis Öl/Kraftstoff der Frischöl-Mischungsschmierung ist 1:50. Die Kühlung des Motors erfolgt über ein Kühlluftgebläse, das mit Keilriemen von der Kurbelwelle angetrieben wird.

Über eine Tellerfederkupplung erfolgt die Kraftübertragung auf das vollsynchronisierte Vierganggetriebe. Freilauf im 4. Gang. Die Stockschialtung an der Lenksäule sorgt für eine einfache Bedienung.

### Getriebeübersetzung

I.	II.	III.	IV.	R.
4.08	2.32	1.52	1.103	3.83

Der Frontantrieb über Kegelradausgleichsgetriebe und Gelenkwellen verleiht dem Kübelwagen Trabant 601 eine ausgezeichnete Fahrstabilität. Die selbsttragende Karosserie hat ein verschweißtes Aufbaugerippe mit Plattformrahmen und Duroplastaufbauteilen. Auch der Kübelwagen besitzt vorn Einzelradaufhängung an Querlenkern und Querblattfeder, hinten Einzelradaufhängung an

Lenkerarmen und progressiv wirkender Querblattfeder. Für eine ruhige Straßenlage sorgen doppelt wirkende Teleskopstoßdämpfer vorn und hinten. Die Lenkkräfte werden von einer Zahnstangenlenkung und von wartungsfreien Spurstangen übertragen. Die hydraulische Fußbremse wirkt auf alle vier Räder. Eine mechanisch arbeitende Handbremse wirkt auf die Hinterräder.

### Maße, Massen, allgemeine Zahlenangaben

Radstand 2020 mm, Spurweite vorn 1206 mm, hinten 1255 mm, kleinster Wendekreisdurchmesser 10 m, Bodenfreiheit 155 mm, Gesamtlänge 3480 mm, Gesamtbreite 1506 mm, Gesamthöhe unbelastet 1465 mm, Leermasse 645 kg, Nutzmasse 375 kg, Gesamtgewicht 1020 kg, zugelassene Achslast vorn 460 daN (kp), hinten 560 daN (kp), Überhangwinkel vorn 30°, hinten 25°.

Höchstgeschwindigkeit: 100 km/h

Kraftstoffverbrauch je nach Fahrweise und Einsatzbedingungen: 7–9 l/100 km

### Zubehör

Benzinheizung OETF 1, Scheibenwaschanlage, Handfeuerlöscher, Bordwerkzeug, Warnstativ mit Flagge, Dederonseil, zwei 5-l-Kanister, Verbandkasten, Hülle für Reserverad, Hülle für Wettervorhänge, Glühlampenvorratssatz.