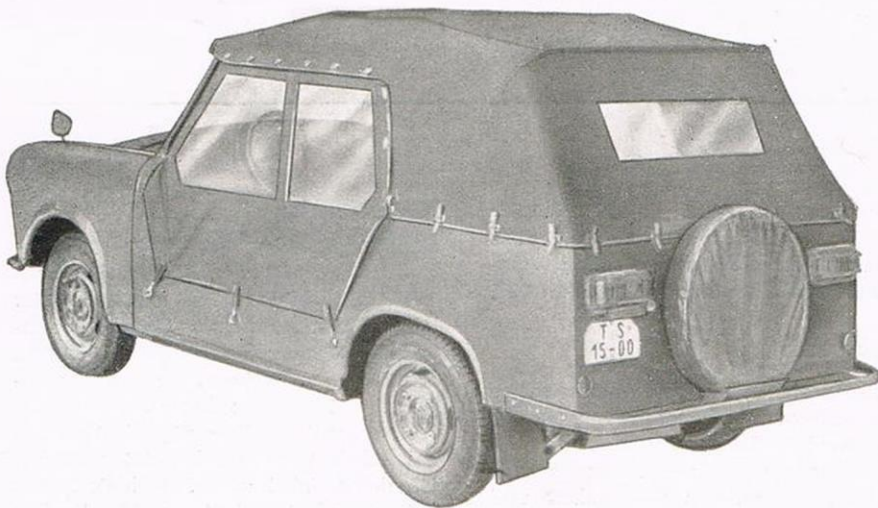
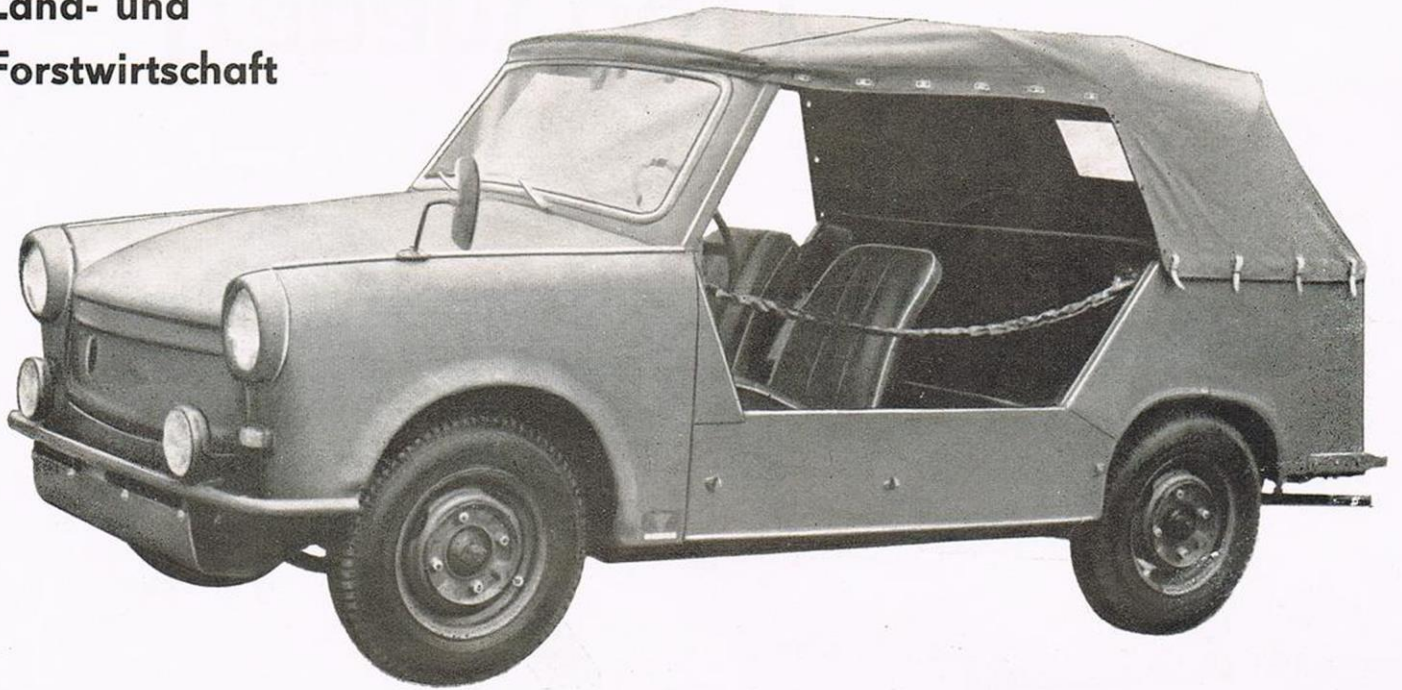


Spezialfahrzeug
für die
Land- und
Forstwirtschaft

Trabant 601 F

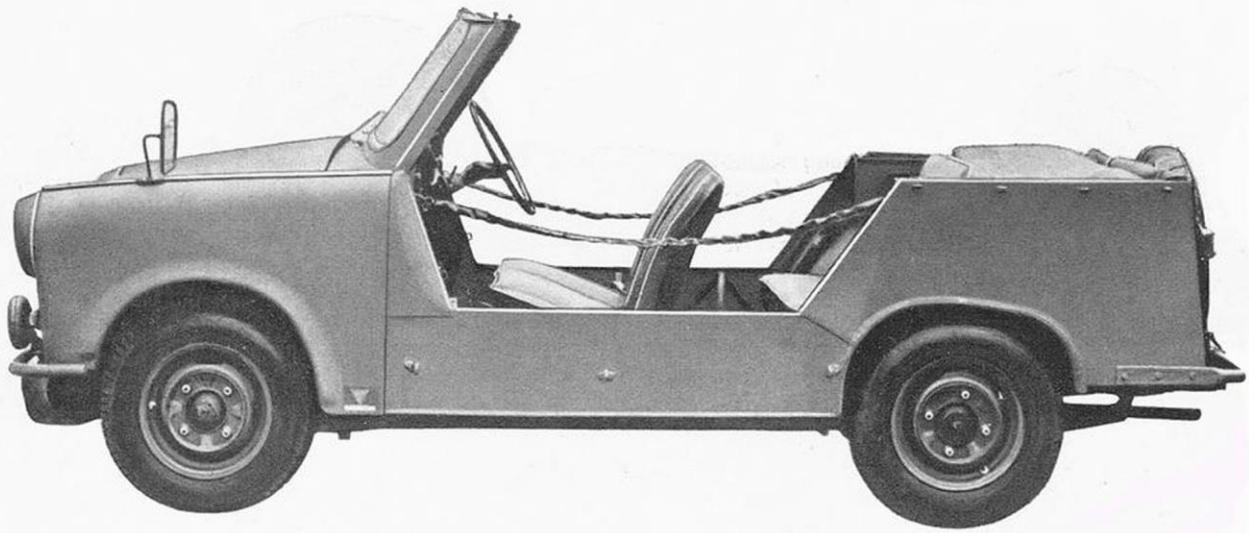


Trabant 601 F

Kübelwagen
mit klappbarem Verdeck



VEB
SACHSENRING
Automobilwerke
Zwickau



Trabant 601 F

Kübelwagen mit klappbarem Verdeck

Der Kübelwagen „Trabant 601 F“ wurde speziell für die Einsatzbedingungen der Land- und Forstwirtschaft entwickelt.

Der luftgekühlte 600-ccm-Zweitaktmotor, die robuste Bauausführung, das geringe Eigengewicht, die hohe Geschwindigkeit und nicht zuletzt die geringen Betriebskosten garantieren einen hohen Grad der Wirtschaftlichkeit.

Einen guten Witterungsschutz bietet das zusammenklappbare Allwetterverdeck mit eingeknüpften Seitenteilen. In der kalten Jahreszeit sorgt die eingebaute Benzinheizung für ausreichende Erwärmung des Innenraumes.

M- und S-Reifen ermöglichen den Einsatz des Fahrzeuges auch auf schwierigem Gelände.

Der Anstrich mit Chlorbuna-Kombinationsfarbe gewährleistet geringsten Pflegebedarf.

Bei dieser 4-sitzigen Ausführung sind die Sitze mit Schaumkunstleder überzogen. Die Vordersessel sind in der Länge verstellbar, wobei der rechte Vordersitz als Liegesitz ausgebildet ist. Die vorklappbare Fondlehne gibt einen großen Gepäckraum im Wagenheck frei.

Der „Trabant 601 F“ – das Spezialfahrzeug für Dispatcherdienste in der Land- und Forstwirtschaft.

Technische Daten

Motor:

Zweitakt-Otto-Motor mit Einlaßdrehschieber; zwei Zylinder quer zur Fahrtrichtung stehend; Bohrung 72 mm, Hub 73 mm, Gesamthubraum 594,5 cm³; Verdichtung 7,6:1; 26 DIN-PS (30 SAE-PS) bei 4.200 U/min; max. Drehmoment 5,5 kpm bei 3000 U/min; Kurbelwelle dreifach in Rollenlagern gelagert; Frischölmischungsschmierung 1:33; 24-l-Kraftstoffbehälter Luftkühlung durch Axialgebläse mit Keilriemenantrieb von der Kurbelwelle; Batteriezündung.

Kraftübertragung:

Einscheiben-Trockenkupplung; vollsynchronisiertes Vierganggetriebe mit Rückwärtsgang, Freilauf im 4. Gang, Stockschaltung an der Lenksäule, Getriebe-

übersetzungen: I. 4,08; II. 2,32; III. 1,52; IV. 1,03; R. 3,83; Vorderachsantrieb über Kegelrad-Ausgleichgetriebe durch Gelenkwellen, Achsantriebsübersetzung 4,33.

Fahrwerk:

Plattformrahmen mit Stahlblechgerippe zu selbsttragender Karosserie verschweißt; Motorhaube, Attrappe und Vorderkotflügel aus Duroplast; vorn Einzelradaufhängung an unteren Querlenkern und oberer, progressiv wirkender Querblattfeder; hinten Einzelradaufhängung an gummigelagerten Dreiecklenkern und Querblattfeder mit progressiver Wirkung; doppelwirkende Teleskopstoßdämpfer vorn und hinten; Zahnstangenlenkung, wartungsfreie Spurstangengelenke; hydraulische Fußbremse auf alle vier Räder wirkend, Handbremse mechanisch auf die Hinterräder wirkend; Scheibenräder 4 J x 13, Bereifung 5,20 - 13, M- und S-Profil.

Maße, Massen, allgemeine Zahlenangaben:

Radstand 2020 mm, Spurweite vorn 1206 mm, hinten 1255 mm; kleinster Wendekreisdurchmesser 10 m; Bodfreiheit 155 mm; Gesamtlänge 3480 mm, Gesamtbreite 1506 mm, Gesamthöhe unbelastet 1465 mm; Leermasse 645 kg, Nutzmasse 375 kg, Gesamtgewicht 1020 kg; zul. Achslast vorn 460 kg, hinten 560 kg; Überhangwinkel vorn 30°, hinten 25°; Höchstgeschwindigkeit ~ 100 km/h; Kraftstoffverbrauch je nach Fahrweise und Einsatzbedingungen 7-9 l/100 km.

Zubehör:

Benzinheizung OETF 1, Scheibenwaschanlage, Handfeuerlöscher, Bordwerkzeug, Warnstativ mit Flagge, Dederonseil, zwei 5-l-Kanister, Verbandkasten, Hülle für Reserverad, Hülle für Wettervorhänge, Glühlampen-Vorratssatz.

Änderungen im Interesse der Weiterentwicklung vorbehalten.