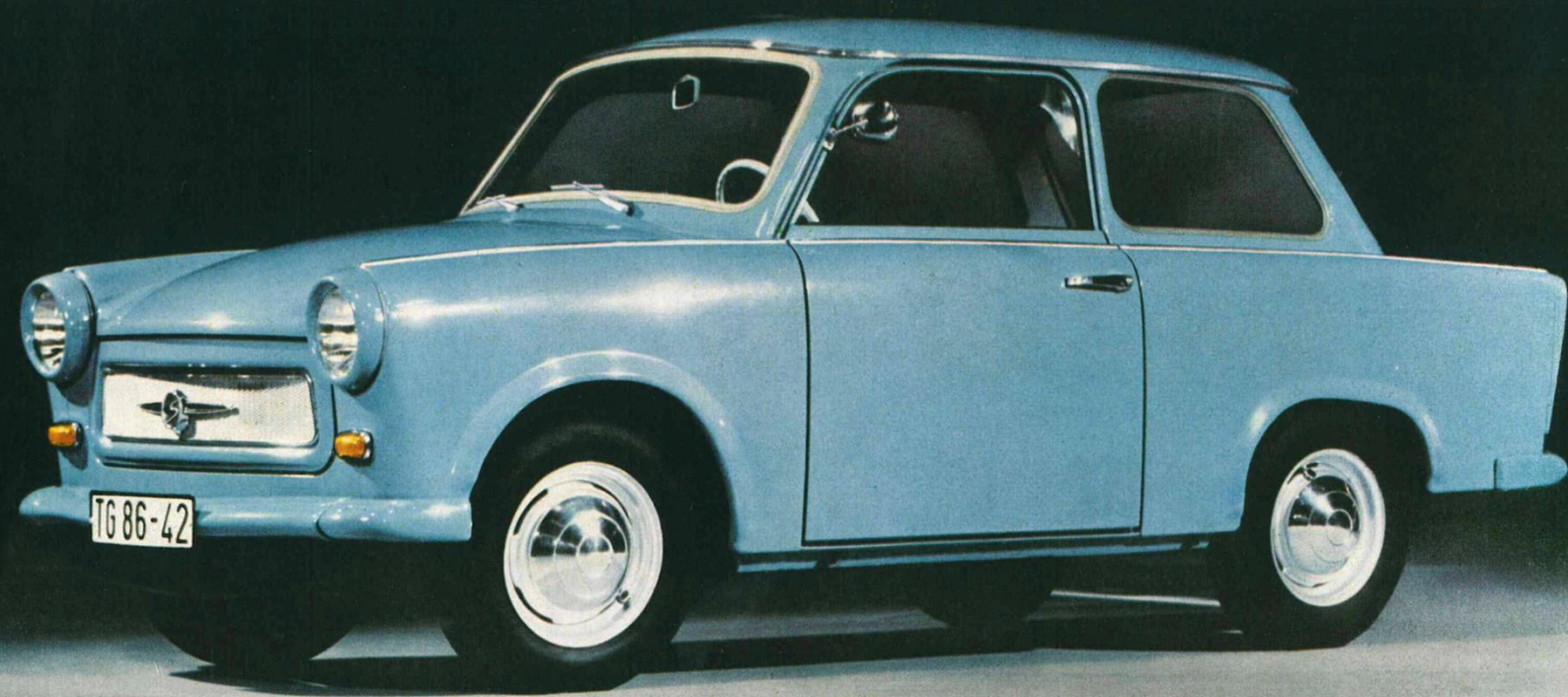


Trabant 601



Trabant 601





Technische Daten

Motor:

Zweitakt-Otto-Motor mit Einlaßdrehschieber; zwei Zylinder, quer zur Fahrtrichtung stehend; Bohrung 72 mm, Hub 73 mm, Gesamthubraum 594,5 cm³; Verdichtung 7,6; 23 PS bei 3800 bis 4000 U/min; max. Drehmoment 5,3 kpm bei 2700 bis 2800 U/min; Luftkühlung durch Axialgebläse; Frischöl-Mischungsschmierung 1:33¹/₂; 24-Liter-Kraftstofftank; Batteriezündung, Batterie 6 V 56 Ah.

Kraftübertragung:

Einscheiben-Trockenkupplung; vollsynchronisiertes Vierganggetriebe mit Freilauf im 4. Gang; Stockschaltung an der Lenksäule; Getriebeübersetzung: I. 4,08; II. 2,32; III. 1,52; IV. 1,03; R. 3,83; Vorderachsantrieb durch Frontgelenkwellen.

Fahrwerk:

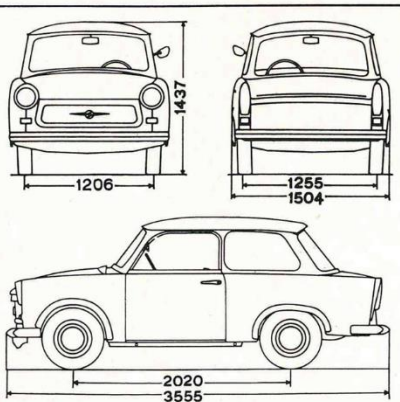
Plattformrahmen mit Stahlblechgerippe zu selbsttragender Karosserie verschweißt, mit Duroplast beplankt; Hilfsrahmen für Triebwerksblock; vorn Einzelradaufhängung

an unteren Querlenkern und oberer progressiv wirkender Querblattfeder; hinten Einzelradaufhängung an gummigelagerten Dreiecklenkern und Querblattfeder mit progressiver Wirkung; doppelwirkende Teleskopstoßdämpfer; Zahnstangenlenkung; hydraulische Vierrad-Fußbremse; mechanisch auf die Hinterräder wirkende Handbremse; Scheibräder 4Jx13; Bereifung 5,20-13.

Allgemeine Angaben:

Radstand 2020mm; Spurweite vorn 1206 mm, hinten 1255 mm; kleinster Wendekreis-Durchmesser 9,50 m; Gesamtlänge 3555 mm, Gesamtbreite 1504 mm, Gesamthöhe 1437 mm (unbelastet); Leermasse 615 kg; Nutzmasse 385 kg; Zulässige Gesamtmasse 1000 kg; Höchstgeschwindigkeit 100 km/h, Dauergeschwindigkeit 90 km/h; Kraftstoff-Normalverbrauch (TGL 0-70030) 6,8 l/100 km, Durchschnittsverbrauch 6,0 bis 8,5 l/100 km je nach Fahrweise.

Änderungen im Interesse der Weiterentwicklung vorbehalten.



SACHSENRING-Service-
in nahezu allen Ländern
Europas dienstbereit



**VEB
SACHSENRING
Automobilwerke
Zwickau**

DEUTSCHE
DEMOKRATISCHE
REPUBLIK

Dewag Dresden/Hiller
Fotos H. Körner, Dresden

