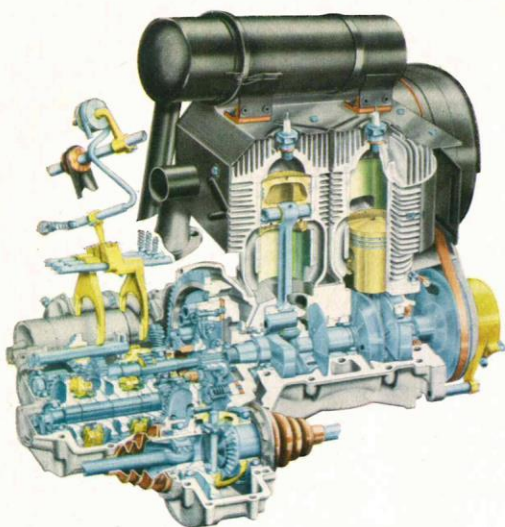
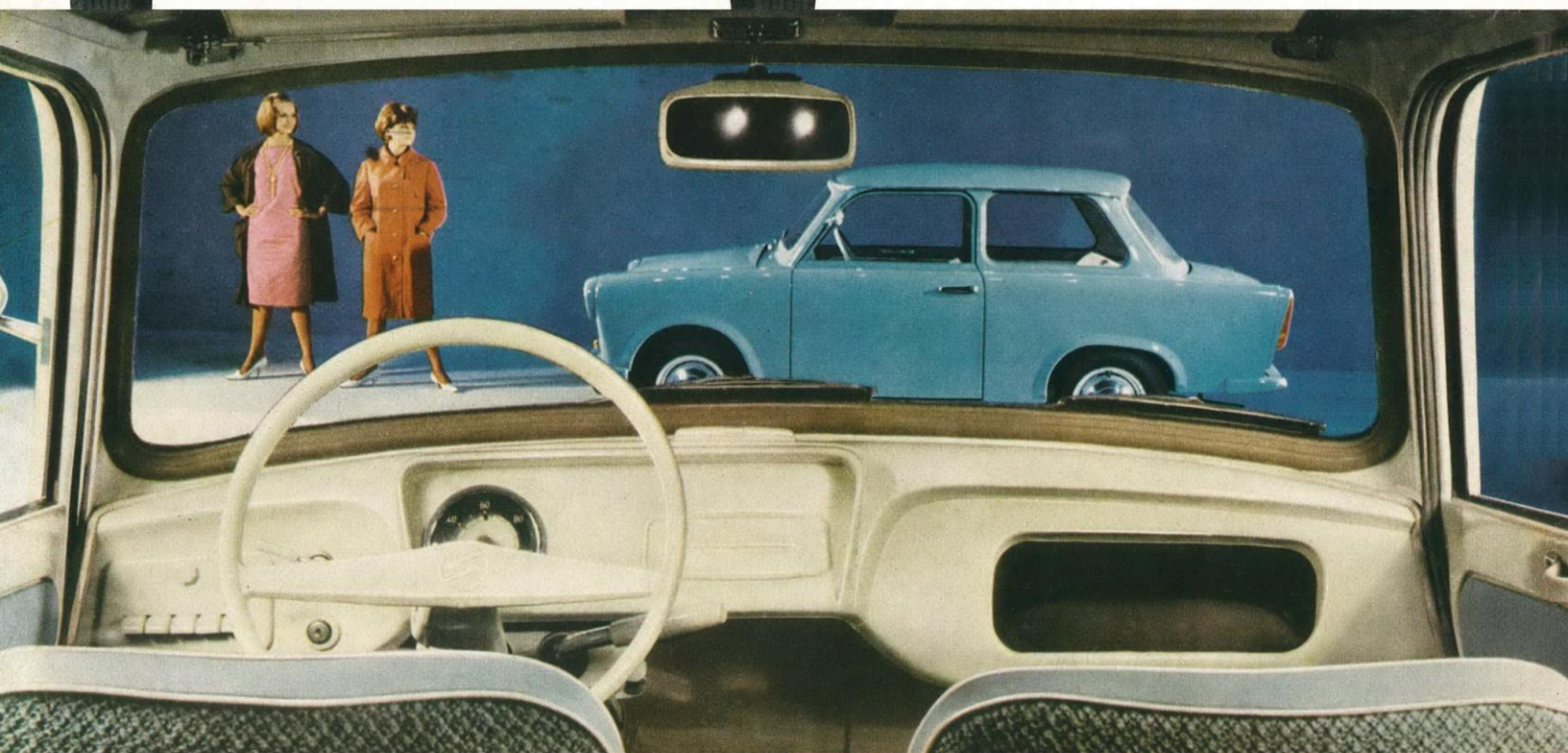
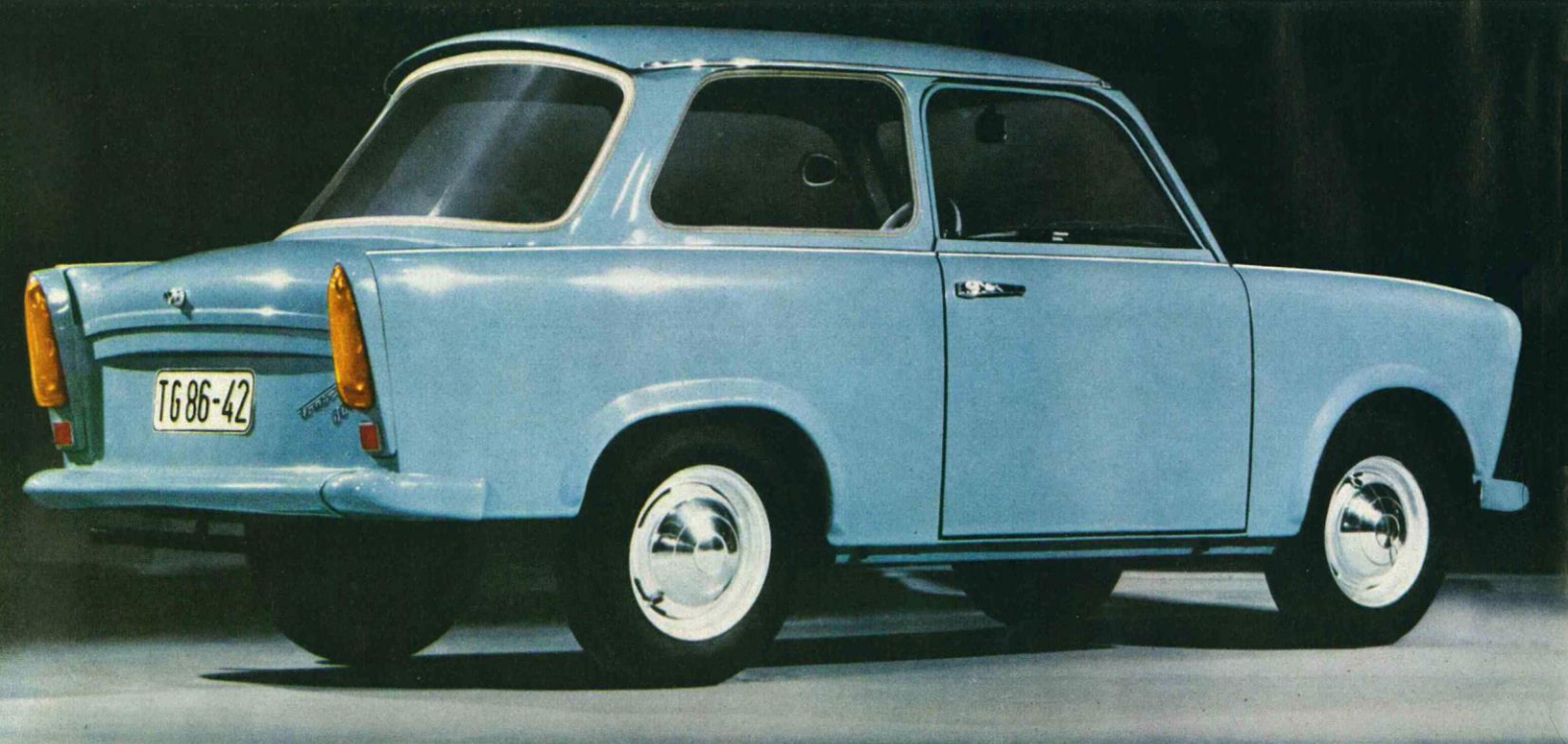


Trabant 601



600 cm³





Trabant 601

Trabant 601
S

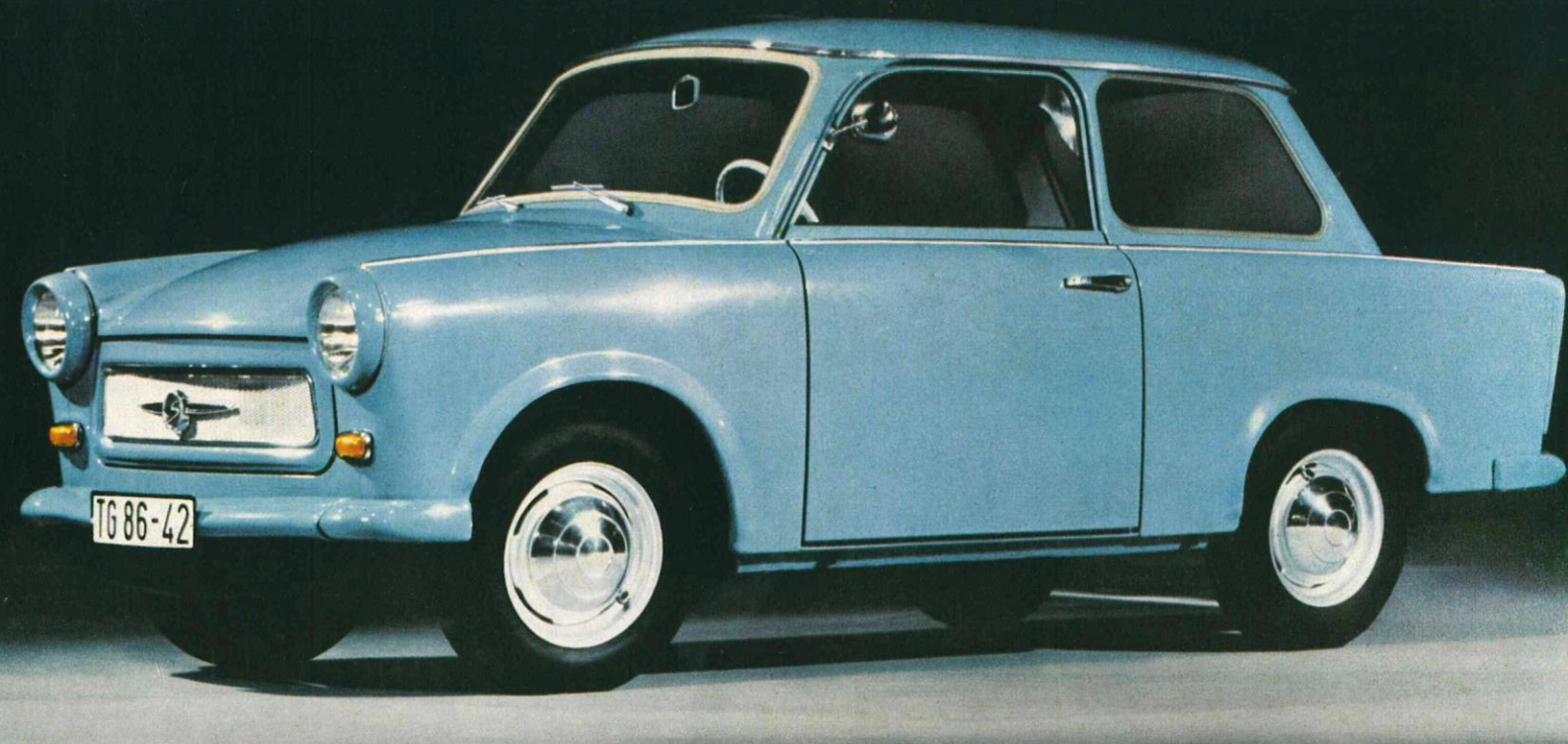
Herstellungsweise und Konstruktion kennzeichnen den neuen TRABANT 601 als Spitzenerzeugnis der 600 cm³-Klasse im internationalen Automobilbau.

Die typische TRABANT-Popularität und das große Interesse an diesem Wagen sind verständlich, denn der neue TRABANT 601 vereint in seiner modernen Gesamtkonzeption Höchstwerte an Raum, Leistung und Wirtschaftlichkeit.

Die neue Karosserieform zeigt die Merkmale und Stilelemente zweckvoller Linienführung. Charakteristisch sind die großflächige Gestaltung und das gestreckte Profil durch geradlinige Seitenpartien und das flache Dach. Eloxierte Frontverkleidung, Scheinwerfer mit asymmetrischem Abblendlicht, durchgehende Stoßstangen und große Heckleuchten-Kombinationen vervollständigen den modernen äußeren Gesamteindruck.

Die vielfältigen Vorteile dieser in der Welt einzigartigen Großserienkarosserie auf Plastgrundlage bestehen in den schalldämpfenden, temperaturisolierenden, widerstandsfähigen und korrosionsfreien Materialeigenschaften der verwendeten Duroplast-Preßteile.





Technische Daten

Motor:

Zweitakt-Otto-Motor mit Einlaßdrehschieber; zwei Zylinder, quer zur Fahrtrichtung stehend; Bohrung 72 mm, Hub 73 mm, Gesamthubraum 594,5 cm³; Verdichtung 7,6; 23 PS bei 3800 bis 4000 U/min; max. Drehmoment 5,3 kpm bei 2700 bis 2800 U/min; Luftkühlung durch Axialgebläse; Frischöl-Mischungsschmierung 1:33¹/₂; 24-Liter-Kraftstofftank; Batteriezündung. Batterie 6 V 56 Ah.

Kraftübertragung:

Einscheiben-Trockenkupplung; vollsynchronisiertes Vierganggetriebe mit Freilauf im 4. Gang; Stockschaltung an der Lenksäule; Getriebeübersetzung: I. 4,08; II. 2,32; III. 1,52; IV. 1,03; R. 3,83; Vorderachsantrieb durch Frontgelenkwellen.

Fahrwerk:

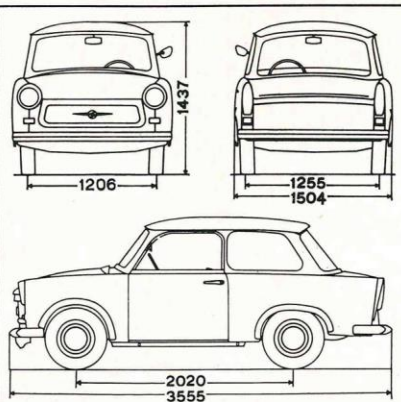
Plattformrahmen mit Stahlblechgerippe zu selbsttragender Karosserie verschweiß, mit Duroplast beplankt; Hilfsrahmen für Triebwerksblock; vorn Einzelaufhängung

an unteren Querlenkern und oberer progressiv wirkender Querblattfeder; hinten Einzelradaufhängung an gummigelagerten Dreiecklenkern und Querblattfeder mit progressiver Wirkung; doppelwirkende Teleskopstoßdämpfer; Zahnstangenlenkung; hydraulische Vierrad-Fußbremse; mechanisch auf die Hinterräder wirkende Handbremse; Scheibenräder 41x13; Bereifung 5,20-13.

Allgemeine Angaben:

Radstand 2020 mm; Spurweite vorn 1206 mm, hinten 1255 mm; kleinster Wendekreis-Durchmesser 9,50 m; Gesamtlänge 3555 mm, Gesamtbreite 1504 mm, Gesamthöhe 1437 mm (unbelastet); Leermasse 615 kg; Nutzmasse 385 kg; Zulässige Gesamtmasse 1000 kg; Höchstgeschwindigkeit 100 km/h, Dauergeschwindigkeit 90 km/h; Kraftstoff-Normalverbrauch (TGL 0-70030) 6,8 l/100 km, Durchschnittsverbrauch 6,0 bis 8,5 l/100 km je nach Fahrweise.

Änderungen im Interesse der Weiterentwicklung vorbehalten.



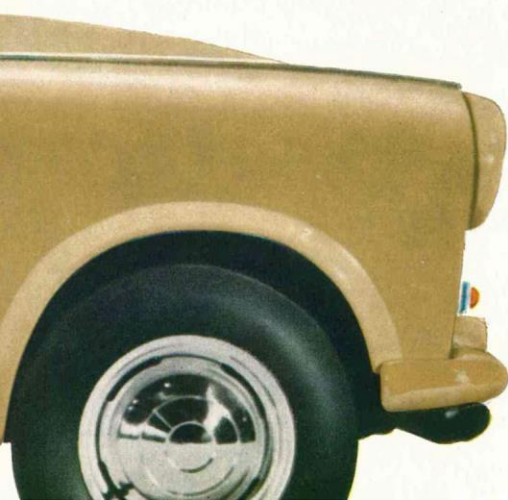
SACHSENRING-Service-
in nahezu allen Ländern
Europas dienstbereit



**VEB
SACHSENRING
Automobilwerke
Zwickau**

DEUTSCHE
DEMOKRATISCHE
REPUBLIK

Dewag Dresden/Hiller
Fotos H. Körner, Dresden

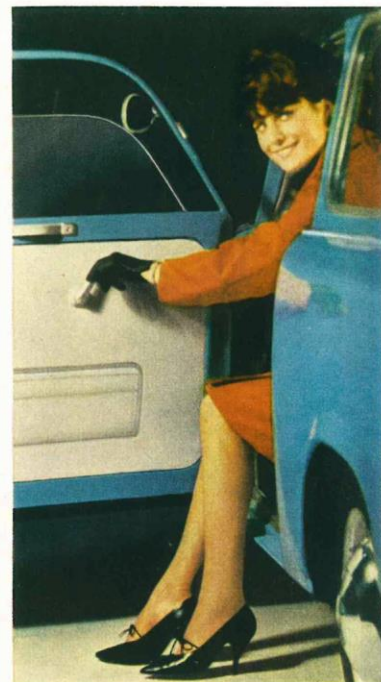


Gegen gesonderte Bestellung kann der TRABANT 601 mit verchromten Stoßstangen ausgerüstet werden. Ebenso ist der nachträgliche Einbau einer Benzin-Zusatzheizung im Kofferraum möglich.

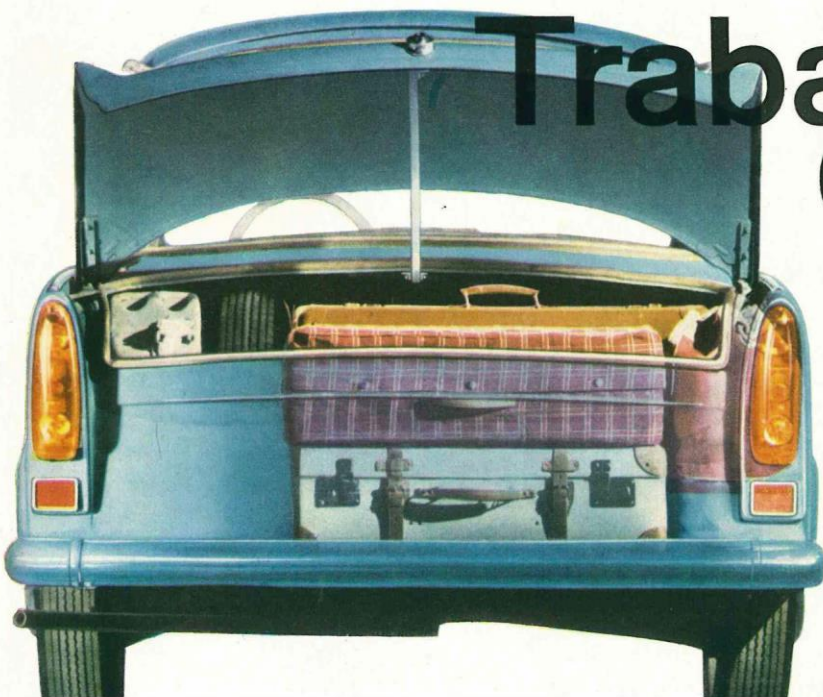
Trabant 601

ein neuer Typ der TRABANT-Reihe. Wo einst die ersten zukunftsweisenden Wagen mit Zweitaktmotor entstanden, vollbringen heute die Zwickauer Automobilbauer mit moderner und fortschrittlicher Technologie enorme Leistungen in der Fertigung ständig steigender Stückzahlen bei anerkannter Qualität. Das außerordentlich hohe Niveau des modernen TRABANT 601 widerspiegelt sich in seinen optimal gestalteten Innenraumverhältnissen. Die Glasflächen sind um 26% größer als bisher. Mit der damit verbesserten Aussicht erhöhen sich Fahrsicherheit und Komfort. Die Türen mit Kurbelrasten und Seitentaschen werden durch Zahnradchlösser mit Druckknopfbetätigung verschlossen. Auch für die Fahrgäste der hinteren Sitzbank sind angenehme Bewegungsfreiheit und Bequemlichkeit vorhanden. Die Leistung der Heizungs- und Belüftungsanlage wurde wesentlich verbessert. Zur Ausstattung gehören außerdem 2 Sonnenblenden, 2 Ascher im Fond, Innenbeleuchtung, Kleiderhaken und Halteschlaufen. Ein weiterer Beitrag zur Fahrsicherheit ist die serienmäßig eingebaute Scheibenwaschanlage mit Zweistrahldüse.

Trabant 601



Trabant 601



Motor und Fahrwerk aller TRABANT-Typen haben ihre überlegenen Eigenschaften durch Klassensiege und Medaillengewinne bei internationalen Rallyes vielfach bewiesen.

Der ventillose Zweitaktmotor, der gegenüber dem Viertaktmotor keinen komplizierten Steuerungsmechanismus enthält und pro Kurbelwellenumdrehung einen vollständigen Arbeitstakt leistet, ist verschleißfest, zuverlässig und wirtschaftlich. Seine Frischöl-Mischungsschmierung wirkt absolut sicher und schließt Ölwechsel und Kontrollen aus. Die Gebläseluftkühlung ist völlig wartungsfrei. Mit 600 cm³ Hubraum entwickelt der Motor bei günstigen, schonenden Drehzahlen 23 PS und ein maximales Drehmoment von 5,3 kpm. Das sind internationale Spitzenwerte in der 600-cm³-Klasse und der Grund für die temperaturvolle Beschleunigung des TRABANT 601! Seine Dauergeschwindigkeit beträgt 90 km/h, die Höchstgeschwindigkeit 100 km/h. Die Kraftübertragung erfolgt über das vollsynchronisierte Vierganggetriebe als Frontantrieb auf die Vorderräder. Diese millionenfach bewährte Antriebsart hält den TRABANT 601 in Kurven, auf nasser Fahrbahn und bei hoher Geschwindigkeit ständig in der Spur. Der bei sämtlichen TRABANT-Typen erstaunlich große Kofferraum wurde mit der neuen Gestaltung der Karosserie abermals um 12% vergrößert und ist jetzt von außen verschließbar.

Die hintere Kennzeichenbeleuchtung dient gleichzeitig als Lichtquelle für den Kofferraum.

Trabant 601

Trabant 601



Trabant 601