



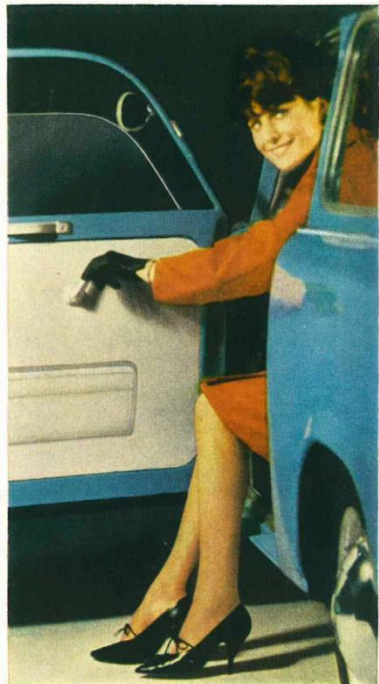
Trabant 601

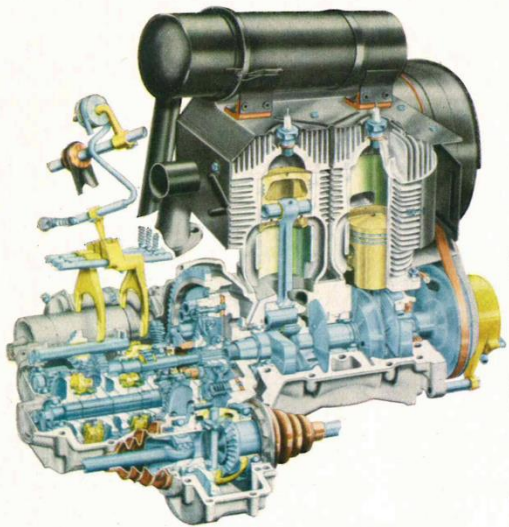


Trabant 601

ein neuer Typ der TRABANT-Reihe. Wo einst die ersten zukunftsweisenden Wagen mit Zweitaktmotor entstanden, vollbringen heute die Zwickauer Automobilbauer mit moderner und fortschrittlicher Technologie enorme Leistungen in der Fertigung ständig steigender Stückzahlen bei anerkannter Qualität. Das außerordentlich hohe Niveau des modernen TRABANT 601 widerspiegelt sich in seinen optimal gestalteten Innenraumverhältnissen. Die Glasflächen sind um 26% größer als bisher. Mit der damit verbesserten Aussicht erhöhen sich Fahrsicherheit und Komfort. Die Türen mit Kurbelfenstern und Seitentaschen werden durch Zahnradschlösser mit Druckknopfbetätigung verschlossen. Auch für die Fahrgäste der hinteren Sitzbank sind angenehme Bewegungsfreiheit und Bequemlichkeit vorhanden. Die Leistung der Heizungs- und Belüftungsanlage wurde wesentlich verbessert. Zur Ausstattung gehören außerdem 2 Sonnenblenden, 2 Ascher im Fond, Innenbeleuchtung, Kleiderhaken und Halteschlaufen. Ein weiterer Beitrag zur Fahrsicherheit ist die serienmäßig eingebaute Scheibenwaschanlage mit Zweistrahl Düse.

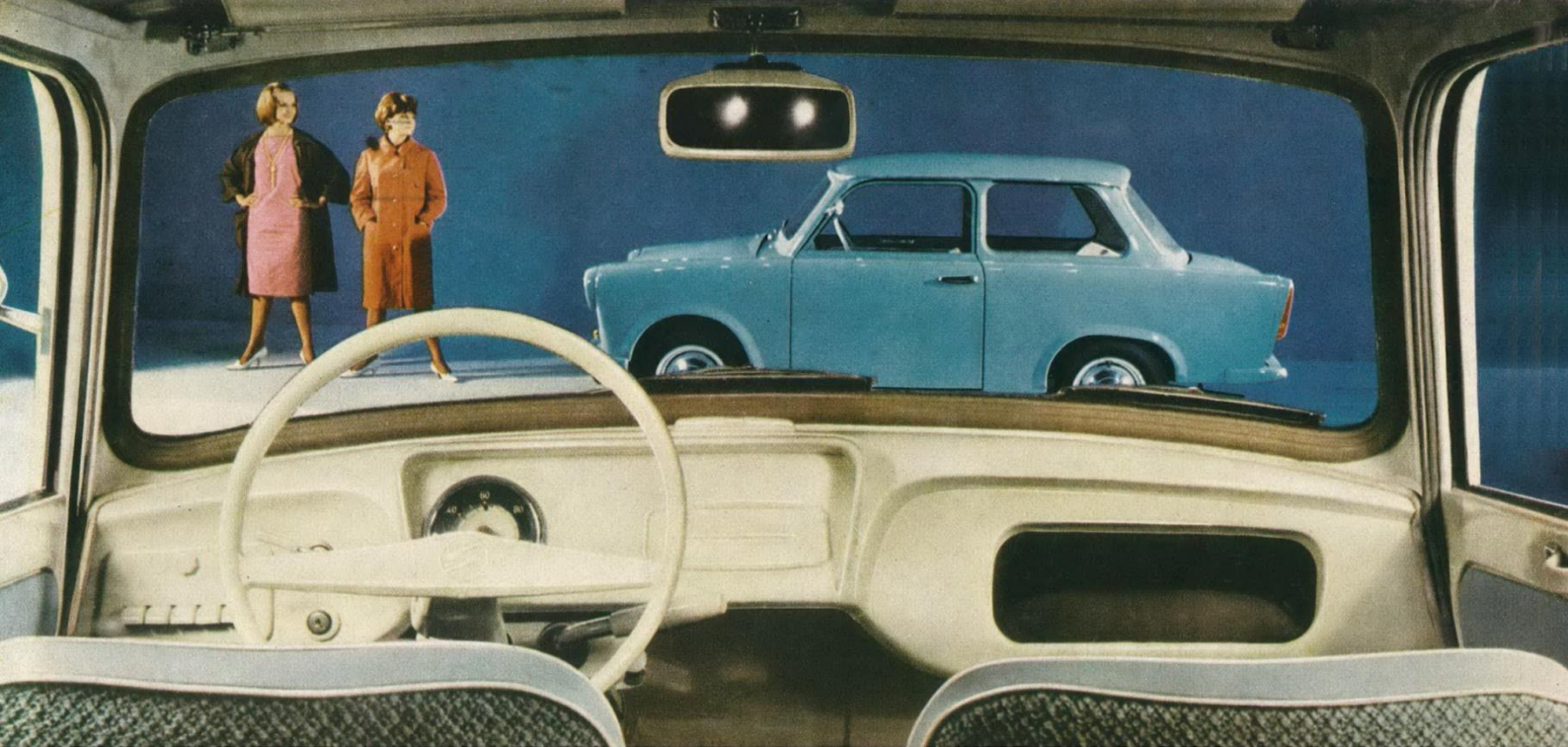
Trabant 601

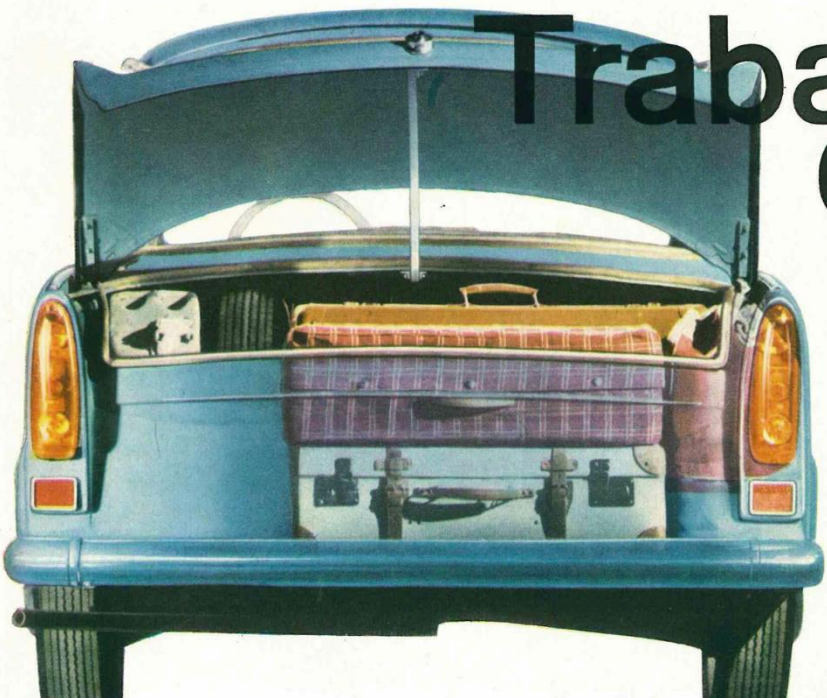





600 cm³







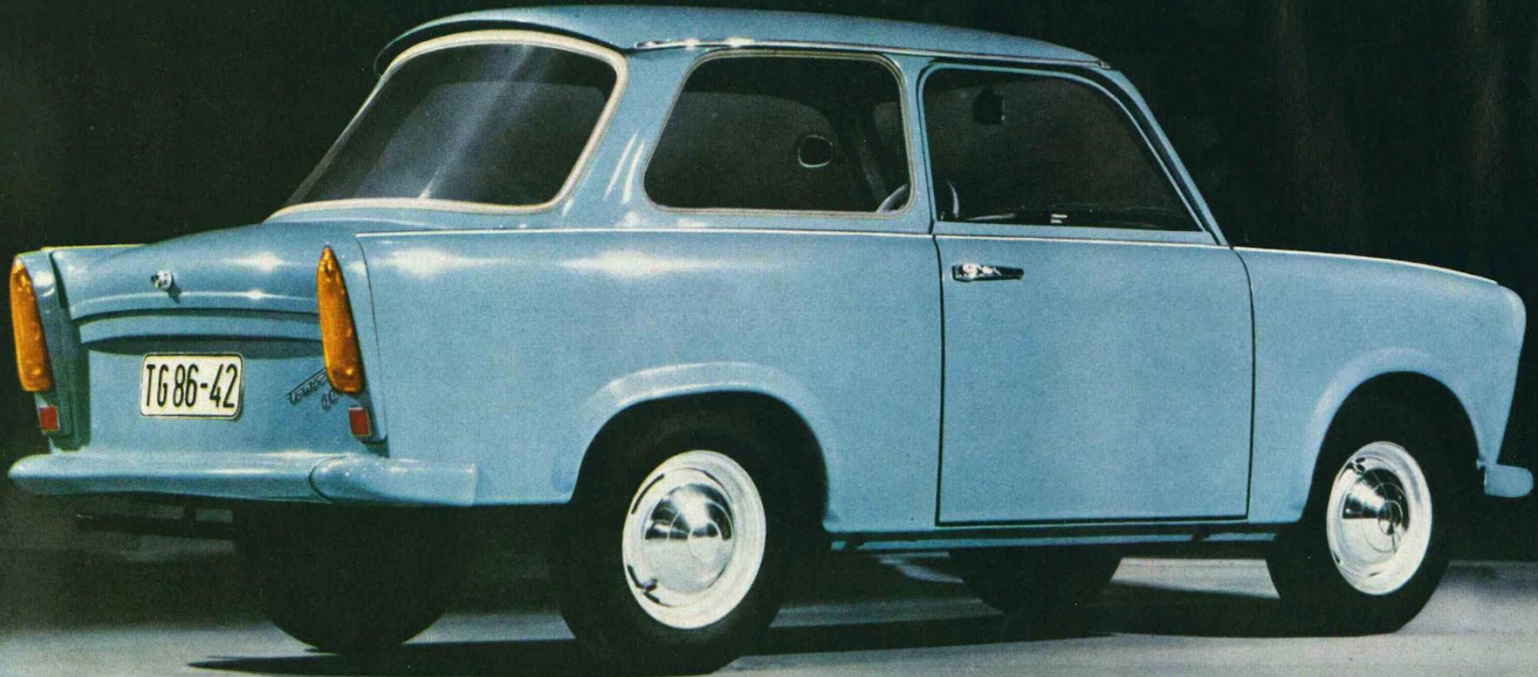
Trabant 601

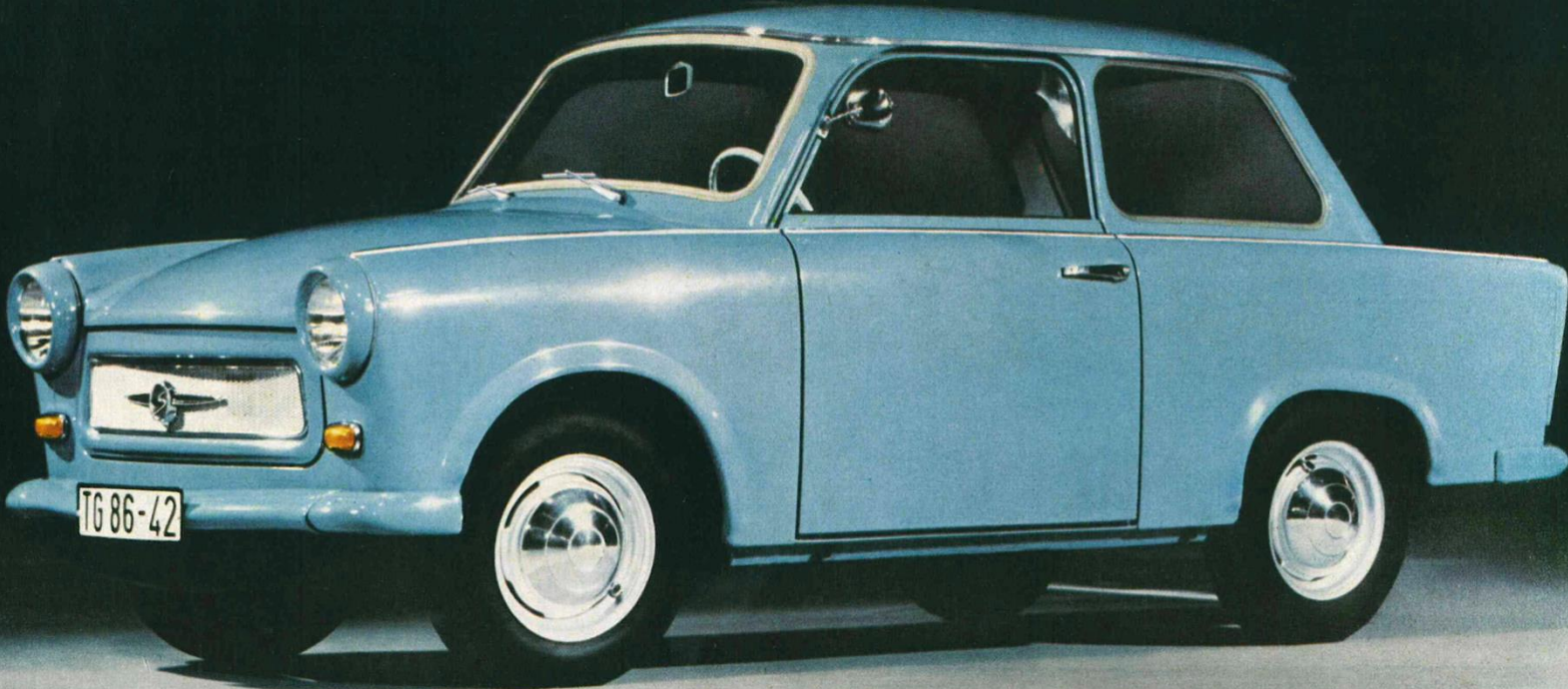
Motor und Fahrwerk aller TRABANT-Typen haben ihre überlegenen Eigenschaften durch Klassensiege und Medaillengewinne bei internationalen Rallyes vielfach bewiesen.

Der ventillose Zweitaktmotor, der gegenüber dem Viertaktmotor keinen komplizierten Steuerungsmechanismus enthält und pro Kurbelwellenumdrehung einen vollständigen Arbeitstakt leistet, ist verschleißfest, zuverlässig und wirtschaftlich. Seine Frischöl-Mischungsschmierung wirkt absolut sicher und schließt Ölwechsel und Kontrollen aus. Die Gebläseluftkühlung ist völlig wartungsfrei. Mit 600 cm³ Hubraum entwickelt der Motor bei günstigen, schonenden Drehzahlen 23 PS und ein maximales Drehmoment von 5,3 kpm. Das sind internationale Spitzenwerte in der 600-cm³-Klasse und der Grund für die temperamentvolle Beschleunigung des TRABANT 601! Seine Dauergeschwindigkeit beträgt 90 km/h, die Höchstgeschwindigkeit 100 km/h. Die Kraftübertragung erfolgt über das vollsynchronisierte Vierganggetriebe als Frontantrieb auf die Vorderräder. Diese millionenfach bewährte Antriebsart hält den TRABANT 601 in Kurven, auf nasser Fahrbahn und bei hoher Geschwindigkeit ständig in der Spur. Der bei sämtlichen TRABANT-Typen erstaunlich große Kofferraum wurde mit der neuen Gestaltung der Karosserie abermals um 12% vergrößert und ist jetzt von außen verschließbar.

Die hintere Kennzeichenbeleuchtung dient gleichzeitig als Lichtquelle für den Kofferraum.

Trabant 601



Trabant 601

Trabant 601


Herstellungsweise und Konstruktion kennzeichnen den neuen TRABANT 601 als Spitzenerzeugnis der 600 cm³-Klasse im internationalen Automobilbau.

Die typische TRABANT-Popularität und das große Interesse an diesem Wagen sind verständlich, denn der neue TRABANT 601 vereint in seiner modernen Gesamtkonzeption Höchstwerte an Raum, Leistung und Wirtschaftlichkeit.

Die neue Karosserieform zeigt die Merkmale und Stilelemente zweckvoller Linienführung. Charakteristisch sind die großflächige Gestaltung und das gestreckte Profil durch geradlinige Seitenpartien und das flache Dach. Eloxierte Frontverkleidung, Scheinwerfer mit asymmetrischem Abblendlicht, durchgehende Stoßstangen und große Heckleuchten-Kombinationen über rechteckigen Rückstrahlern vervollständigen den modernen äußeren Gesamteindruck.

Die vielfältigen Vorteile dieser in der Welt einzigartigen Großserienkarosserie auf Plastgrundlage bestehen in den schalldämpfenden, temperaturisolierenden, widerstandsfähigen und korrosionsfreien Materialeigenschaften der verwendeten Duroplast-Preßteile.

Technische Daten

Motor:

Zweitakt-Otto-Motor mit Einlaßdrehschieber;
zwei Zylinder, quer zur Fahrtrichtung stehend;
Bohrung 72 mm, Hub 73 mm, Gesamthub-
raum 594,5 cm³; Verdichtung 7,6; 23 PS bei
3800 bis 4000 U/min; max. Drehmoment 5,3 kpm
bei 2700 bis 2800 U/min; Luftkühlung durch
Axialgebläse; Frischöl-Mischungsschmierung
1:33¹/₂; 24-Liter-Kraftstofftank; Batteriezündung,
Batterie 6 V 56 Ah.

Kraftübertragung:

Einscheiben-Trockenkupplung; vollsynchro-
nisiertes Vierganggetriebe mit Freilauf im 4. Gang;
Stockschaltung an der Lenksäule;
Getriebeübersetzung: I. 4,08; II. 2,32;
III. 1,52; IV. 1,03; R. 3,83; Vorderachsantrieb
durch Frontgelenkwellen.

Fahrwerk:

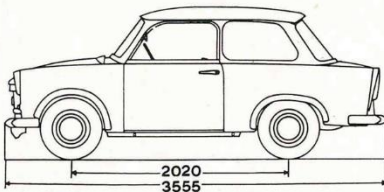
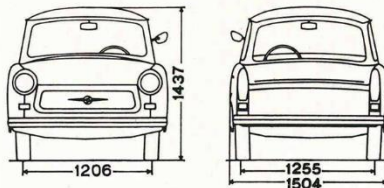
Plattformrahmen mit Stahlblechgerippe
zu selbsttragender Karosserie verschweißt,
mit Duroplast beplankt; Hilfsrahmen
für Triebwerksblock; vorn Einzelradaufhängung

an unteren Querlenkern und oberer progressiv
wirkender Querblattfeder; hinten Einzelrad-
aufhängung an gummigelagerten Dreiecklenkern
und Querblattfeder mit progressiver Wirkung;
doppeltwirkende Teleskopstoßdämpfer;
Zahnstangenlenkung; hydraulische Vierrad-
Fußbremse; mechanisch auf die Hinterräder
wirkende Handbremse; Scheibenräder 4Jx13;
Bereifung 5,20-13.

Allgemeine Angaben:

Radstand 2020mm; Spurweite vorn 1206 mm,
hinten 1255 mm; kleinster Wendekreis-
Durchmesser 9,50 m; Gesamtlänge 3555 mm,
Gesamtbreite 1504 mm, Gesamthöhe 1437 mm
(unbelastet); Leermasse 615 kg; Nutzmasse
385 kg; Zulässige Gesamtmasse 1000 kg;
Höchstgeschwindigkeit 100 km/h,
Dauergeschwindigkeit 90 km/h; Kraftstoff-
Normalverbrauch (TGL 0-70030) 6,8 l/100 km,
Durchschnittsverbrauch 6,0 bis 8,5 l/100 km
je nach Fahrweise.

Änderungen im Interesse der Weiterentwicklung
vorbehalten.



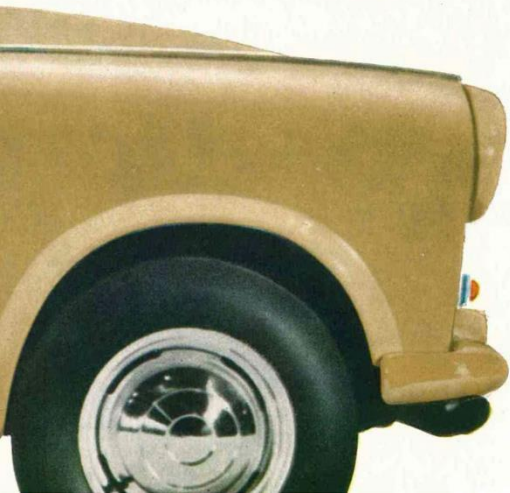
**SACHSENRING-Service –
in nahezu allen Ländern
Europas dienstbereit**



**VEB
SACHSENRING
Automobilwerke
Zwickau**

**DEUTSCHE
DEMOKRATISCHE
REPUBLIK**





Gegen gesonderte Bestellung kann der TRABANT 601 mit verchromten Stoßstangen ausgerüstet werden. Ebenso ist der nachträgliche Einbau einer Benzin-Zusatzheizung im Kofferraum möglich.



Trabant 601



Trabant 601
