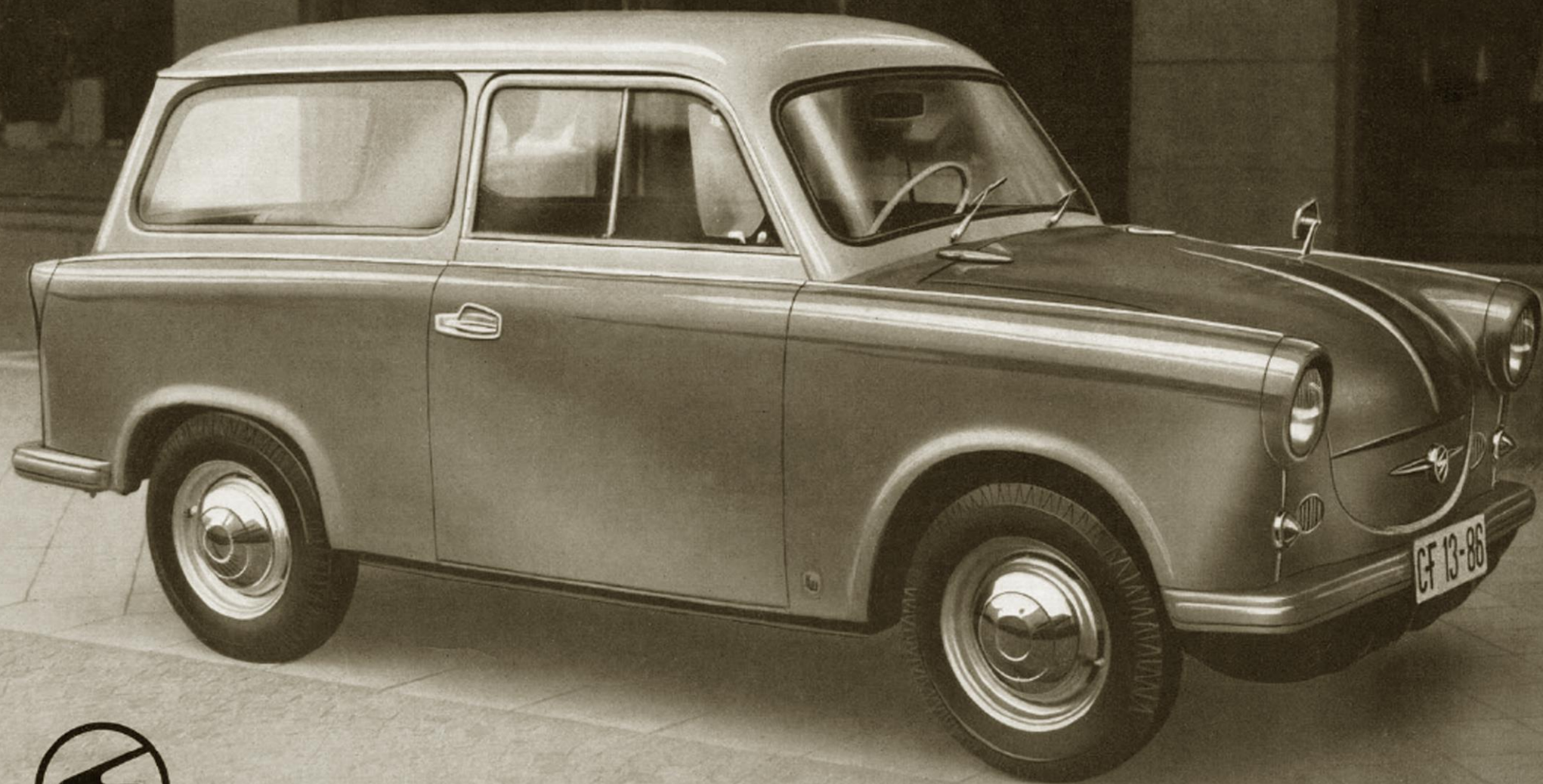


*Trabant*



**VEB SACHSENRING AUTOMOBILWERKE ZWICKAU**

# Trabant

La **TRABANT - KOMBI** constitue le véhicule idéal pour chaque usage.

La **TRABANT-KOMBI** vous donne de nombreuses possibilités d'utilisation, comme véhicule de livraison, voiture de camping ou pour vos week-ends.

En rabattant le dossier de la banquette arrière, vous obtenez une surface de chargement vous permettant de prendre 275 Kg. de marchandises, ou 210 Kg. s'il y a deux personnes à l'avant. Avec 4 personnes à bord, il reste encore des possibilités pour 80 kg. de bagages.

La porte arrière s'ouvre largement et permet un chargement facile.

Les avantages exceptionnels de conduite sont assurés par la suspension indépendante des roues, amortisseurs télescopiques et freins hydrauliques puissants.

**TRABANT-KOMBI** : technique allemande basée sur plus d'un demi-siècle d'expérience.

Met de **TRABANT-KOMBI** werd de ideale kleine bestelwagen voor elk gebruik gebouwd.

Zowel voor zaken- als voor plezierreizen bij het week-end biedt de **TRABANT-KOMBI** U veelzijdige toepassingsmogelijkheden.

Na het afklappen van het achterste gedeelte der zitbank, ontstaat een grote ladingsruimte in dewelke, naast de bestuurder en de geleider 210 kg. gewicht (of, alleen met de bestuurder, 275 kg.) kan vervoerd worden.

Zelfs, wanneer de wagen bezet is met 4 personen, is achter de zitbank nog een omvangrijk ladingsvlak voorhanden, waar 80 kg. gemakkelijk kan worden ondergebracht.

Het elegante en ruime koetswerk is aan de achterzijde met een derde deur voorzien. Deze deur opent zich breed en laat een ongehinderd laden toe.

De uitzonderlijke besturingseigenschappen worden gewaarborgd door de onafhankelijke ophanging der voorwielen, teleskoopshokdempers en krachtige hydraulische remmen.

**TRABANT-KOMBI** : Duitse techniek gegrondvest op meer dan een halve eeuw ondervinding.

## DONNÉES TECHNIQUES

## TEKNISCHE GEGEVENS

**MOTEUR** : Deux temps à balayage - 2 cylindres en travers du sens de marche. - Alésage 66 mm. Course 73 mm - Cylindrée 500 ccm - Compression 7 - Puissance 22 CV S.A.E. à 3.900 t/min. Nombre de tours max. 4,5 mkg à 2.750 t/min. - Vilebrequin monté sur trois paliers à roulement - Refroidissement par air, par ventilateur entraîné par courroie sur le vilebrequin - Carburateur BVF H 261 0 - Capacité du réservoir sous le capot 24 l. - Batterie 6 V 60 A.

**EMBRAYAGE** : Monodisque à sec - Boîte à vitesses à 4 rapports avant, plus marche arrière Rapports : I = 4,08 - II = 2,32 - III = 1,52 - IV = 1,03 - Arr. = 5,34 - Levier de changement de vitesse sous le volant - Roue libre et traction enclenchable - Rapport de transmission 4,33 - Capacité huile boîte 1,5 l.

**CARROSSERIE** : Monocoque métallique à recouvrement Duroplast avec chassis profilé - Suspension des roues avant indépendantes fixée au ressort transversal et au bras de direction; essieu arrière balancier - Roues indépendantes fixation à trois points - Ressort transversal à fonctionnement progressif Amortisseurs télescopiques double effet - Direction à crémaillère. Rayon de braquage, 5 m. - Freins hydrauliques - Diamètre des tambours avant, 200 mm - Superficie de freinage, 462 cm<sup>2</sup> - Frein à main mécanique sur les roues arrière - Roues, 4 J x 13 - Pneus, 520 x 13.

**DIMENSIONS GÉNÉRALES** : Empattement, 2.020 mm - Voie avant, 1.200 mm - Arrière 1.240 mm - Garde au sol, 180 mm - Longueur totale 3.361 mm - Largeur totale 1.493 mm Hauteur totale, 1.460 mm Poids à vide, en ordre de marche 660 kg. - Charge utile 340 kg. - Vitesse maximum 90 km/h - Vitesse moyenne 80 km/h - Consommation d'essence 6,8 litre Par 100 km.

**MOTOR** : Tweetakt met omkeerspoeling - 2 cilinder in tegenovergestelde rijrichting - Uitboring 66 mm Slaglengte 73 mm - Cilinderinhoud 500 ccm - Kompressieverhouding 7 - Kracht 22 PK S.A.E. aan 3900 t/min. - Hoogste draaimoment, 4,5 mkg aan 2.750 t/min - Krukas op 3 drijfstanden met kogelagers - luchtafkoeling door ventilator in werking gebracht door riem op krukas - Karburator BVF H 261 0 - Inhoud benzinetank 24 l - Batterij 6 V 60 A.

**OVERBRENGING** : Eenschijvige droge koppeling - Versnellingsdoos met 4 versnellingen en één achterwaartse gang - Rapporten : I = 4,08 - II = 2,32 - III = 1,52 IV = 1,03 - achter = 5,34 - Versnellingsstang onder het stuurwiel - Inschakelbaar vrijwiel en tractie - Asoverzetting, 4,33 - Hoeveelheid olie voor versnellingsdoos, 1,5 liter.

**KARROSSERIE** : Eindelijk metalen geheel bedekt met Duroplast met een in gesmeed plaatijzeren onderstel - Onafhankelijke voorwielvering gehecht aan transversale veer en aan de stuurkolom - Achteraan schommel - Onafhankelijke achterwielen gevestigd op drie punten - Transversale veer met progressieve werking - Dubbelwerkende teleskoopshokdempers - Sturing op tandas - Draaistraal ongeveer 5 m. - Hydraulische remmen - Diameter van de voorste remtrommels 200 mm Remoppervlakte 462 cm<sup>2</sup> - Mechanische handrem op de achterste wielen - Wielen 4 J x 13 - Banden 520 x 13.

**MATEN EN GEWICHTEN** : Wielbasis 2.020 - Voorspoor 1.200 - Achterspoor 1.240mm - Hoogte van de grond 180 mm - Totale lengte 3.361 - Totale breedte 1.492 mm - Totale hoogte 1.460 mm Leeggewicht 660 kg - Nuttige last 340 kg - Maximum snelheid 90 km/H - Gemiddelde snelheid 80 km/H - Verbruik 6,8 l/100 km.

IMPORTATION & USINES DE MONTAGE

INVOER EN MONTAGEFABRIEKEN

Agent régional : Gewestelijk agent :



**s.p.r.l. ETS. F. PIERREUX p.v.b.a.**

26, Avenue Vaucamps - HUIZINGEN - Vaucampslaan, 26

TÉL : 56.70.42 - 56.72.32

Siège Social : 3, rue du Parnasse - Bruxelles  
Téléphone : 11.51.47

Hoofdzetel : 3, Parnassusstraat - Brussel  
Telefoon : 11.51.47