

VEB
IFA-KOMBINAT
Personenkraftwagen
Karl-Marx-Stadt · DDR



IFA mobile · DDR





Wir sind insgesamt 40 000.

40 000 Arbeiter, Angestellte, Ökonomen, Wissenschaftler, Techniker und Ingenieure sind die Produzenten von Qualitätserzeugnissen der Betriebe des VEB IFA-Kombinat Personenkraftwagen.

Davon ausgehend, daß sich in der DDR die Kombinate als die effektivste den Erfordernissen von Gegenwart und Zukunft entsprechende Form der sozialistischen Leitung großer Wirtschaftseinheiten entwickelt haben, wurde im IFA-Industrieverband mit Wirkung vom 1. Januar 1978 der VEB IFA-Kombinat Personenkraftwagen gebildet.

Seitdem bestätigt sich in zunehmenden Maße die wachsende Stärke unseres Potentials und die hohe Effektivität von Wissenschaft, Produktion und Absatz.

Ausdruck dafür, wie im VEB IFA-Kombinat Personenkraftwagen die volkswirtschaftlichen Ansprüche und die Anforderungen der Kunden im Export und im Binnenhandel realisiert werden, sind Einführung neuester Technologien ebenso wie Weiterentwicklungen und Verbesserungen der Gebrauchswerteigenschaften unserer Erzeugnisse.



Mit der Geschichte und dem Wachstum der Deutschen Demokratischen Republik untrennbar verbunden ist die dynamische Entwicklung des Industrieverbandes Fahrzeugbau der DDR. Unter Führung der Arbeiterklasse und ihrer marxistisch-leninistischen Partei erfüllen die Werktätigen in den IFA-Betrieben ihren gesellschaftlichen Auftrag, ständig mehr und verbesserte IFA-Erzeugnisse zur Lösung allgemeiner Transportaufgaben, zur Versorgung der Bevölkerung und für den Export bereitzustellen.



Generaldirektor

Jüngste Ergebnisse dieser Prozesse zeigen sich im gesamten Fertigungsprogramm. Die Palette reicht von den international anerkannten Personenkraftwagentypen über die Transporter-Modelle, Wohnzelt- und Wohnanhänger bis hin zum ausgewählten Sortiment an Kraftfahrzeugteilen und Zubehör.

Die vorliegende Broschüre gibt einen komplexen Überblick auf Betriebe, Produktion und Erzeugnisse unseres VEB IFA-Kombinat Personenkraftwagen.



VEB
IFA-KOMBINAT
 Personenkraftwagen
 Karl-Marx-Stadt · DDR

DDR-9010
 Karl-Marx-Stadt
 Karl-Winter-Str. 107
 Telefon: 59 30
 Fernschreiber: 07 254
 Drahtwort: IFA PKW



VEB Automobilwerk
Eisenach
 59 Eisenach
 Friedrich-Naumann-
 Straße
 Betrieb des
 VEB IFA-Kombinat
 Personenkraftwagen

Personenkraftwagen
 Typ Wartburg 353 W
 mit Dreizylinder-Zwei-
 taktmotor, 992 cm³
 Hubraum, Leistung
 37 kW (50 DIN-PS)
 in Ausführungs-
 varianten als

- Wartburg-Limousine
- Wartburg-Tourist



VEB Sachsenring
Automobilwerke
Zwickau
 95 Zwickau
 Schließfach 311-313
 Betrieb des
 VEB IFA-Kombinat
 Personenkraftwagen

Personenkraftwagen
 Typ Trabant 601
 mit Zweizylinder-Zwei-
 taktmotor, Hubraum
 594,5 cm³,
 Leistung 19,1 kW
 (26 DIN-PS)
 in Ausführungs-
 varianten als

- Trabant 601-Limousine
- Trabant 601 universal (Mehrzweckwagen)
- Trabant 601 Kübel
- Trabant 601 Tramp



VEB Barkas-Werke
Karl-Marx-Stadt
 9010 Karl-Marx-Stadt
 Kauffahrt 31
 Betrieb des
 VEB IFA-Kombinat
 Personenkraftwagen

Barkas-Schnelltrans-
 porter B 1000
 992 cm³ Hubraum,
 34 kW (46 DIN-PS)

- Kastenwagen
- Kastenmehrzweck-
 wagen
- Pritschenwagen
- Kleinbus
- Sonder- und Spe-
 zialausführungen
- Zweitaktmotoren
 für PKW Trabant,
 luftgekühlt
- Stationäre Motoren
- IFA-Dieseleinspritz-
 pumpen



VEB Fahrzeugwerk
Olbernhau
 933 Olbernhau
 Schließfach 89
 Betrieb des
 VEB IFA-Kombinat
 Personenkraftwagen

- Wohnzeltanhänger
 Camptourist CT 5
 und CT 6-2
- Plattform-Rungen-
 anhängen



**VEB IFA-Karosserie-
 werke Dresden**
 – Sitz Radeberg –
 8016 Dresden
 Arnoldstraße 16-24
 Schließfach 13
 Betrieb des
 VEB IFA-Kombinat
 Personenkraftwagen

- Campingwohn-
 anhängen „Bastei“
- Aufbauten Wart-
 burg-Tourist



VEB Stoßdämpferwerk Hartha
7302 Hartha
Dresdener Straße 72
Betrieb des
VEB IFA-Kombinat
Personenkraftwagen

- Teleskopstoßdämpfer für Personen- und Lastkraftwagen
- Teleskopstoßdämpfer für Federbeine für Zweiradfahrzeuge
- Spezialstoßdämpfer für Schwingsitze



VEB Blechverformungswerk Leipzig
7031 Leipzig
Markranstädter Straße 1
Betrieb des
VEB IFA-Kombinat
Personenkraftwagen

- Kühler für LKW, PKW, Traktoren und stationäre Aggregate
- Schalldämpfer für PKW
- Heizteile, Ölkühler



VEB Roßweiner Achsen-, Federn- und Schmiedewerke „Hermann Matern“
7304 Roßwein/Sa.
Betrieb des
VEB IFA-Kombinat
Personenkraftwagen

- Rollenlagerachsen
- Drehstabfederachsen
- Blattfedern für Straßenfahrzeuge
- Gesenkschmiedestücke



VEB Fahrzeugzubehöwerke Ronneburg
6505 Ronneburg
Franz-Mehring-Str. 1
Betrieb des
VEB IFA-Kombinat
Personenkraftwagen

- Zubehörteile für Schienen- und Straßenfahrzeuge
- Fensterkurbelapparate
- Spindelkurbelapparate
- Scheibenräder für PKW, LKW, Anhänger, Traktoren und landwirtschaftliche Geräte
- Lenkungen und Kugellenkränze



VEB Karosseriewerk Meerane
Leipziger Straße 18
9612 Meerane
Betrieb des
VEB IFA-Kombinat
Personenkraftwagen

- Karosserien Trabant P 601 universal
- Kofferaufbauten B 1000



VEB Renak-Werke Reichenbach
98 Reichenbach
Betrieb des
VEB IFA-Kombinat
Personenkraftwagen

- Fahrradteile
 - Trockenreibungskupplungen für Kraftfahrzeuge
- Werk II**
9801 Wolfspfütz/Vogtl. über Reichenbach
- Einspritzdüsen und Pumpenelemente für Dieselmotoren



VEB Döbelner Beschläge- und Metallwerk
73 Döbeln
Belojannisstraße 31
Betrieb des
VEB IFA-Kombinat
Personenkraftwagen

- Fahrzeugschlösser und -beschläge
- Sicherheitsgurte
- Bauschlösser und -beschläge
- Möbelschlösser und -beschläge



VEB Fahrzeugheizungen Kirchberg
9512 Kirchberg
Bahnhofstraße 26
Betrieb des
VEB IFA-Kombinat
Personenkraftwagen

- Abgasheizungen
- Warmwasserheizungen
- Ventilatoren und Gebläse



VEB Wissenschaftlich-Technisches Zentrum Automobilbau
Karl-Marx-Stadt
9048 Karl-Marx-Stadt
Kauffahrtei 45
Betrieb des
VEB IFA-Kombinat
Personenkraftwagen

- Anwendungsforschung und Vertriebsentwicklung für die Erzeugnisse des VEB IFA-Kombinat Personenkraftwagen,
- Ausübung spezieller Leitfunktionen im Automobilbau
- Projektierung für technologische Ausrüstungen, Bau- und Baunebengewerke



IFA-Vertriebsorganisation
VEB IFA-Vertrieb
Karl-Marx-Stadt
– Sitz Zwickau –
Leitbetrieb
Binnenhandel
des IFA-Kombinat
Personenkraftwagen
95 Zwickau
Kopernikusstr. 1–3
Vertrieb von Finalerzeugnissen, Ersatzteilen und Zubehör auf Seite 30



**VEB Sachsenring
Automobilwerke
Zwickau · DDR**



Betrieb des
VEB IFA-KOMBINAT
Personenkraftwagen
Karl-Marx-Stadt



„Ich habe mit dem 601 eine Leistung von 153 000 km“, schreibt J. Vajjer, Budapest/Ungarische VR, und „115 000 km ohne irgendwelchen Motorschaden“ fuhr A. Peczaleski, Gliwice/VR Polen.

Basisfahrzeug für Individualmotorisierung

In seiner Grundfunktion setzt der IFA-Trabant 601 als wirtschaftlicher, robuster und außerordentlich gebrauchstüchtiger Viersitzer-Personenkraftwagen der 600-cm³-Hubraumklasse hervorragende Maßstäbe. Seit dem Produktionsbeginn erfolgten weit mehr als 100 Weiterentwicklungsmaßnahmen.

Die Fahrzeug-Gesamtcharakteristik des IFA-Trabant 601 beruht auf dem vielfältig bewährten Technik-Konzept. Der vorn querstehend eingebaute luftgekühlte Zweizylinder-Zweitaktmotor stellt 19 kW (26 DIN-PS) Leistung zur Verfügung. Frontantrieb und Fahrwerkkonstruktion sichern ausgezeichnete Fahreigenschaften. Die mit korrosionsfesten Duroplast-Außenteilen beplankte

Karosserie ist geräumig und bietet im Heck-Kofferraum Platz für umfangreiches Reisegepäck. Mit den Aufbauvarianten Limousine, Mehrzweckwagen Universal und der Tramp-Version sowie den Ausstattungstypen „Standard“, „S“ (= Sonderwunsch), „de luxe“ und „S de luxe“ (was Zusatzausrüstung mit „Finish-Paket“ und „Elektro-Paket“ bedeutet) erfüllt das Programm IFA-Trabant 601 gezielt ganz individuelle Wünsche der Kunden.



IFA-TRABANT 601 – Limousine

IFA-TRABANT 601 – S – Limousine

IFA-TRABANT 601 – de luxe – Limousine

IFA-TRABANT 601 S de luxe – Limousine

IFA-TRABANT 601 universal (Mehrzweckwagen)

IFA-TRABANT 601 S universal (Mehrzweckwagen)

IFA-TRABANT 601 de luxe universal (Mehrzweckwagen)

IFA-TRABANT 601 S de luxe universal (Mehrzweckwagen)

IFA-TRABANT 601-tramp (Kübelwagen)



Technische Daten des IFA-Trabant 601:

Motor	Zweizylinder-Zweitaktmotor mit Gebläsekühlung
Hub/Bohrung	73 mm/72 mm
Hubraum	594,5 cm ³
Verdichtung	7,5 ± 0,2
Höchstleistung	19,1 kW (26 PS)
bei Nenn Drehzahl	4200 U/min
max. Drehmoment	53,95 Nm (5,5 kpm)
bei Drehzahl	3000 U/min
Kupplung	Tellerfederkupplung
Getriebe	vollsynchronisiertes Vierganggetriebe
Bremsanlage	Hydraulisch, vorn Duplex – hinten Simplex-Trommelbremse, hydraulische Fußbremse (Zweikreisbremse), wirkt auf alle 4 Räder
größte Länge	3555 mm (3560 mm)
größte Breite	1505 mm (1510 mm)
größte Höhe	1440 mm (1470 mm)
Radstand	2020 mm
Leermasse	615 kg (650 kg)
Nutzmasse	385 kg (390 kg)
Höchstgeschwindigkeit	100 km/h
Kraftstoffverbrauch	7 bis 9 l/100 km – je nach Fahrweise

(Klammerwerte für Kombiausführung IFA-Trabant 601 universal)

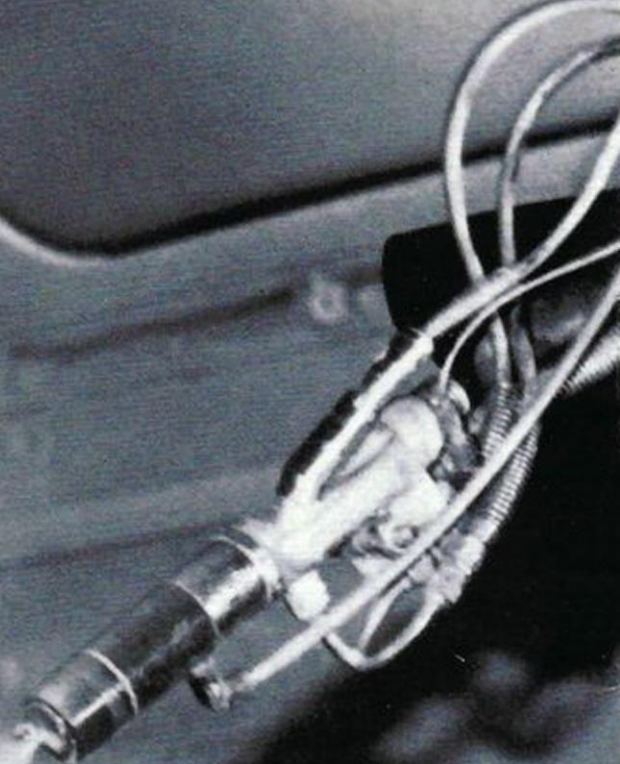


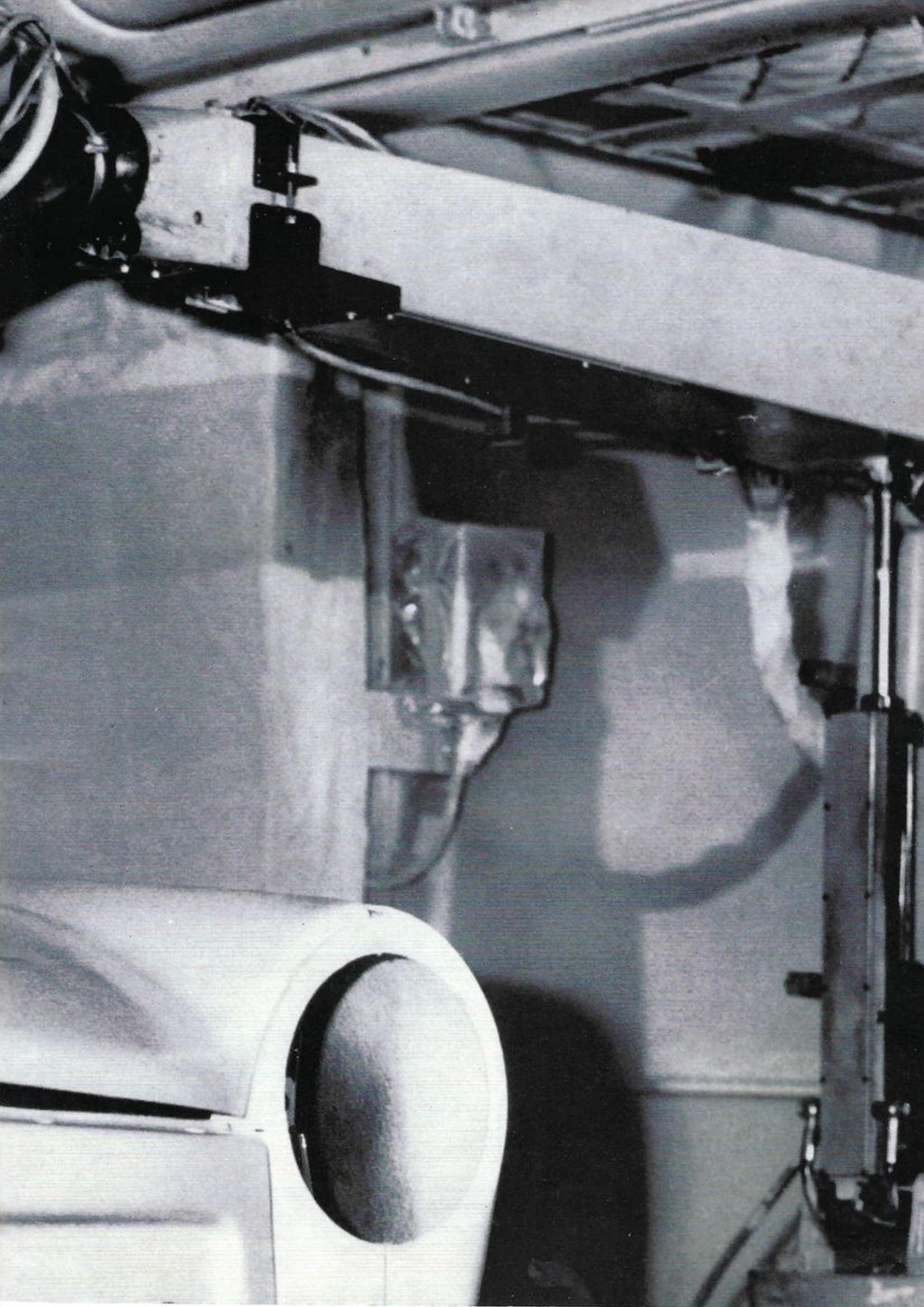
In den Industriebetrieben des VEB IFA-Kombinat Personenkraftwagen wird Wissenschaft und Technik zielgerichtet konzentriert. Daher ist der Fertigungsprozeß in erster Linie gekennzeichnet durch verstärkte Anwendung und Nutzung moderner Fertigungsmittel.

Mit hocheffektiven Technologien steigern die Werktätigen in den Kombinatbetrieben bei erleichterten Arbeitsbedingungen kontinuierlich die Produktion und sichern eine hohe Qualität. Zugleich werden die Gebrauchswerteigenschaften der Erzeugnisse ständig verbessert.

Das erweist sich bei den IFA-Personenkraftwagen am Beispiel neuester Verfahren der Oberflächenbehandlung. Sie erhöhen die Kapazität in den jeweiligen Fertigungsbereichen und haben dort manuelle Arbeit reduziert oder diese zum Teil völlig aufgehoben. Am Produkt selbst erfüllt die Lackierung wesentliche Funktionen zum Schutze des Fahrzeugs und des Anspruchs unserer Kunden an eine moderne Farbgebung.

Spritzroboter übernehmen komplizierte Tätigkeiten und gewährleisten Farbauftrag in gleichmäßiger Schichtstärke.







VEB Automobilwerk
Eisenach · DDR



Betrieb des
VEB IFA-KOMBINAT
Personenkraftwagen
Karl-Marx-Stadt



Markante Modelle der Hubraum-Mittelklasse

Automobile vom Typ IFA-Wartburg 353 W sind hochentwickelte moderne Personenkraftwagen in zielbewußt herausgearbeiteter Gesamtkonzeption.

Als repräsentativ dafür gelten typische Ausgewogenheit und erstklassige Parameter von Fahrzeulleistungen, Fahreigenschaften, Raumangebot, Komfort und Wirtschaftlichkeit. Zu weiteren Wartburg-Wertfaktoren zählen solide Verarbeitungsqualität, reichhaltige Ausstattung, hohe Standfestigkeit aller Teile und sorgfältig integrierte sowie mit offiziellen ECE-Zertifikaten belegte Beiträge zur aktiven und passiven Sicherheit. Solche Merkmale wie 37 kW (50 DIN-PS) leistendes 1000-cm³-Fronttriebwerk mit Freilauf in

allen Vorwärtsgängen, stabilitätsichernder Kastenprofilrahmen, Einzelradaufhängung, Schräglenker-Hinterachse, Schraubenfederung, Scheibenbremsen vorn, Zweikreis-Bremsensystem und lastabhängig gesteuerte Bremsdruckdosierung für die Hinterräder bezeichnen das hohe Entwicklungsniveau. Der IFA-Wartburg 353 W wird produziert als viertürige Limousine und in fünftüriger Karosserieausführung als Tourist-Modell. Beide Varianten sind lieferbar in Standard- oder de-luxe-Ausstattung. Das umfangreiche Angebot von Sonderwunsch-Extras enthält die Ausrüstung mit Stahlschiebedach, heizbarer Heckscheibe, Schalensitzen, Knüppelschaltung usw.

Bis an den Persischen Golf und zurück reist V. Rulisek aus Zabreh na Mor./CSSR mit seinem IFA-Wartburg: „Das ist wirklich ein ausgezeichnete Wagen, der volle Hochachtung verdient.“

Wartburg-Besitzer L. Dragisa, Beograd/SFR Jugoslawien: „Ich bewundere das Erzeugnis, von dessen guter Qualität ich mich persönlich überzeugen konnte.“




Technische Daten des IFA-Wartburg 353 W

Motor	Dreizylinder-Zweitaktmotor mit Flüssigkeitskühlung
Hub/Bohrung	78 mm/73,5 mm
Hubraum	992 cm ³
Verdichtung	7,5 ± 0,2
Höchstleistung	37 kW (50 PS)
bei Nenndrehzahl	4250 U/min
max. Drehmoment	98 Nm (10 kpm)
bei Drehzahl	3000 U/min
Kupplung	Einscheiben-Tellerfeder-Trockenkupplung
Getriebe	vollsynchronisiertes Vierganggetriebe
Bremsanlage	hydraulische Zweikreisbremse (Diagonalaufteilung) mit Scheibenbremsen vorn und Trommelbremsen hinten
größte Länge	4220 mm (4380 mm)
größte Breite	1640 mm
größte Höhe	1495 mm
Radstand	1495 mm
Leermasse	900 kg (960 kg)
Nutzmasse	400 kg (450 kg)
Höchstgeschwindigkeit	130 km/h (125 km/h)
Kraftstoffverbrauch	8,5 bis 9,8 l/100 km (10,0 l/100 km) je nach Fahrweise

IFA-WARTBURG – Limousine

IFA-WARTBURG – Limousine de luxe mit Schiebedach

IFA-WARTBURG – Limousine de luxe

IFA-WARTBURG – Tourist (Mehrzweckwagen)

IFA-WARTBURG – Limousine mit Schiebedach

IFA-WARTBURG – Tourist de luxe (Mehrzweckwagen)

Klammerwerte für Kombiausführung IFA-Wartburg 353 W (Tourist)



Generell bildet die Erhöhung des Niveaus der wissenschaftlich-technischen Arbeit das Kernstück der Steigerung von Effektivität und Qualität unserer Produktion. Davon ausgehend sind sowohl planmäßig wachsende Stückzahlen als auch ständig verbesserte Güteigenschaften unserer Erzeugnisse zu bilanzieren. Qualitätskontrolle wird auch unter harten Wettbewerbsbedingungen mit Konkurrenzfabrikaten überzeugend demonstriert. So erzielten IFA-Personenkraftwagen bei großen internationalen Rallyes 1978 allein 13 Klassensiege. Diesen ausgezeichneten Erfolgen liegen unter anderem Leistungsvermögen, Fahrsicherheit und hochgradige Zuverlässigkeit zugrunde. Die für anspruchsvollen und langfristigen Alltagsbetrieb unserer Erzeugnisse ausgelegten Eigenschaften resultieren aus dem im Kombinat praktizierten Prinzip kompromißloser Orientierung auf Produkte mit hohem Gebrauchswert und Durchsetzung qualitätsbezogener Arbeitsweise.

Elektrophorese-Tauchgrundierung als eine der modernsten Technologien bietet optimierte Korrosionsschutz-Qualität der Karosserie.



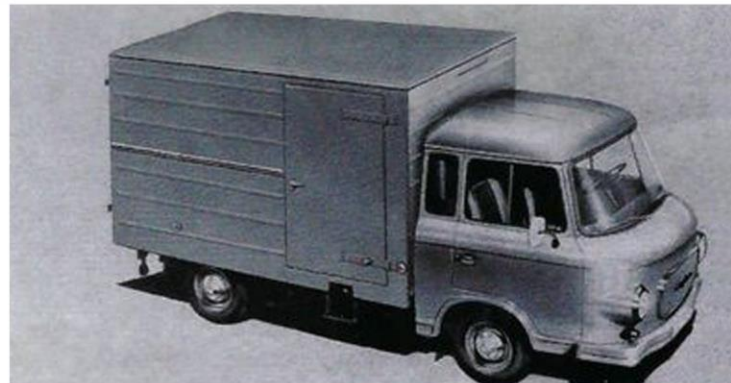
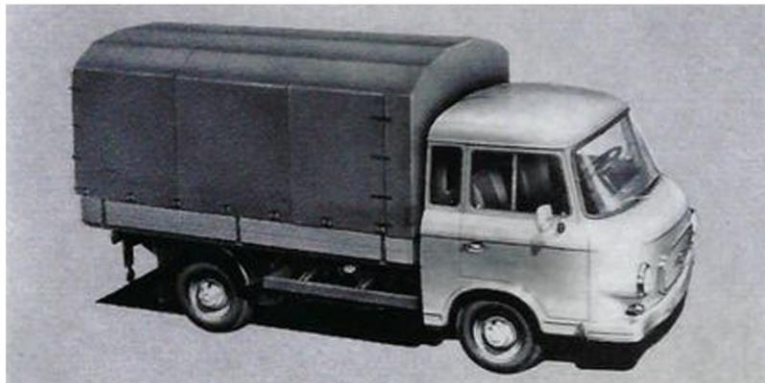




VEB Barkas-Werke
Karl-Marx-Stadt · DDR

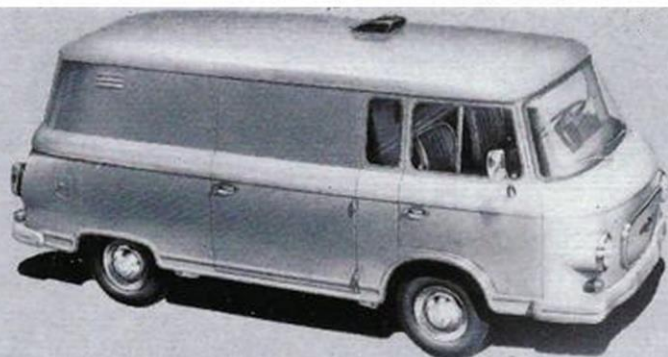


Betrieb des
VEB IFA-KOMBINAT
Personenkraftwagen
Karl-Marx-Stadt





BARKAS

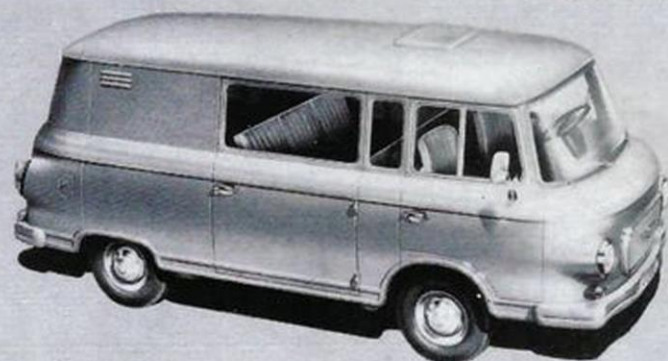


Transportkapazität mit PKW-Fahreigenschaften

Die Erzeugnispalette des VEB IFA-Kombinat Personenkraftwagen weist mit dem IFA-Barkas B 1000 einen 1-t-Transportertyp aus, der universell einsetzbar ist und vielfältige Aufgaben im schnellen Gütertransport, bei der Personenbeförderung und weitere Funktionen überzeugend erfüllt. Dabei sind Fahrleistungen, Komfort und Wirtschaftlichkeit anerkannte Vorzüge der Fahrzeuge in der Baureihe B 1000. Das Fertigungsprogramm umfaßt sechs Grundausführungen und eine Vielzahl an Ausführungsmodifikationen.

Die bewährte technische Konzeption gilt als richtungweisend. Frontlenkerbauweise und Vorderradantrieb ermöglichen optimale Transportraumgestaltung. Antriebsaggregat ist der 992-cm³-Motor des IFA-Wartburg, in Leistung und Drehmomentcharakteristik abgestimmt auf die speziellen Einsatzbedingungen im B 1000. Typisch ist die

hochwertige Fahrwerkkonstruktion. Kugelumlaufnenkgetriebe, Tellerfederkupplung, neue Auspuffanlage mit über 100 000 km Grenznutzungsdauer, Einhand-Sicherheitsgurte für Fahrer und Beifahrer sowie Beckengurte für Kleinbus-Fahrgäste in der ersten Sitzreihe und neue Fahrgastraumbelüftung sind einige Einzelheiten jüngster Detailverbesserungen und Vervollkommnungen des IFA-Barkas B 1000.



Technische Daten des IFA-Barkas B 1000 Kleinbus

Motor

Hub/Bohrung
Hubraum
Verdichtung
Höchstleistung
bei Nenndrehzahl
max. Drehmoment
bei Drehzahl
Kupplung

Getriebe

Bremsanlage

größte Länge
größte Breite
größte Höhe
Radstand
Leermasse
Nutzmasse
Sitzplätze (Laderaum)
Höchstgeschwindigkeit
Kraftstoffverbrauch

Dreizylinder-Zweitaktmotor mit Flüssigkeitskühlung
78 mm/73,5 mm
992 cm³
7,5 ± 0,2
34 kW (45 PS)
3500 U/min
103 Nm (10,5 kpm)
2750 U/min
Einscheiben-Trockenkupplung mit Tellerfeder
vollsynchronisiertes Vierganggetriebe
hydraulische, vorn Duplex – hinten Simplex-Trommelbremse
4520 mm (4650 mm)
1860 mm (1925 mm)
1910 mm (2300 mm)
2400 mm
1425 kg (1000 kg)
625 kg (1000 kg)
7 + Fahrer (7,0 m³)
110 km/h
9 bis 12 l/100 km je nach Fahrweise und Belastung



(Klammerwerte für Pritschenwagen mit Plane)

IFA mobile-DDR





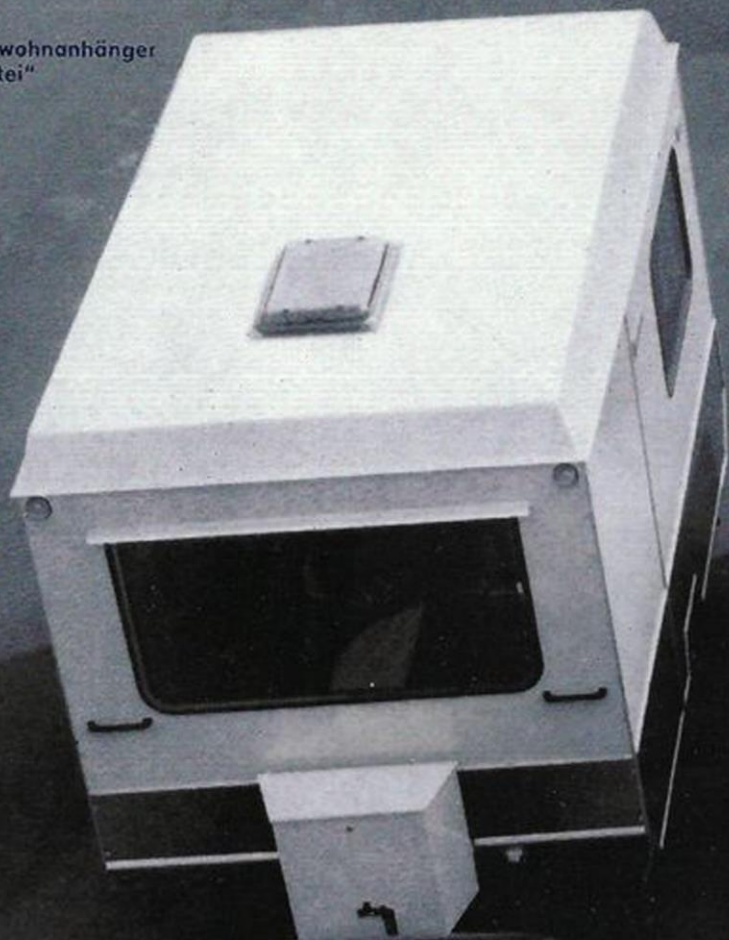
Bei der Gestaltung der entwickelten sozialistischen Gesellschaft prägt der Mensch als Besitzer der Produktionsmittel mit seiner schöpferischen Initiative das Gesamtbild fortschrittlicher Produktion in den Betrieben des VEB IFA-Kombinat Personenkraftwagen.

Hier arbeiten hochqualifizierte Fachkräfte und Spezialisten mit wertvollen Erfahrungen, die auch durch mehrere Generationen übertragen wurden. Im Kombinat reichen die Traditionen im Bau von Personenkraftwagen zurück bis vor die Jahrhundertwende.

Heute produzieren die Werktätigen in den Betrieben des VEB IFA-Kombinat Personenkraftwagen unter sozialistischen Produktionsverhältnissen und als Eigentümer der Produktionsmittel. Auf dem konsequenten Kurs der Einheit von Wirtschafts- und Sozialpolitik sind Steigerung der Arbeitsproduktivität und Verbesserung der Arbeits- und Lebensbedingungen untrennbar miteinander verbundene Komponenten.

Qualifizierte Fachkräfte leisten Präzisionsarbeit beim Einstellen der Einspritzpumpen für Dieselmotoren

Campingwohnanhänger
„IFA-Bastei“



IFA-Barkas B 1000
Kleinbus

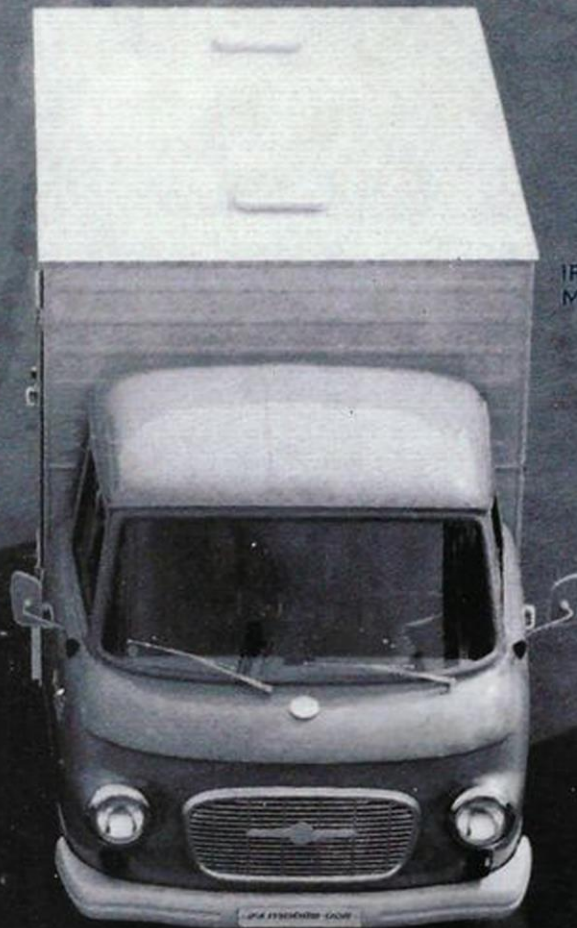


IFA-Wartburg 353 W
Limousine

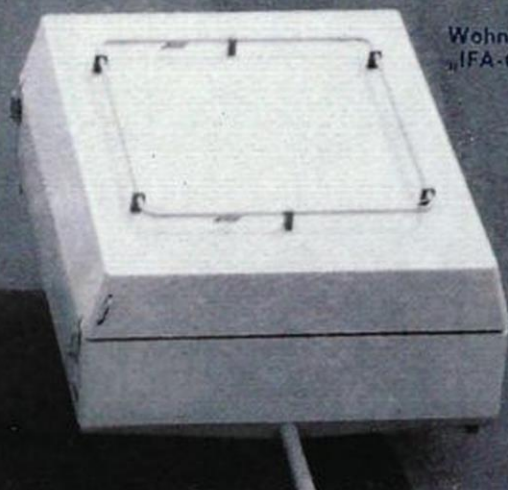


IFA-Trabant 601
Limousine

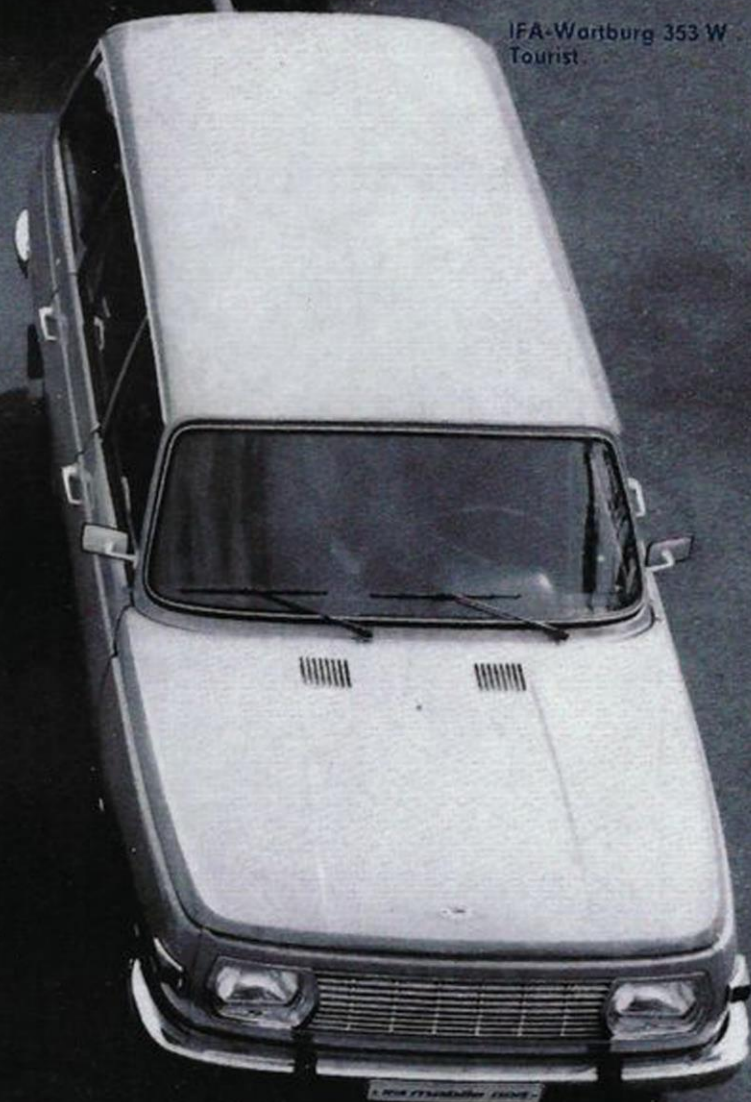
IFA-Barkas B 1000
Mehrzweck-Koffervagen



Wohnzeltanhänger
„IFA-Comptourist 6-2“



IFA-Wartburg 353 W
Tourist



IFA-Trabant 601
universal
(Mehrzweckwagen)





VEB Fahrzeugwerk
Olbernhau · DDR

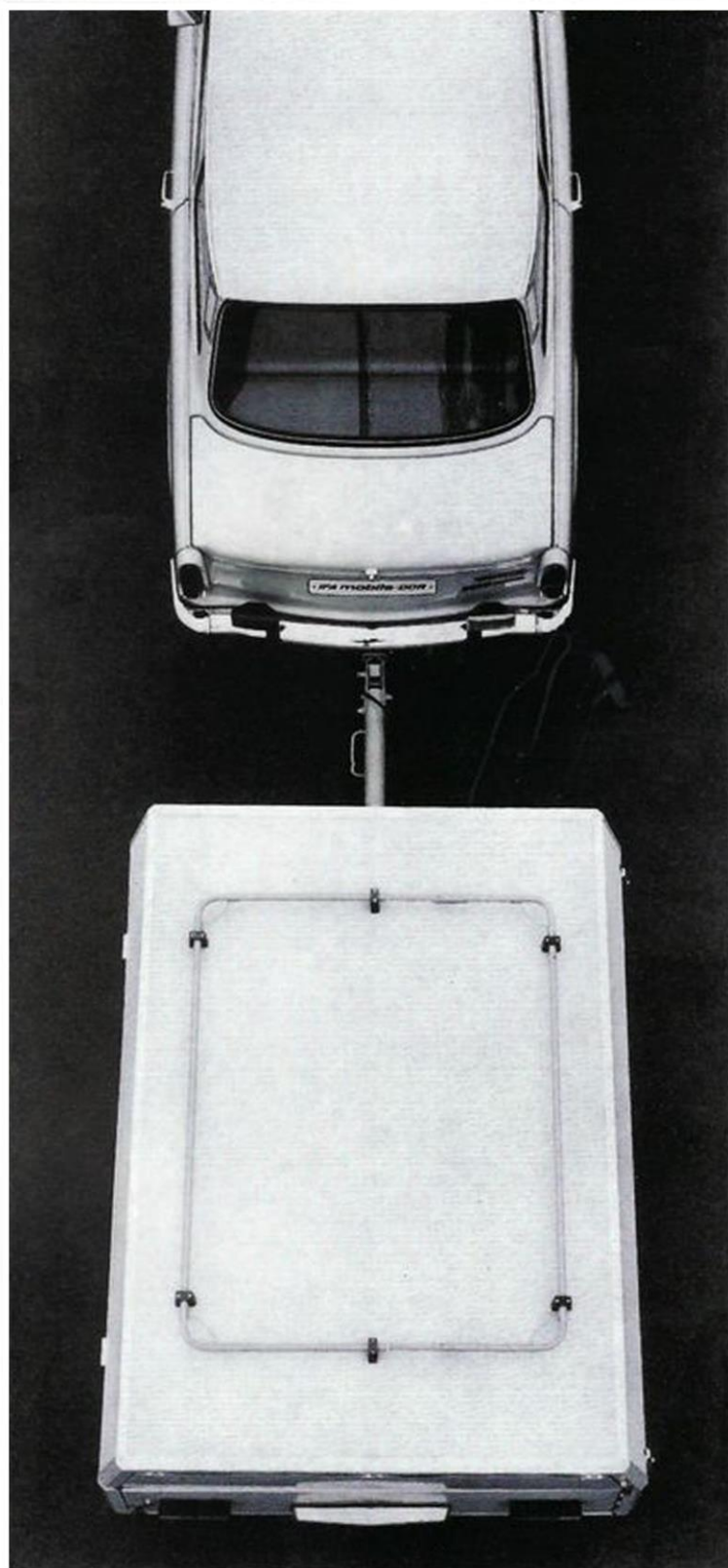
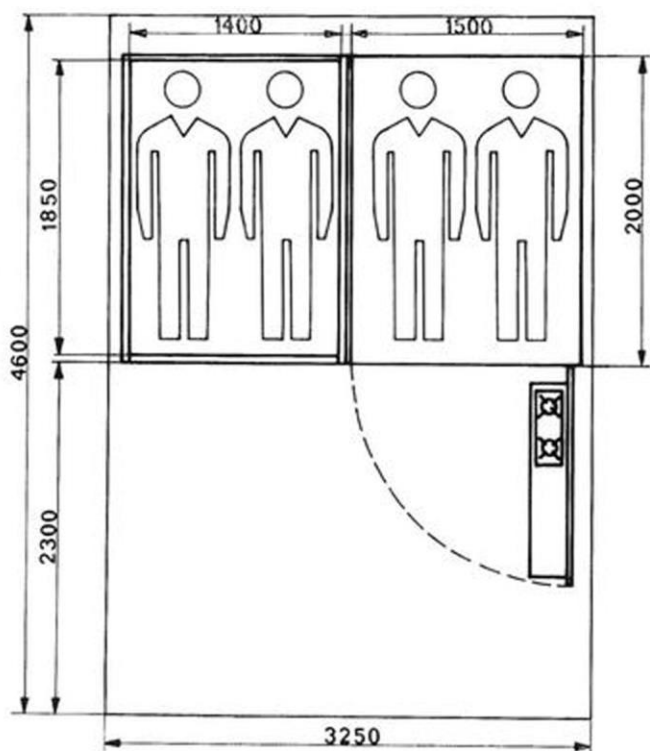


Betrieb des
VEB IFA-KOMBINAT
Personenkraftwagen
Karl-Marx-Stadt

Mittler bei mobiler Freizeitgestaltung

IFA-Camptourist-Wohnzeltanhänger verkörpern durch Elementekombination eine optimale Lösung. Entscheidende Vorteile sind im Anhängerbetrieb geringe Masse, gute Fahreigenschaften sowie hohe Verkehrssicherheit durch flache Bauweise und – am Zielpunkt für das Freizeit-Wohnen angelangt – kurze Aufbauzeit, großer Raum und zweckvolle Innenausstattung. Der IFA-Camptourist 6-2 ist neuester Repräsentant. Verschiedene Weiterentwicklungsmaßnahmen führten zu erhöhtem Gebrauchswert. Das gesamte Zelt kann in nur zwei Arbeitsgängen aufgerichtet werden. Durch das neue Klappprinzip dauert der Aufbau etwa 10 Minuten. Der IFA-Camptourist besitzt eine wohn- und schlaffertige Ausrüstung. Aus Plastbeschichtung von Fahrgestell und Zeltgestänge resultieren wesentliche Verbesserungen der Abriebfestigkeit und der Korrosionsbeständigkeit. Varianten des IFA-Camptourist 6-2 sind die Standardausführung

CT 6-2 S, die Normalausführung CT 6-2 N und die Luxusausführung CT 6-2 L mit Fußbodenbelag, Gardinen, Wertfach, Innenkabinen, Schaumstoffauflagen, Plastespüle und abnehmbare Kücheneinheit.



Technische Daten des IFA-Camptourist 6-2

Abmessungen des Anhängers im fahrbereiten Zustand	
Gesamtlänge mit Deichsel	2850 mm
Gesamtbreite	1600 mm
Gesamthöhe	1040 mm
Länge des Kastenaufbau	2000 mm
Höhe des Kastenunterteiles	350 mm
Höhe des Kastendeckels	260 mm
Deichselhöhe	350 mm



Abmessungen des Anhängers bei aufgebautem Zelt

Grundfläche	4600 mm x 3250 mm
Liegefläche I	2000 mm x 1500 mm – für zwei Personen
Liegefläche II	1850 mm x 1400 mm für zwei Personen
Vorzeltfläche	2300 mm x 3250 mm
Spurweite	1045 mm
Leermasse	300 kg (320 kg)
zul. Nutzmasse	200 kg (180 kg)

Klammerwerte
bei
gebremsten Anhänger

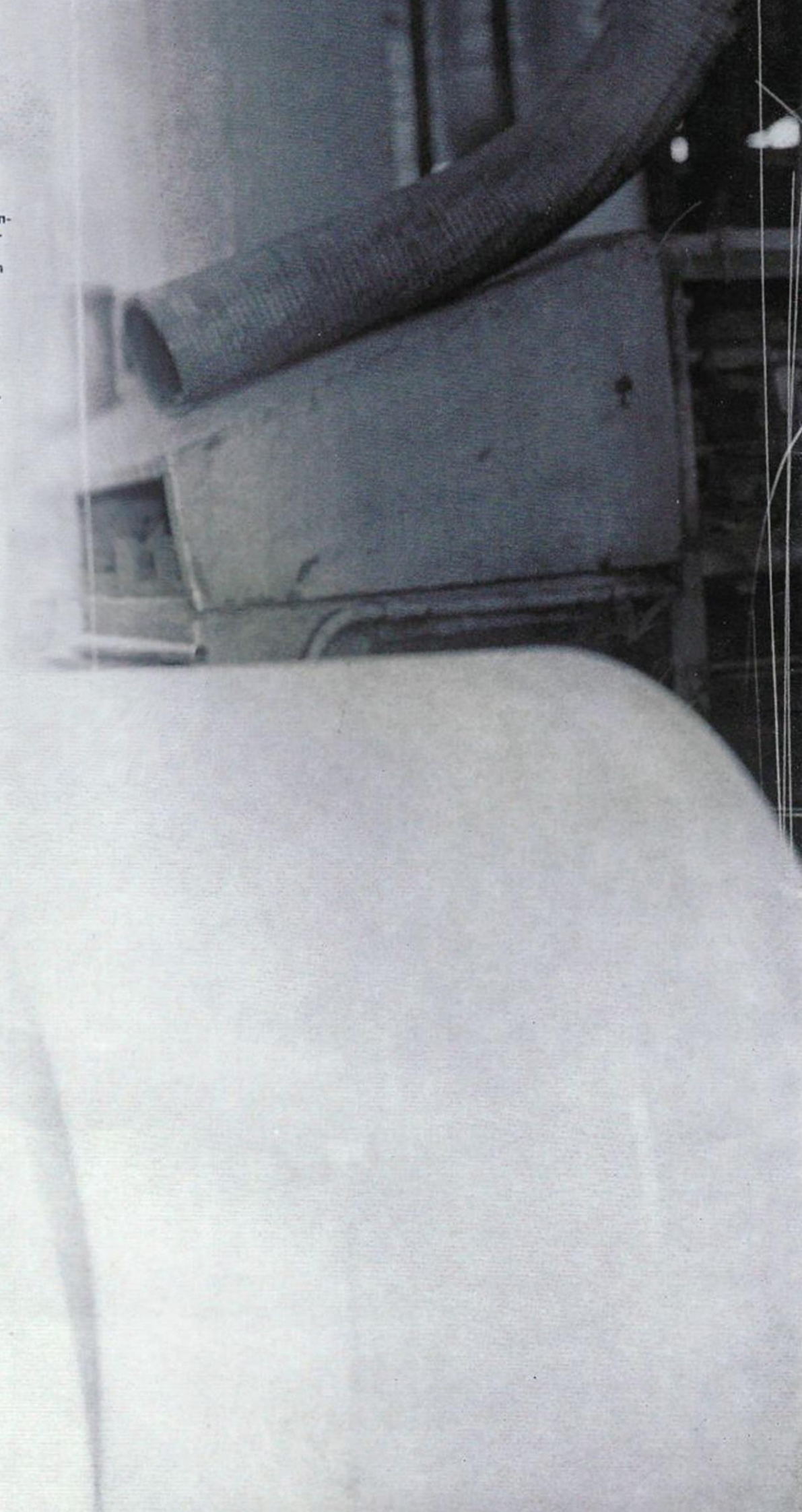




Der VEB IFA-Kombinat Personenkraftwagen koordiniert und konzentriert spezifische Potenzen auf erzeugnistypischen Gebieten der Forschung und Entwicklung, Wissenschaft und Technik, Konstruktion und Produktion.

Ausdruck dieser Tatsache ist ein prägnantes Angebot hochwertiger und gebrauchstüchtiger Produkte für den allgemein bedeutendsten Sektor moderner Individualmotorisierung. Diese Erzeugnisse stehen unter dem Qualitätsbegriff IFA im Zeichen internationaler Anerkennung und Popularität, sie erfüllen vorgegebene Normen, entsprechen Detailvorschriften und sind darüber hinaus verschiedentlich mitbestimmend für den Weltstand in ihrer Branche. Das dokumentieren auch diverse Auszeichnungen und zahlreiche hervorragende Reverenzen aus dem weiten Kundenkreis.

Scheibenräder-Produktion zählt zu den hochentwickeltesten Fertigungsbereichen der Zulieferindustrie des VEB IFA-Kombinat Personenkraftwagen.







VEB IFA-Karosseriewerke
Dresden · DDR
– Sitz Radeberg –



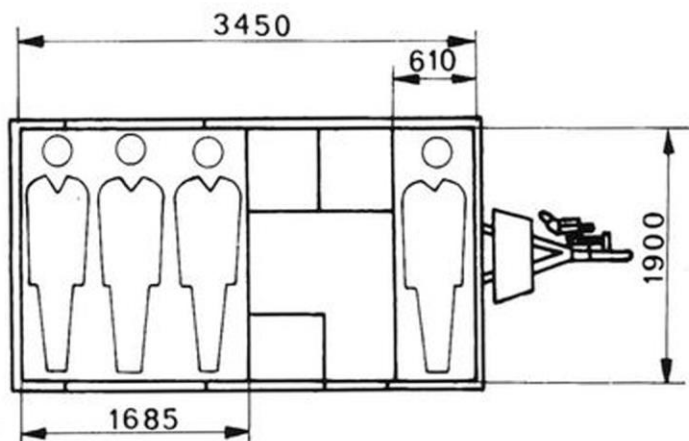
Betrieb des
VEB IFA-KOMBINAT
Personenkraftwagen
Karl-Marx-Stadt

Komfort-Camping mit Wohnanhänger „Bastei“

Mit dem IFA-Bastei steht ein von Grund auf modern und großzügig konzipierter Wohnanhänger für schon luxuriös zu nennenden 4-Personen-Campinghaushalt zur Verfügung. Als Zugfahrzeug eignen sich Personenkraftwagen der Hubraum-Mittelklasse.

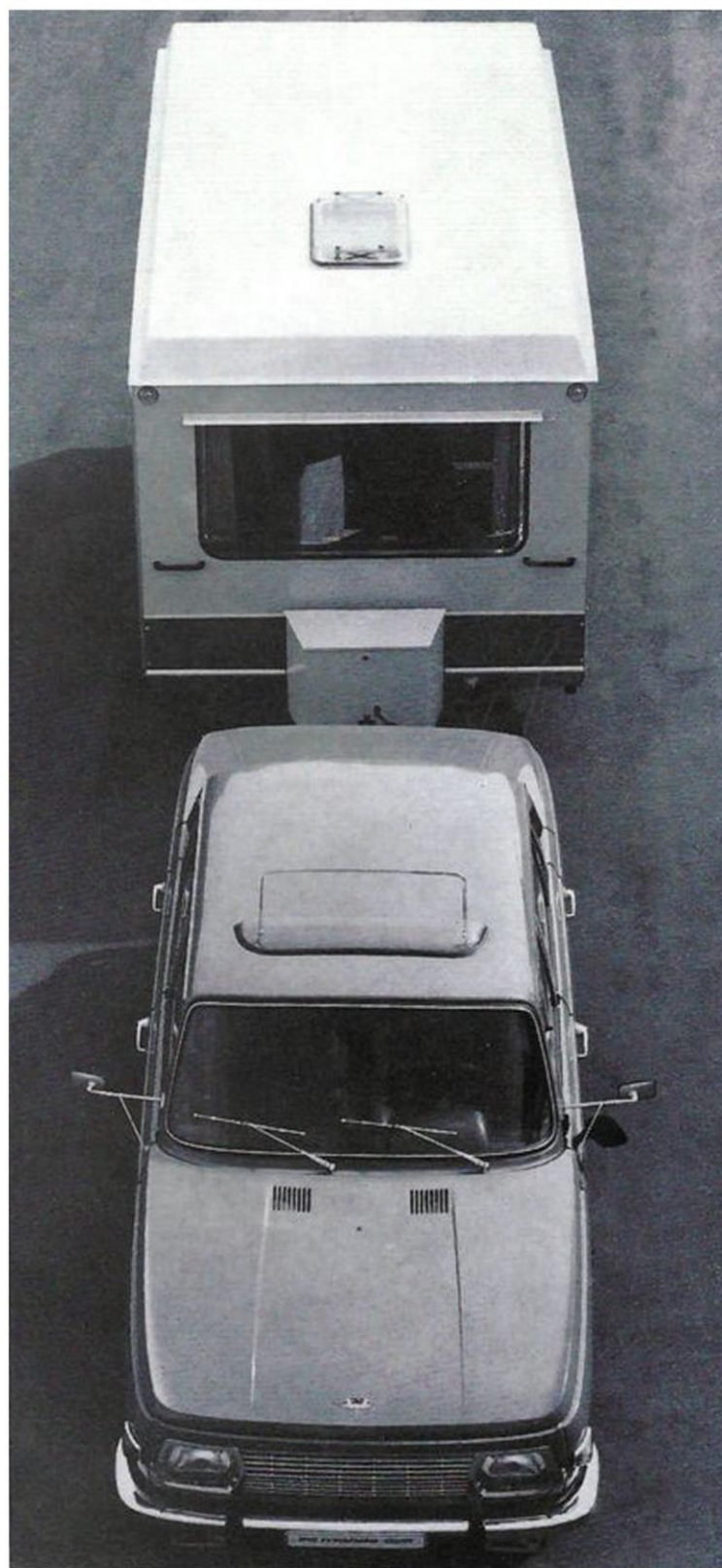
Am Fahrwerk werden durch Drehstabfederachse, zusätzliche Stoßdämpfer und hydraulisch wirkende Auflaufbremse, gute Fahr- und Nachlaufleistungen des IFA-Bastei abgesichert. Das Fahrgestell mit Rahmen aus Stahlleichtprofilen ist in die Sandwich-Konstruktion des Wohnanhängers einbezogen und

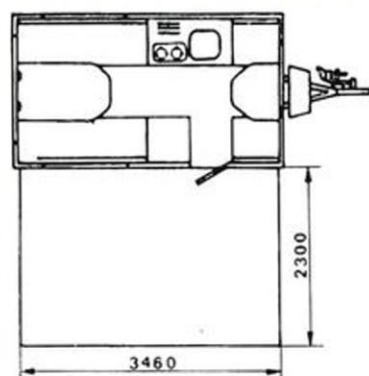
bildet die Bodengruppe. Die Innen- und Außenverkleidung der Sandwichplatten-Aufbauwände bestehen aus Sperlacart, das sogenannte Hudedach aus zwei Schalen glasfaserverstärktem Polyesterharz. Drei Hauptgruppen – vorn Sitzgruppe für 2 Personen bzw. eine Schlaffläche, in der Mitte Kücheneinrichtung und Schrankteil, hinten EB- und Wohnraum sowie 3-Personen-Schlaffläche – unterteilenden wohlproportionierten und außerordentlich reichhaltig ausgestatteten Innenraum. Ein Vorzelt in Standard- oder Luxusausführung ergänzt die komfortable IFA-Bastei-Campingwohnung.



Technische Daten des IFA-Bastei

Gesamtlänge mit Deichsel	4587 mm
Gesamthöhe	2360 mm
Aufbaulänge (außen/innen)	3500 mm/3450 mm
Aufbaubreite (außen/innen)	2000 mm/1900 mm
Aufbauhöhe (außen/innen)	1930 mm/1850 mm
Liegefläche vorn	1900 mm x 610 mm für eine Person
Liegefläche hinten	190 mm x 1685 mm für drei Personen
Rahmen	Profilrahmen mit V-Deichsel
Bodengruppe	Fußbodenverband aus 50-mm-Polystyrolisolation, Filzuntergrund und Fußbodenbelag
Aufbau	Holzgerippe, beiderseitig mit dekorativem Flächenwerkstoff mit Plastoberfläche und 20-mm-Polystyrolisolation verklebt
Bremsanlage	hydraulische Auflaufbremse
Spurweite	1530 mm
Eigenmasse mit Serienausstattung	580 kg
Nutzmasse	120 kg

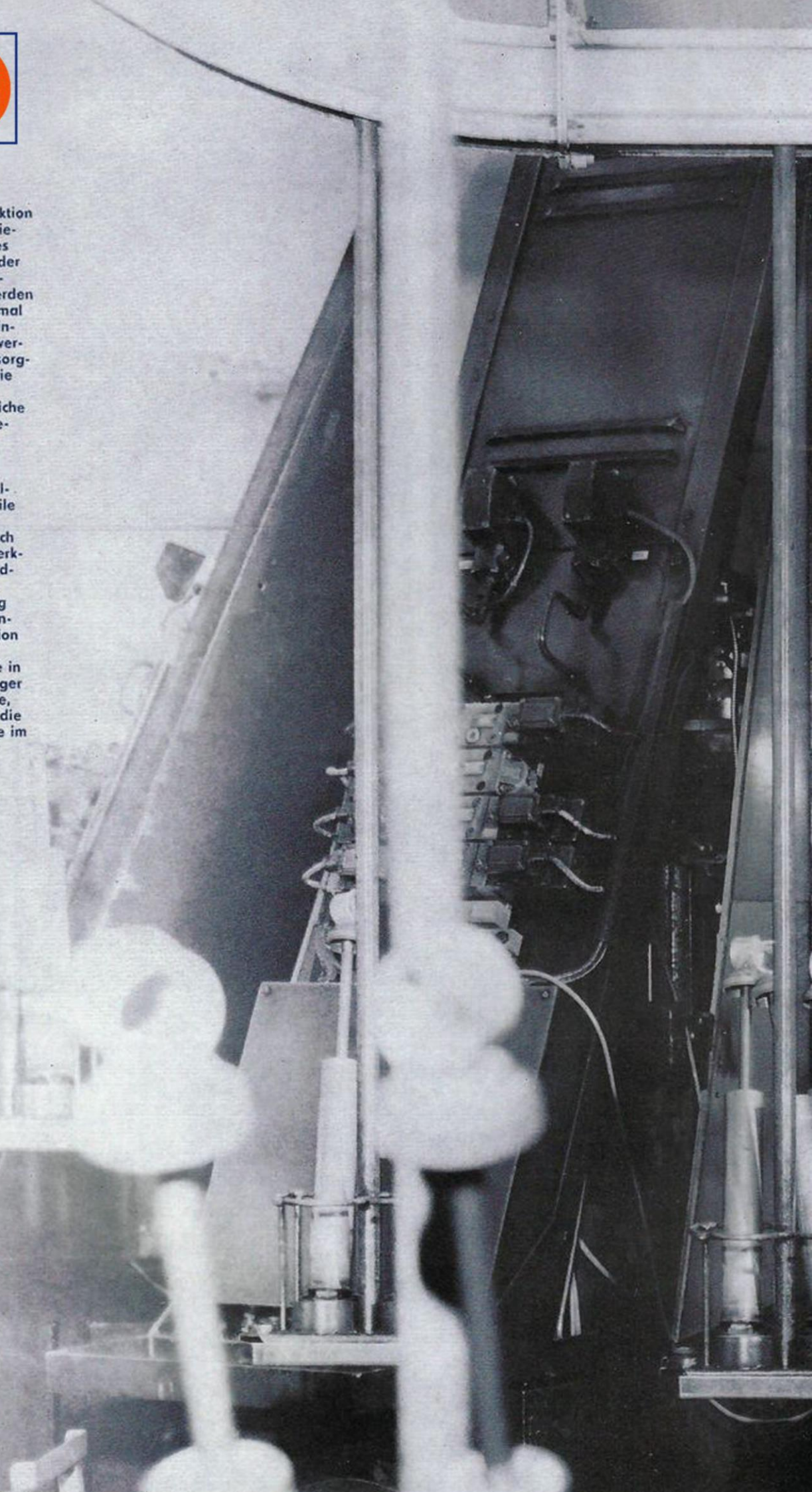


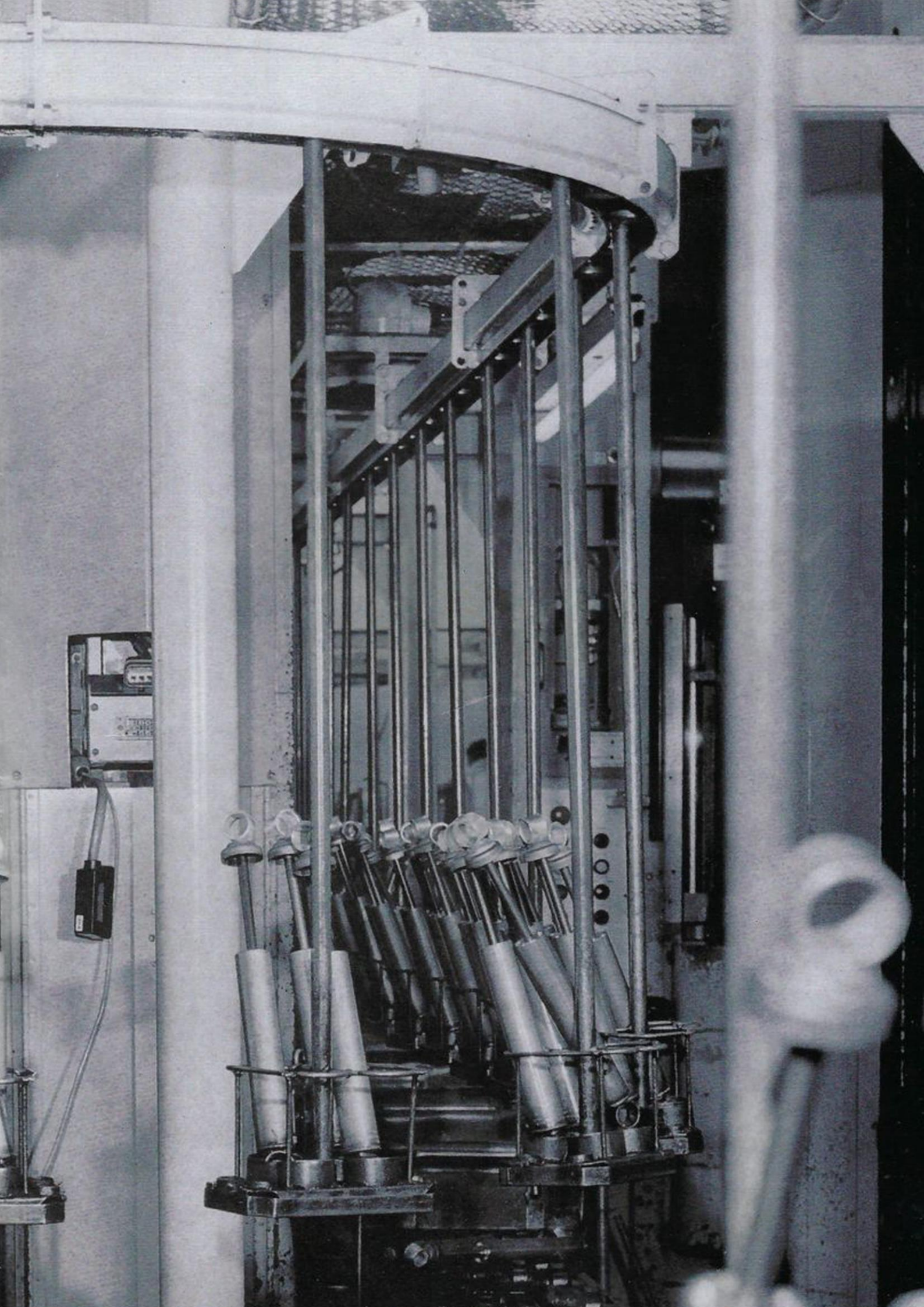




Die Intensivierung der Produktion erhöht überall in den Industriebetrieben unseres Kombinates die Effektivität und Qualität der Arbeit. Im Rahmen der sozialistischen Rationalisierung werden die Produktionsprozesse optimal gestaltet und die Arbeitsbedingungen für die Werktätigen verbessert. Zugleich verstärken sorgfältig gezielte Investitionen die Leistungskraft. Diese stabile und kontinuierliche Entwicklung durchzieht die gesamte Produktion in unseren Kombinatbetrieben. Beispielsweise wurden zur Serienfertigung neuer Spezialerzeugnisse ganze Betriebsteile rekonstruiert. Neue Arbeitsbedingungen entstanden. Auch auf den Einsatz moderner Werkstoffe und besonderer Behandlungsverfahren abgestimmte Technologien, die Anwendung neuer Erkenntnisse der wissenschaftlichen Arbeitsorganisation sowie moderne Meß- und Kontrolltechnik sind Elemente in unserer Produktion hochwertiger Konsumgüter und Zulieferteile, die mitentscheidend sind für die Güteigenschaften der Fahrzeuge im Alltagsbetrieb.

In moderner Fließfertigung entstehen die IFA-Stoßdämpfer in ausgezeichneter Qualität für PKW, Lastkraftwagen, Anhänger, Zweiradfahrzeuge, Schwingsitze.







Potenzen im umfangreichen Programm

Die Wirtschaftseinheit des VEB IFA-Kombinat Personenkraftwagen wird vervollständigt durch weitere wichtige Industriebetriebe. Deren Produktion von Kraftfahrzeug-Baugruppen und -Bauteilen ist in erster Linie auf spezifische Zulieferungen für die Finalproduzenten unseres Kombinat ausgerichtet.

Schwerpunkte und Rationalisierungskomplexe sind dabei unter anderem die Scheibenrädherfertigung, die Wärmetauscher- und Abgasanlagenfertigung, die Kupplungsfertigung sowie die Düsen- und Elementenfertigung. Die Herstellungssortimente enthalten ferner Schwingungsdämpfer verschiedener Ausführung, Rollenlagerachsen, Blattfedern, Gesenkschmiedestücke, Fensterkurbelapparate, Schiebedächer, Kombiwagen-Aufbauten, Fahrerinnen, Kugelgelenkgehäuse, Motorenteile, Fahrzeugschlösser, Sicherheitsgurte, Heizungen, Gebläse und weitere Erzeugnisse der Zulieferindustrie.

VEB Stoßdämpferwerk Hartha

VEB Blechverformungswerk Leipzig

VEB Roßweiner Achsen-, Federn- und Schmiederwerke „Hermann Matern“

VEB Fahrzeugzubehörwerke Ronneburg

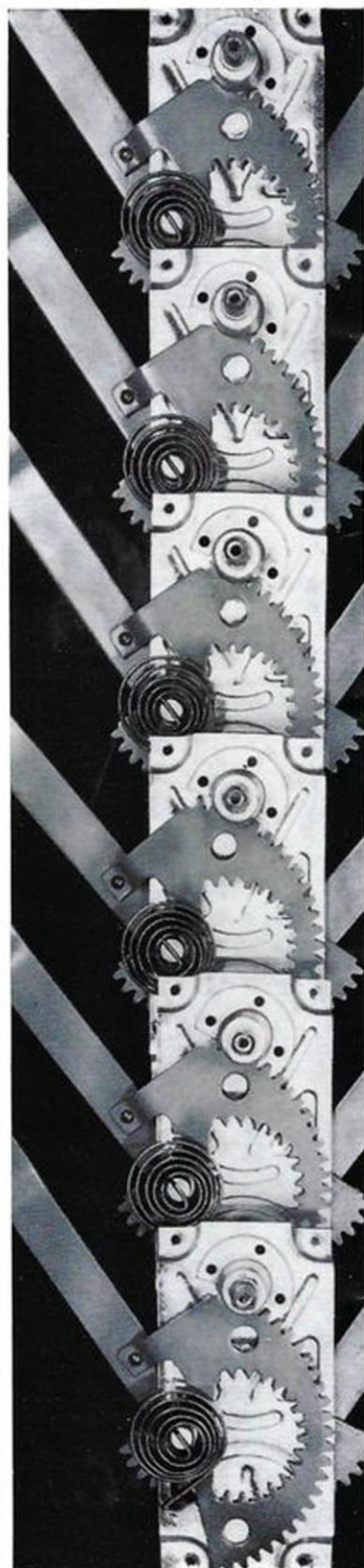
VEB Karosseriewerk Meerane

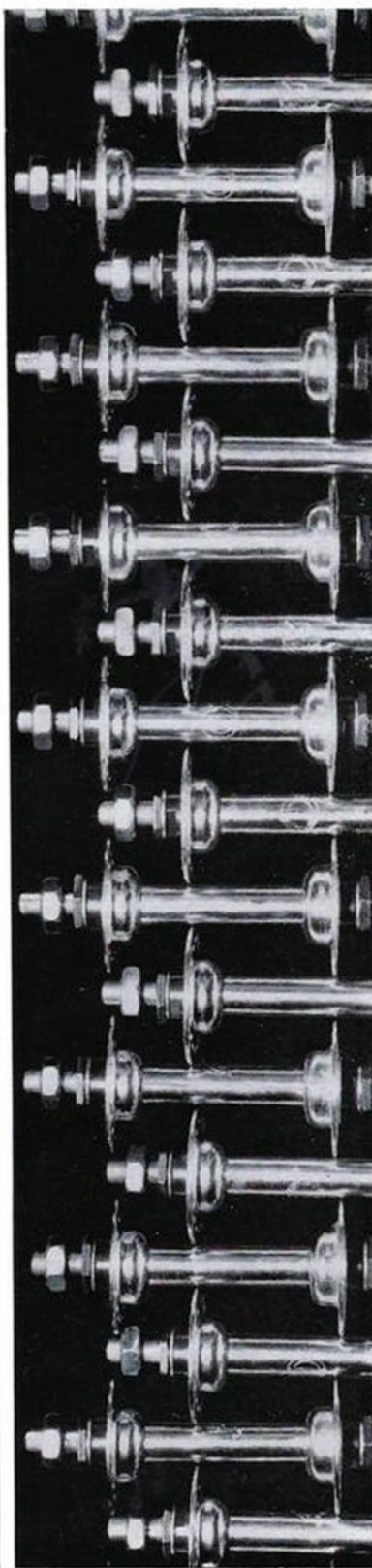
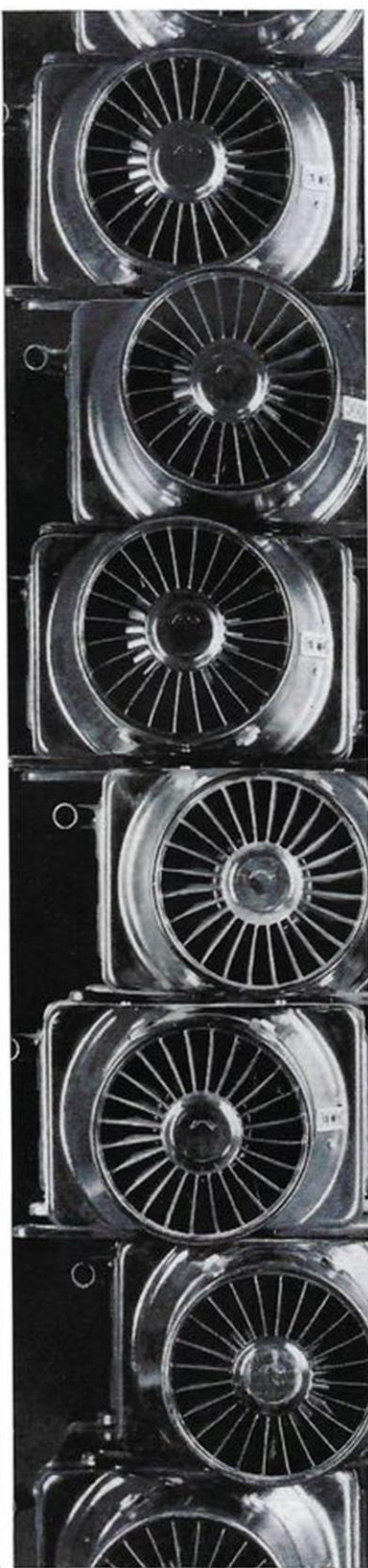
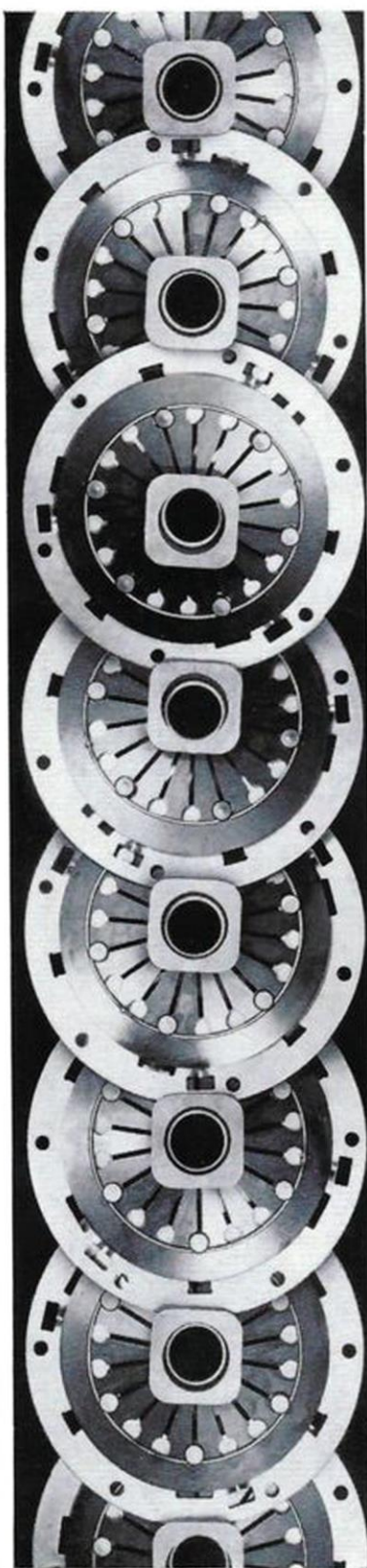
VEB Renak-Werke Reichenbach

VEB Döbelner Beschläge- und Metallwerk

VEB Fahrzeugheizungen Kirchberg

VEB Wissenschaftlich-Technisches Zentrum Automobilbau Karl-Marx-Stadt

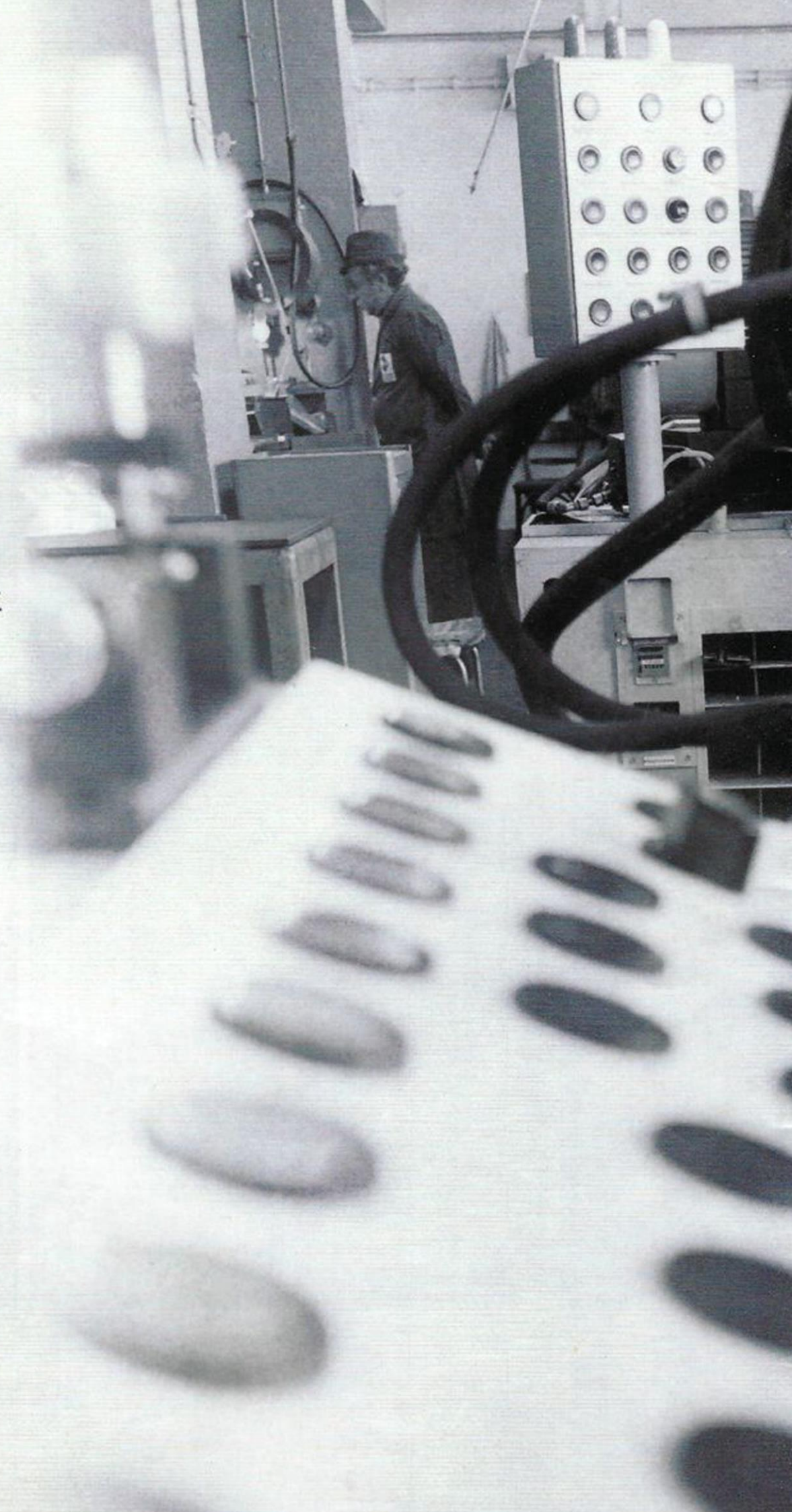


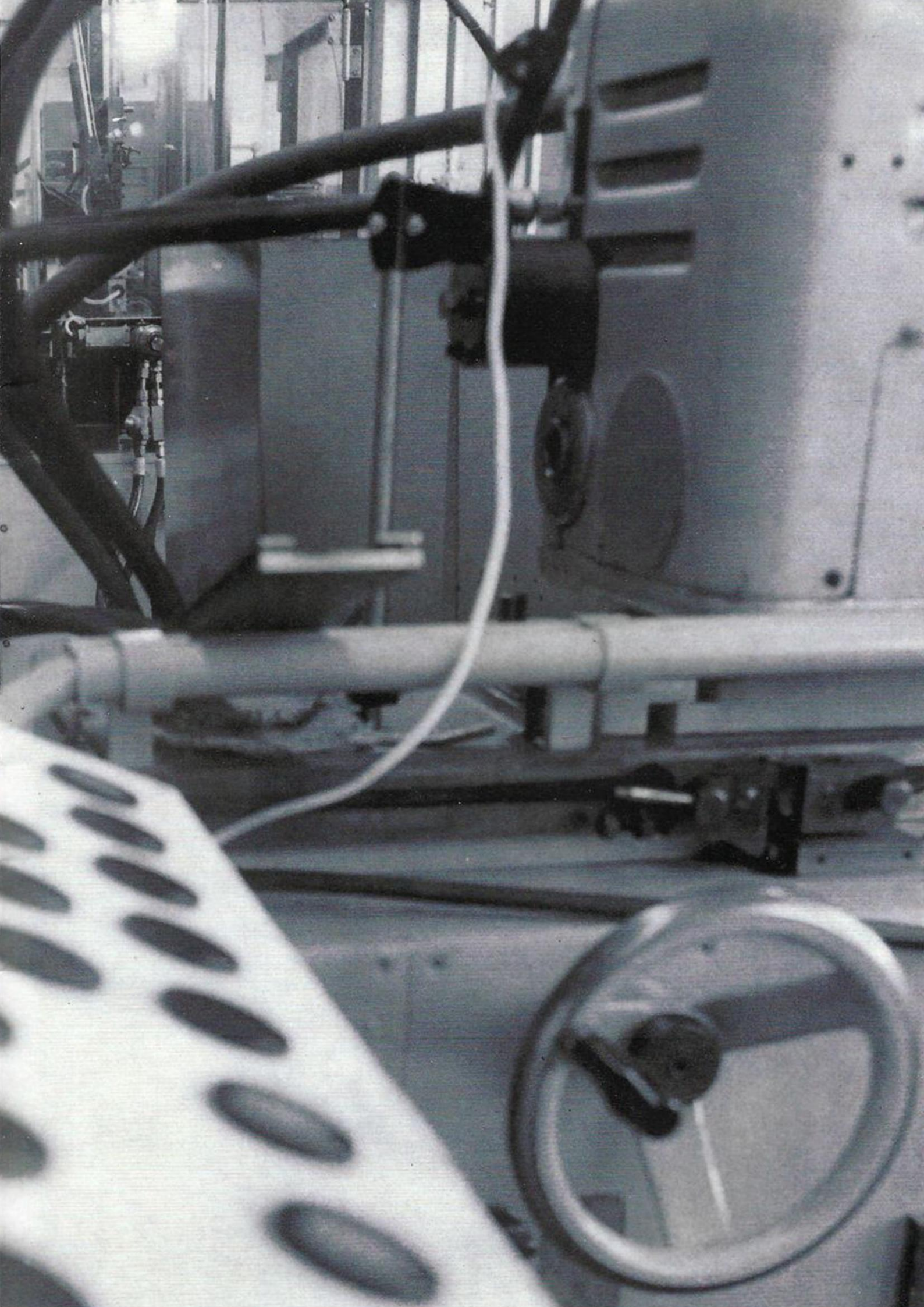




Auch über den eigenen Industriezweig hinaus ist der VEB IFA-Kombinat Personenkraftwagen ein leistungsstarker und zuverlässiger Partner. Innerhalb des Warenzeichenverbandes IFA kooperiert der VEB IFA-Kombinat Personenkraftwagen wirkungsvoll mit Betrieben der anderen IFA-Kombinate des Fahrzeugbaues der DDR sowie mit ausländischen Herstellern. Unsere spezialisierte Produktion auf dem Sektor Ausrüstung und Zubehör liefert Grundvoraussetzungen für Fertigung, Funktionstüchtigkeit und erstklassige Gebrauchswerteigenschaften einer vielgestaltigen Palette von Aggregaten und Finalprodukten. Praktisch ergeben sich direkte Verbindungen zu allen mit der Motorisierung zusammenhängenden Bereichen des persönlichen und gesellschaftlichen Lebens.

Automatisierte Herstellung von Einspritzdüsen und Pumpenelementen für Dieselmotoren gewährleistet koordinierte Zulieferung wichtiger Präzisionsteile.





Neben der branchentypischen Produktion löst der VEB IFA-Kombinat Personenkraftwagen die Aufgaben zur Versorgung der Bevölkerung der DDR auf dem gesamten Gebiet der Individualmotorisierung. Erfasst werden dabei alle IFA-Finalerzeugnisse sowie Kraftfahrzeug-Ersatzteile, Zubehör und Importfahrzeuge. Durch die zum Kombinat gehörenden 8 Handelsbetriebe des VEB IFA-Vertrieb wird diese außerordentlich umfangreiche Warenbewegung bis zum Endverbraucher organisiert und durchgeführt.

In Verbindung mit den IFA-Industriebetrieben eingehend geschulte Mitarbeiter, moderne Verkaufsstellen und neueste technische Hilfsmittel sorgen für qualifizierte Funktionen im gesamten Handelsbereich IFA-Vertrieb.

IFA-Vertriebe:

**VEB IFA-Vertrieb
Karl-Marx-Stadt
– Sitz Zwickau –
Leitbetrieb Binnenhandel
des IFA-Kombinat
Personenkraftwagen**
DDR - 95 Zwickau
Kopernikusstr. 1-3

VEB IFA-Vertrieb Berlin
Betrieb des
VEB IFA-Kombinat Personenkraftwagen
DDR - 116 Berlin
Rummelsburger Landstr. 110-112

**VEB IFA-Vertrieb
Neubrandenburg**
Betrieb des
VEB IFA-Kombinat Personenkraftwagen
DDR - 20 Neubrandenburg
Johannesstr. 12

VEB IFA-Vertrieb Magdeburg
Betrieb des
VEB IFA-Kombinat Personenkraftwagen
DDR - 3014 Magdeburg
Halberstädter Str. 189

VEB IFA-Vertrieb Erfurt
Betrieb des
VEB IFA-Kombinat Personenkraftwagen
DDR - 5501 Erfurt
Petersberg, Haus 1

VEB IFA-Vertrieb Dresden
Betrieb des
VEB IFA-Kombinat Personenkraftwagen
DDR - 808 Dresden
Königsbrücker Landstr. 156, Haus 104

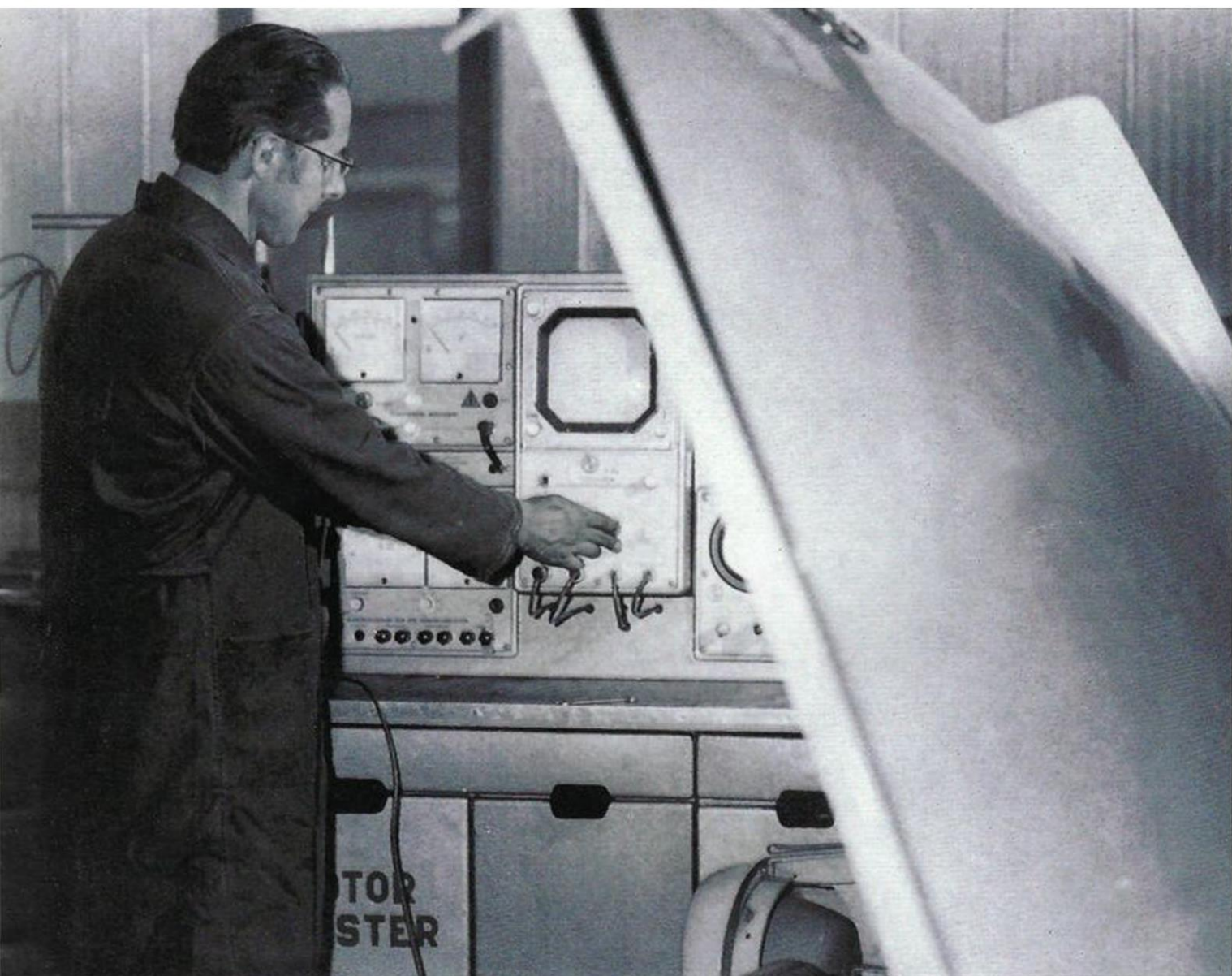
VEB IFA-Vertrieb Rostock
Betrieb des
VEB IFA-Kombinat Personenkraftwagen
DDR - 251 Rostock-Schutow 5
PSF 97

VEB IFA-Vertrieb Halle
Betrieb des
VEB IFA-Kombinat Personenkraftwagen
DDR - 402 Halle
Julius-Ebeling-Str. 8

Importbetrieb:

VEB Imperhandel Berlin
Betrieb des
VEB IFA-Kombinat Personenkraftwagen
DDR - 116 Berlin
Tabbertstr. 6/7





IFA-Erzeugnisse sind infolge ihrer Konstruktion, Bauweise, Materialauswahl und Fertigungsqualität hochgradig zuverlässig und wartungsfreundlich. Darüber hinaus sichert der ausgebaute IFA-Service umfassend die Betreuung unserer Kunden und die sorgfältige Erhaltung der Gebrauchstüchtigkeit jedes Finalprodukts aus den Industriebetrieben des VEB IFA-Kombinat Personenkraftwagen. IFA-Service heißt hocheffektives Verbundsystem. Es reicht von der

fortwährend betriebenen Qualifizierung der in- und ausländischen Servicekräfte über Anleitung und Kontrolle aller Vertragswerkstätten bis hin zur Pflege direkter Kontakte mit den Kunden. Hohe Service-Qualität, korrekte und schnelle Garantieabwicklung, Steigerungen der Werkstätten-Kapazitäten, Rationalisierung durch neue Instandhaltungs- und Reparaturtechnologien und moderne Werkstättenausrüstungen zählen zu den geschaffenen Tatsachen.





VEB
IFA-KOMBINAT
Personenkraftwagen
Karl-Marx-Stadt · DDR

Exporteur für Straßenfahrzeuge



Transportmaschinen
Export-Import
Volkseigener Außenhandels-
betrieb
der Deutschen Demokratischen
Republik
DDR-108 Berlin

Exporteur für Campinganhänger



Außenhandelsgesellschaft mbH
für Metallwaren und Sportartikel
„union“
DDR-108 Berlin

Herausgeber:

VEB IFA-Kombinat Personenkraftwagen
DDR - 9010 Karl-Marx-Stadt
Karl-Winter-Straße 107

Redaktionsschluß: 20. 5. 79

Veränderungen, die im Zuge der
technischen Weiterentwicklung
eintreten, behalten wir uns vor.
Nachdruck nur mit Genehmigung des
Herausgebers gestattet.

Impressum:

DEWAG DRESDEN

Regie: I. Schönberg

Text: W. Roediger

Grafik: G. Hiller

Fotos: Sebb (19), Czerny (16),

Wonneberger (2), Werksarchiv (7)

Druck: III 9 86 Demo-Druck Dresden
Ag 21/21/79

VEB
IFA-KOMBINAT
Personenkraftwagen
Karl-Marx-Stadt · DDR



Unser Kombinat ist im IFA-Industrieverband eines der insgesamt vier IFA-Kombinate, die mit ihren strukturell zugeordneten Betrieben die weitere Leistungssteigerung des Automobilbaues der DDR verwirklichen.



Die planmäßige Bereitstellung von Finalprodukten mit wissenschaftlich-technischem Höchststand und deren Fertigung auf der



Grundlage eines fortschrittlichen technischen Niveaus sind gemeinsame Hauptaufgaben.