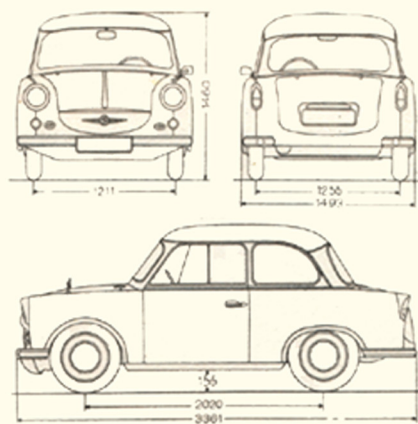


Technische Daten



Motor:

Zweitakt-Otto-Motor mit Einlaßdrehschieber
 2 Zylinder, quer zur Fahrtrichtung stehend
 Bohrung 66 mm, Hub 73 mm
 Gesamthubraum 500 ccm
 Verdichtung 7

20 PS bei 3900 U/min.
 max. Drehmoment 4,5 mkp bei 2750 U/min.

Kurbelwelle dreifach in Wälzlagern gelagert

Frischöl-Mischungsschmierung
 Luftkühlung, Axialgebläse mit Keilriemenantrieb von der Kurbelwelle

BVF-Flachstromvergaser 28 HB 2-1

24-l-Kraftstoffbehälter unter der Motorhaube

Mischungsverhältnis Kraftstoff: Öl - 33 $\frac{1}{2}$:1 (Hyzet-Öl)

Batteriezündung
 Batterie 6 V, 56 Ah

Kraftübertragung:

Einscheiben-Trockenkupplung

Viergang-Synchrongetriebe

Übersetzungen: I. 4,08
 II. 2,32 III. 1,52
 IV. 1,03 R. 3,83

Stockschaltung an der Lenksäule

Freilauf im IV. Gang

Vorderachsantrieb mit Kegelrad-Ausgleichgetriebe über Doppelgelenkwellen

Achsübersetzung 4,33

Fahrwerk:

Plattformrahmen mit Stahlblechgerippe zu selbsttragender Karosserie verschweißt

Außenhaut mit Duroplast beplankt

Einzelradaufhängung der Vorderräder an unteren Querlenkern und oberer Querblattfeder mit progressiver Wirkung

hinten Einzelradaufhängung an Dreiecklenkern und Querblattfeder mit progressiver Wirkung

doppeltwirkende Teleskop-Stoßdämpfer vorn und hinten

Zahnstangenlenkung

Wendekreisdurchmesser ca. 10 m

hydraulische Fußbremse auf vier Räder wirkend

mechanische Handbremse auf Hinterräder wirkend

Scheibenräder 4 Jx13

Bereifung 5,20-13

Allgemeine Angaben:

Radstand 2020 mm

Spurweite vorn 1211 mm

hinten 1255 mm

Bodenfreiheit 155 mm

Gesamtlänge Lim. 3361 mm

Gesamtlänge Kombi 3400 mm

Gesamtbreite 1493 mm

Gesamthöhe 1460 mm unbelastet

Zulässiges Gesamtgewicht:

Limousine 950 kg Kombi 1000 kg

Leergewicht fahrfertig:

Limousine 620 kg Kombi 660 kg

Nutzlast: Limousine 330 kg

Kombi 4 Personen und 80 kg Gepäck

oder 2 Personen und 210 kg Gepäck

Höchstgeschwindigkeit:

Limousine 100 km/h Kombi 90 km/h

Dauergeschwindigkeit:

Limousine 85 km/h Kombi 80 km/h

Kraftstoffnormverbrauch

(nach DIN 70030):

6,8 l / 100 km Zweitaktgemisch

(Entspricht 6,0...8,5 l / 100 km

je nach Fahrweise)

Änderungen im Interesse des

technischen Fortschritts vorbehalten!

DEWAG DRESDEN / MILLER

V.4.59-300 (K 58/62,DDR) Druckerei Fortschritt Erfurt

VEB SACHSENRING AUTOMOBILWERKE ZWICKAU



Trabant





Trabant

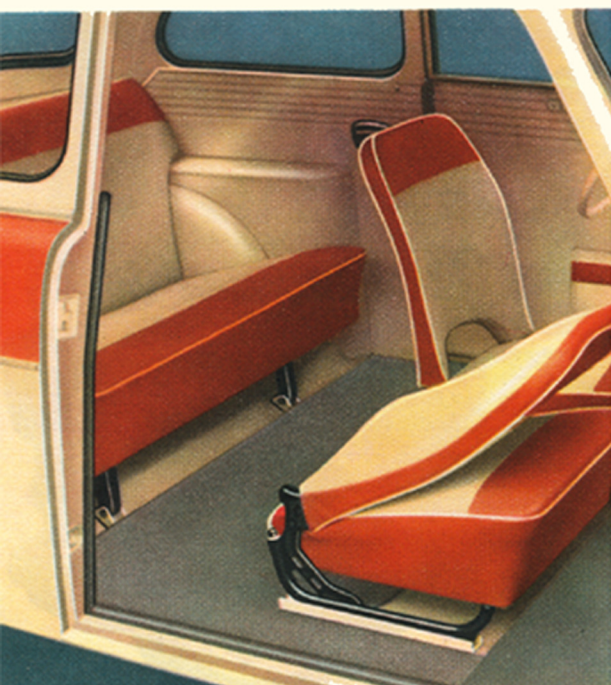


zweckmäßig und ko



Es spricht für den TRABANT, daß bei aller Einfachheit die Großzügigkeit von Farbe und Form dominiert. Hell und freundlich wie der gesamte Innenraum sind auch die Bezüge der Sitze gehalten. Farblich mit der Außenlackierung abgestimmt sind alle Materialien der Innenverkleidung wie auch das farbige Kunstleder der Sitze abwaschbar. Die Rückenlehnen der Vordersitze sind stufenlos verstellbar, ebenso können beide Vordersitze in Längsrichtung verstellt werden. Große Türseitentaschen nehmen die ständig benötigten Kleinigkeiten auf.

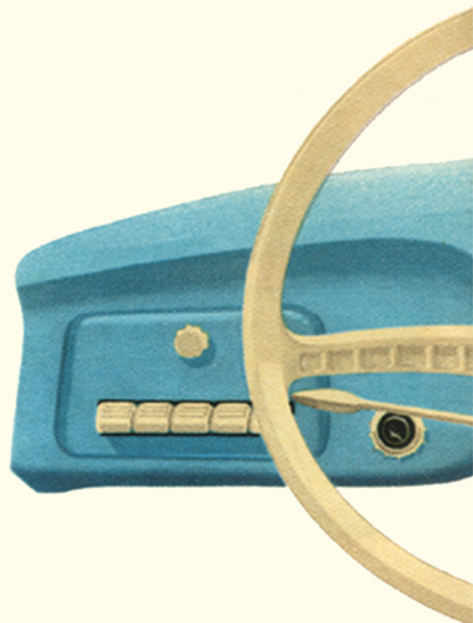
strumente im Blickfeld liegen. Links der verschlossene Sicherungskasten, der in seinem Deckel die Tastatur für Park- und Standlicht, Scheinwerfer und Scheibenwischer enthält. Zur individuellen Verwendung ist die fünfte Taste als Reservetaste vorgesehen. Im Mittelteil liegen das Zündschloß sowie – mit einem Blendrahmen umgeben – der Tachometer mit Blink-, Lade- und Fernlichtkontrolle und der für den Radioeinbau vorgesehene Ausschnitt. Ascher und Ablegefach gehören selbstverständlich zur weiteren Ausstat-



Zwei erwachsene Personen haben auf der Sitzbank im Fond des TRABANT bequem Platz. Selbst bei völlig zurückgestellten Vordersitzen ist im Fond ausreichende Beinfreiheit vorhanden, die dank des durch den Frontantrieb nicht erforderlichen Gelenkwellentunnels unbeeinträchtigt bleibt. Armstützen an beiden Seiten erhöhen den Komfort des Innenraumes, der vorn mit Gummimatten und im Fond mit Teppichen ausgelegt ist.

0,36 m³ stehen als Kofferraum zu Ihrer Verfügung, ein überraschendes Volumen für einen Kleinwagen. Bedenken Sie außerdem, daß das Reserverad dort stehend untergebracht ist. Damit entfällt das umständliche Ausräumen beim Reifenwechsel. Gleichzeitig finden Sie im Kofferraum das gesamte Bordwerkzeug, den Wagenheber und den Autobahnwarnbock vor.

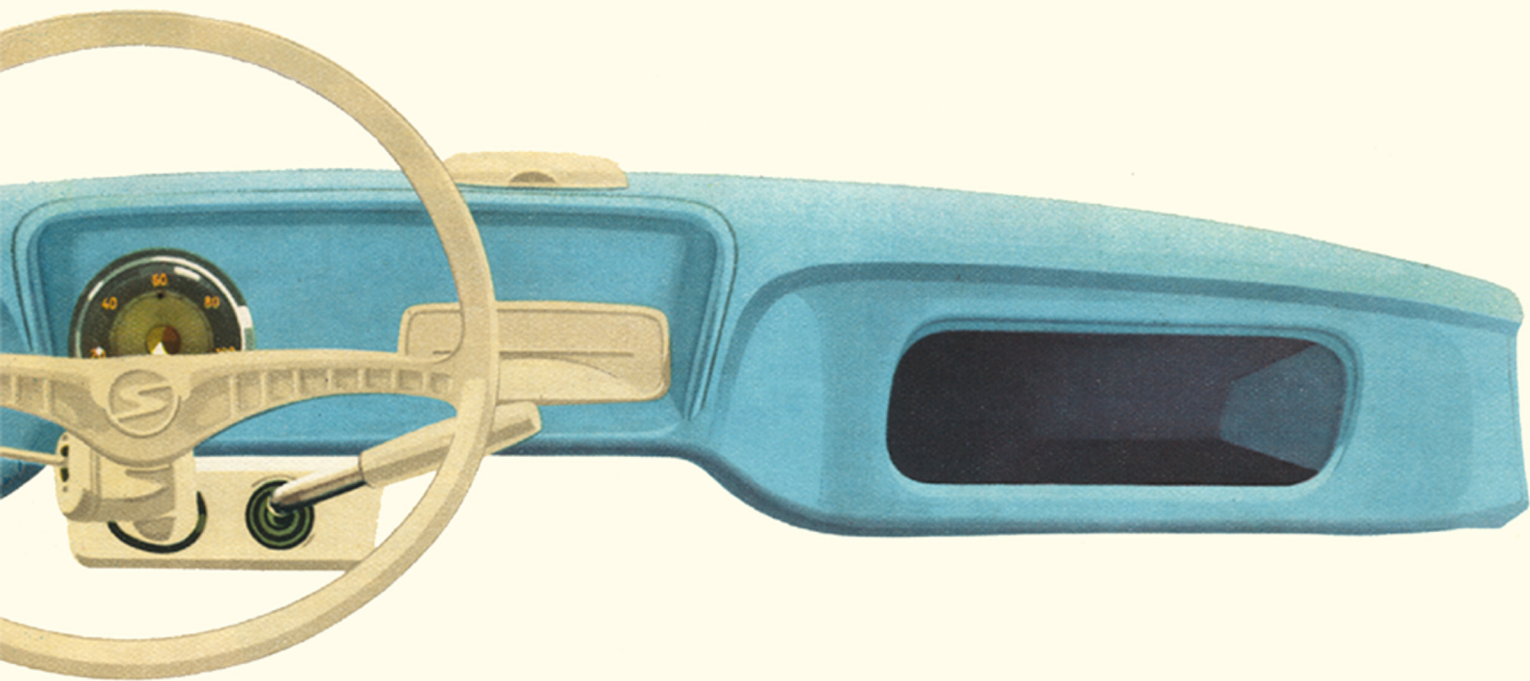
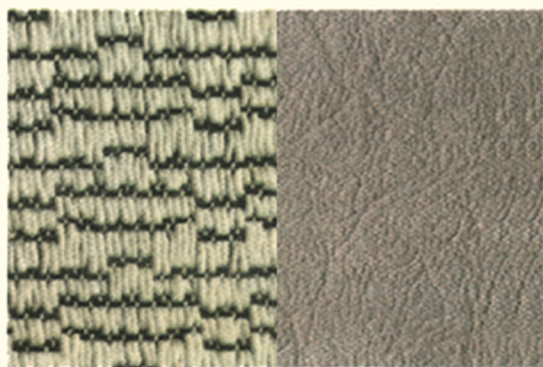
Der Fahrer des TRABANT schätzt die Übersichtlichkeit der Instrumententafel besonders, weil sämtliche Kontrollin-

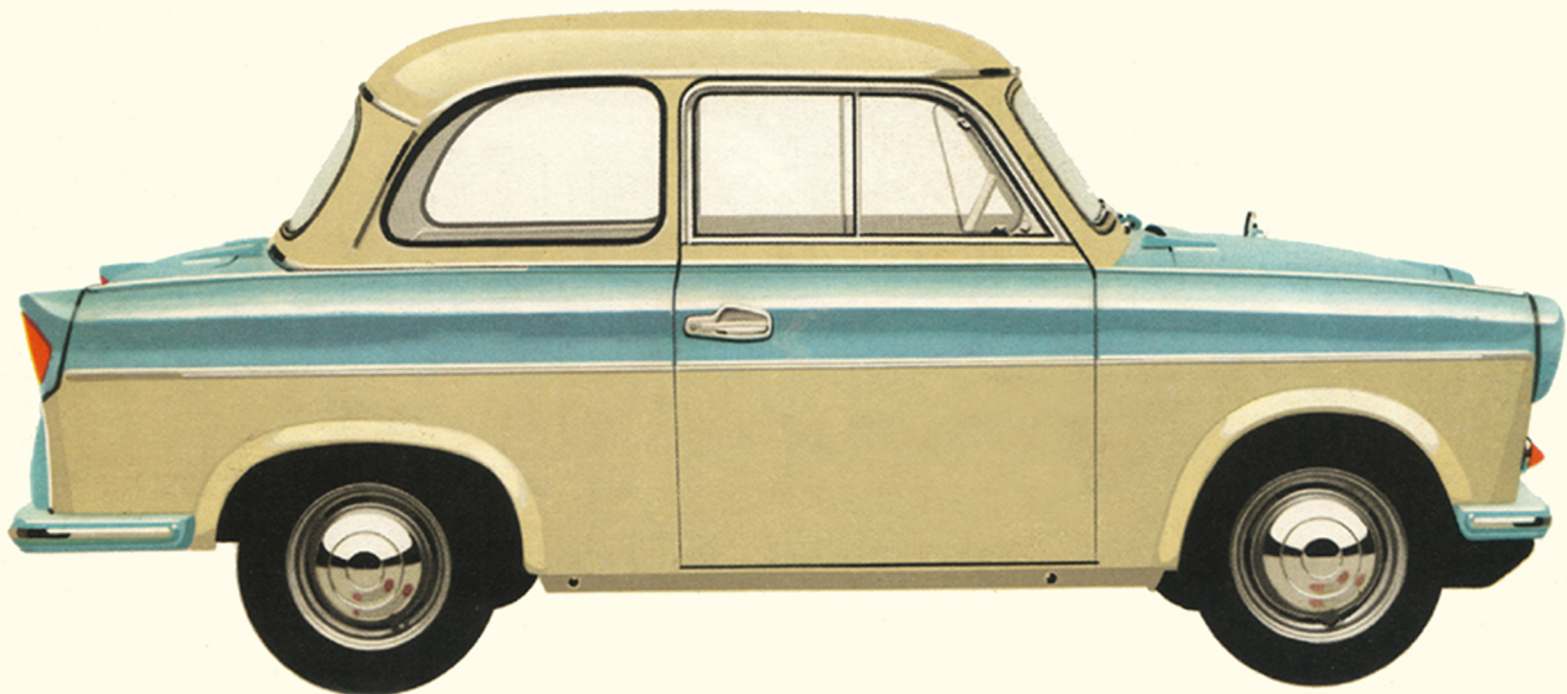




omfortabel

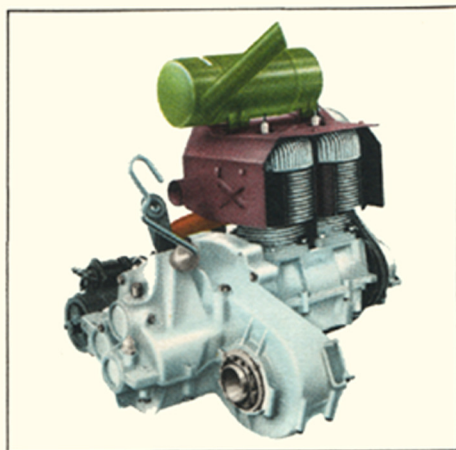
...tung. Der links am Lenkstock befindliche Blinkerhebel betätigt gleichzeitig das Signalhorn und die Lichthupe. Der TRABANT-Kombiwagen bietet vielseitige Verwendungsmöglichkeiten, da durch die klappbare hintere Sitzbank der Laderaum beträchtlich erweitert werden kann. Umfangreiches Gepäck und in der Ferienzeit die Campingausrüstung können mühelos untergebracht werden. Auf den wohldurchdachten, wie „auf Maß“ gearbeiteten Sitzen reisen Sie ohne Ermüdung auch für längere Dauer.





**bequem
wirtschaftlich
geräumig**

– und 20 PS bei 500 ccm!
Zwei Zylinder, in Reihe angeordnet, mit Gebläseluftkühlung, max. Drehmoment von 4,5 mkp bei 2750 U/min., das ist der robuste, unverwüsthliche und temperamentsvolle TRABANT-Motor. Und als Neustes: die Kraftübertragung geschieht über das jetzt vollsynchronisierte Wechselgetriebe, wobei die Schalterleichterung vom 1. bis 4. Gang wirksam ist.



Die spielend einfache und leichte Betätigung erfolgt durch die neben dem Lenkstock befindliche Stockschialtung. Seine extrem gute Straßenlage erhält der TRABANT durch die an Lenkern einzeln aufgehängten Räder, die außerdem noch durch progressive Querblattfedern mit doppeltwirkenden Stoßdämpfern abgefedert werden.

Erst im dichtesten Straßenverkehr zeigt der TRABANT, was in ihm steckt.

Überaus wendig – engste Parklücken können Sie benutzen – ein enormes Anzugsvermögen; und dabei ein Verbrauch von nur 6,8 l / 100 km. Merken Sie, was Sie sparen? – Zeit und Geld!

Jeder TRABANT besitzt eine wirksame Heizung, die in der kalten Jahreszeit angenehme Innentemperaturen erzeugt, und – auf Sommerbetrieb durch wenige Handgriffe umgestellt – gleichzeitig als Belüftung dient. Ausstellbare Windleitscheiben und Schiebefenster in den Wagentüren gestatten darüber hinaus eine individuelle Klimaregelung.

Und außerdem: Die Motorgeräusche im Wageninneren konnten durch Änderung der Triebwerkaufhängung bedeutend vermindert werden. Das bedeutet: Leiser und angenehmer fahren.

